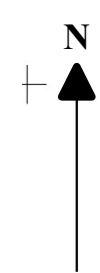


MIEJSCOWY PLAN ZAGOSPODAROWANIA PRZESTRZENNEGO DLA OBSZARU POŁOŻONEGO W KROBIE W REJONIE ULIC: ZACHODNIEJ, POZNAŃSKIEJ, JANA III SOBIESKIEGO, ADAMA MICKIEWICZA, JANUSZA KORCZAKA ORAZ DROGI WOJEWÓDZKIEJ

Załącznik nr 1
do uchwały Nr
Rady Miejskiej w Krobie
z dnia r.

SKALA 1: 1000



OZNACZENIA

- Granica obszaru objętego planem (Granica stanowi jednocześnie linie rozgraniczające)
- Linie rozgraniczające tereny o różnym przeznaczeniu lub różnych zasadach zagospodarowania
- △ Nieprzekraczalne linie zabudowy
- MN/U - Teren zabudowy mieszkaniowej jednorodzinnej lub usługowej
- U - Teren zabudowy usługowej
- WS - Teren wód powierzchniowych śródlądowych
- ZP - Teren zieleni urządzonej
- KD-Z - Teren drogi publicznej - klasy Z - zbiorcza
- KD-D - Teren drogi publicznej - klasy D - dojazdowa
- Strefa zieleni izolacyjnej
- Strefa ścisłej ochrony konserwatorskiej
- Strefa ochrony widokowej
- Strefa ochrony konserwatorskiej zewidencjonowanego stanowiska archeologicznego

STUDIUM UWARUNKWAŃ I KIERUNKÓW ZAGOSPODAROWANIA PRZESTRZENNEGO GMINY KROBIA

