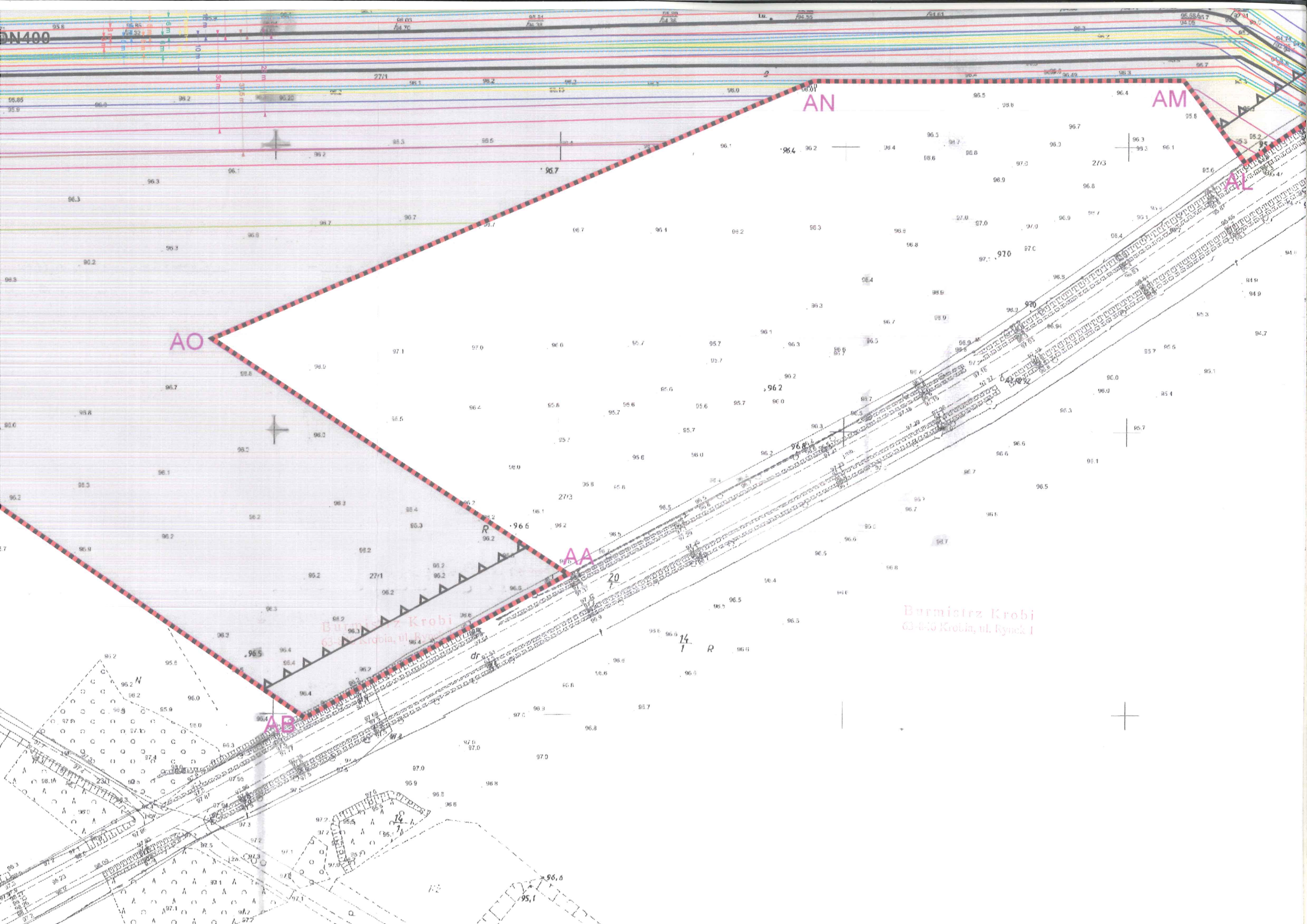


DN400



AO

AN

AM

AA

AS

Burmistrz Krobi
63-4-13 Krobia, ul. Rynek 1

Burmistrz Krobi
63-4-13 Krobia, ul. Rynek 1

20

96.6

96.2

97.0

27/1

96.7

27/13

27/1

95.1

96.6

97.0

97.0

97.0

97.0

97.0

97.0

97.0

97.0

97.0

97.0

97.0

97.0

97.0

97.0

97.0

97.0

97.0

97.0

97.0

97.0

97.0

97.0

97.0

97.0

97.0

97.0

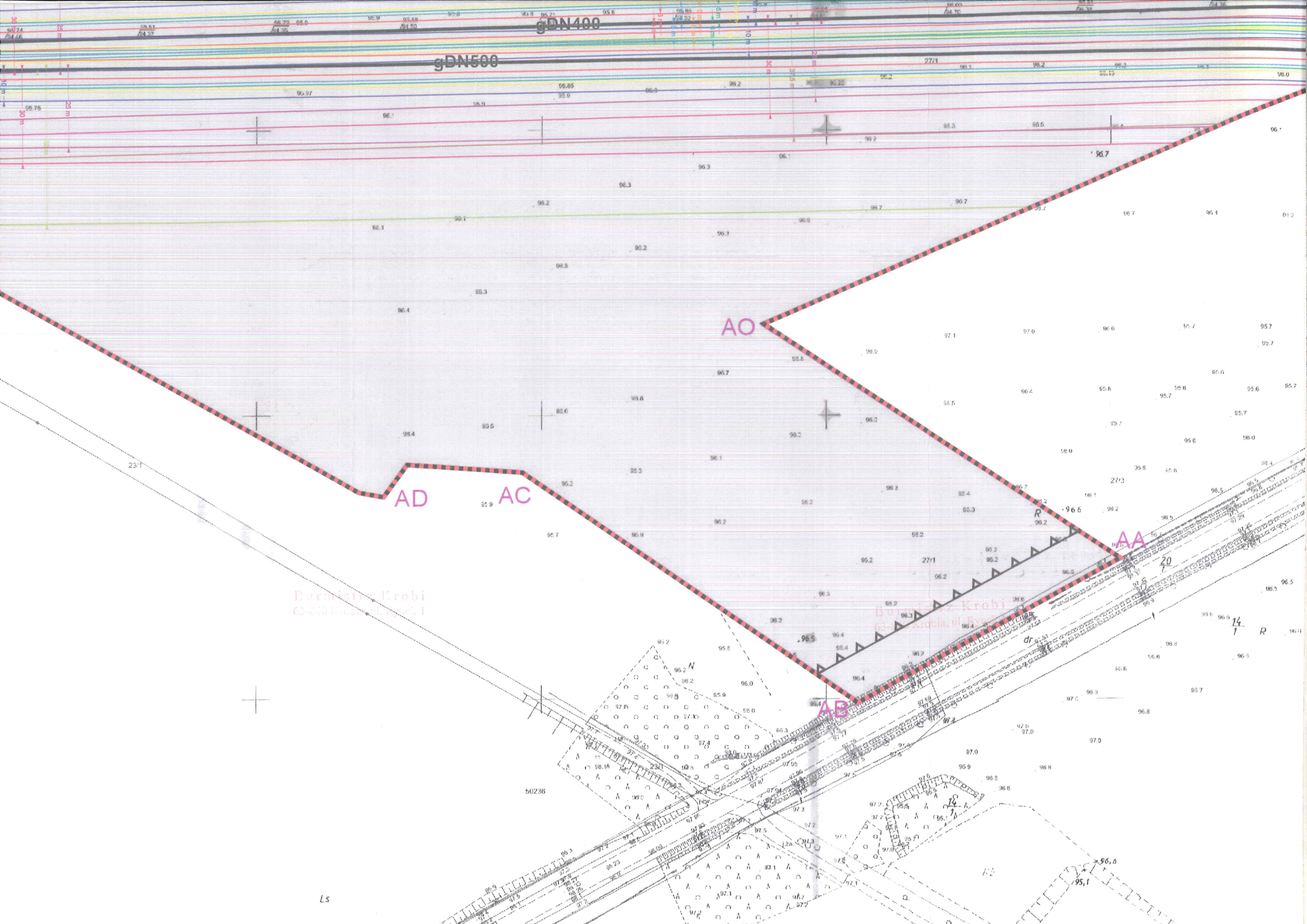
97.0

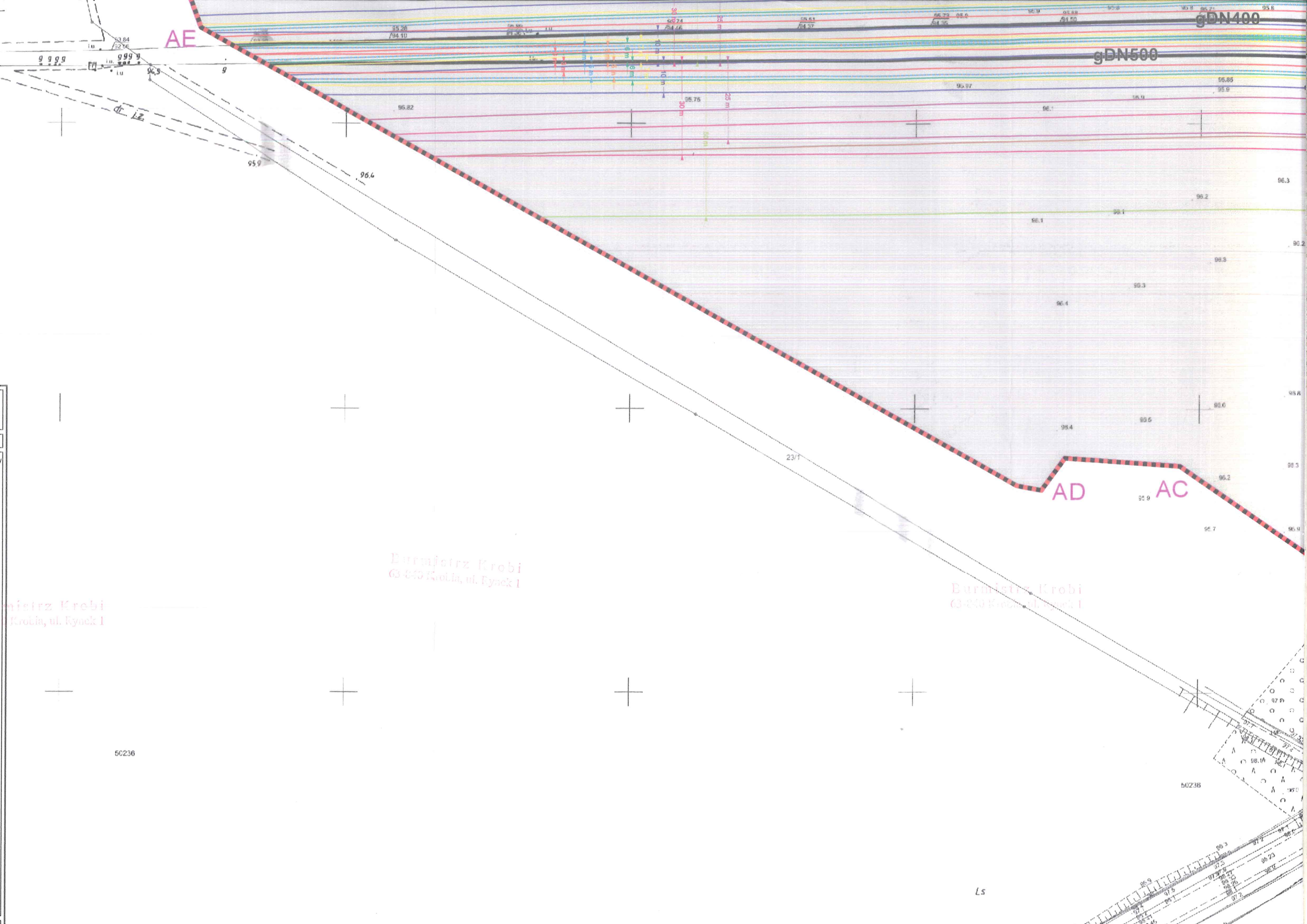
97.0

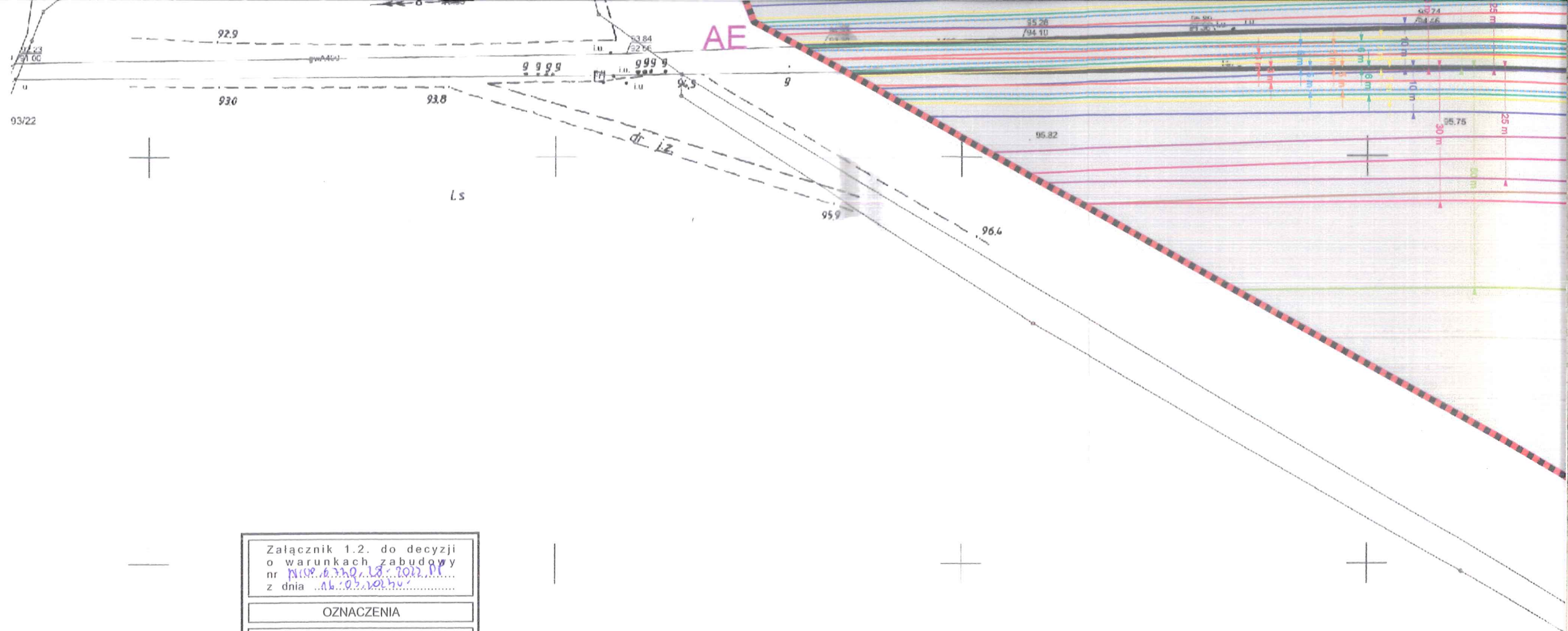
97.0

97.0

97.0





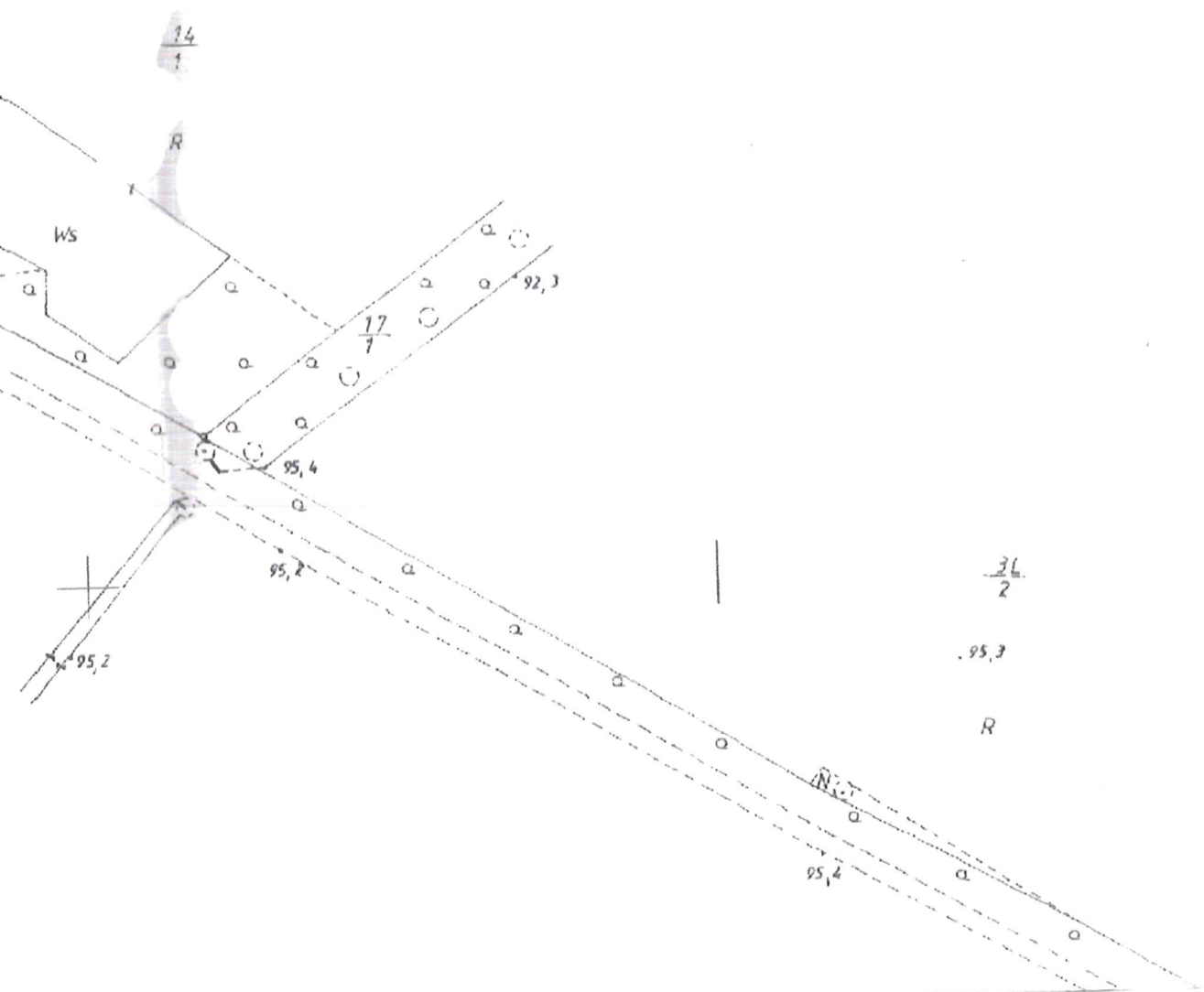


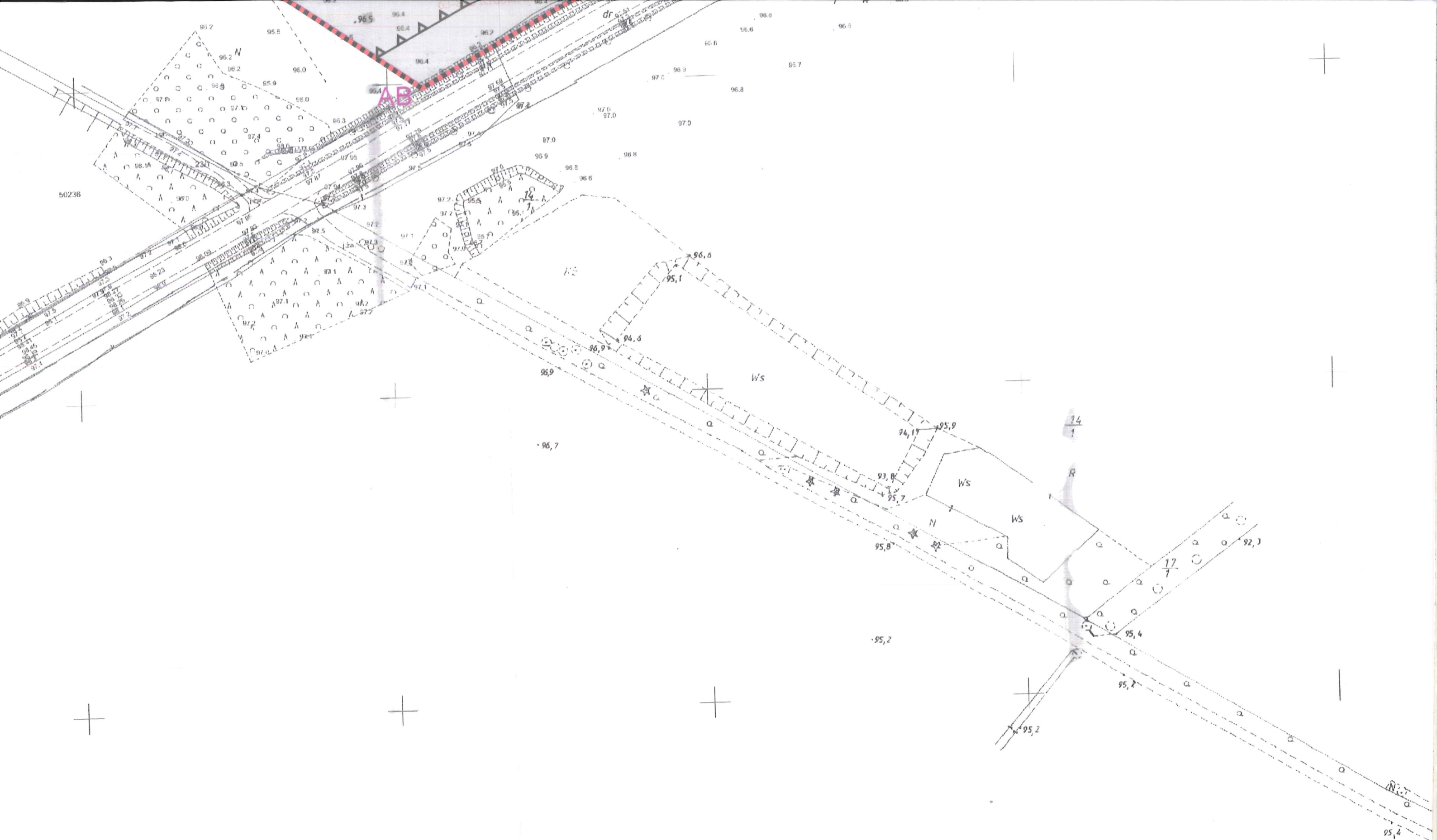
Załącznik 1.2. do decyzji o warunkach zabudowy nr 1108.2.30.18.100.01 z dnia 16.03.2018 r.	
OZNACZENIA	
	nieprzekraczalna linia zabudowy
	granica terenu instalacji odnawialnego źródła energii
	teren instalacji odnawialnego źródła energii OZE
	strefa kontrolowana dla gazociągu DN400 i DN500 dla zabudowy ogrodzenia
	strefa kontrolowana dla gazociągu DN400 i DN500 dla zabudowy paneli fotowoltaicznych
	strefa kontrolowana dla gazociągu DN400 i DN500 dla zabudowy drogi wewnętrznej
	strefa kontrolowana dla gazociągu DN400 i DN500 dla zabudowy kabli elektroenergetycznych
	strefa kontrolowana dla gazociągu DN400 i DN500 dla zabudowy wolno stojących budynków niemieszkalnych
	strefa kontrolowana dla gazociągu DN400 i DN500 dla zabudowy parkingów
	strefa kontrolowana dla gazociągu DN400 dla zabudowy obiektów zakładów przemysłowych, w tym magazynów energii i GPO
	strefa kontrolowana dla gazociągu DN500 dla zabudowy obiektów zakładów przemysłowych, w tym magazynów energii i GPO
	strefa kontrolowana dla gazociągu DN400 i DN500 dla zabudowy stacji transformatorów elektroenergetycznych o napięciu do 15,0 kV
	strefa kontrolowana dla gazociągu DN400 i DN500 dla zabudowy stacji transformatorów elektroenergetycznych o napięciu powyżej 15,0 kV
	droga powiatowa
	sieć elektroenergetyczna
	gazociąg DN400
	gazociąg DN500
	granica terenu objętego decyzją
0 10 50m	SKALA 1 : 1000

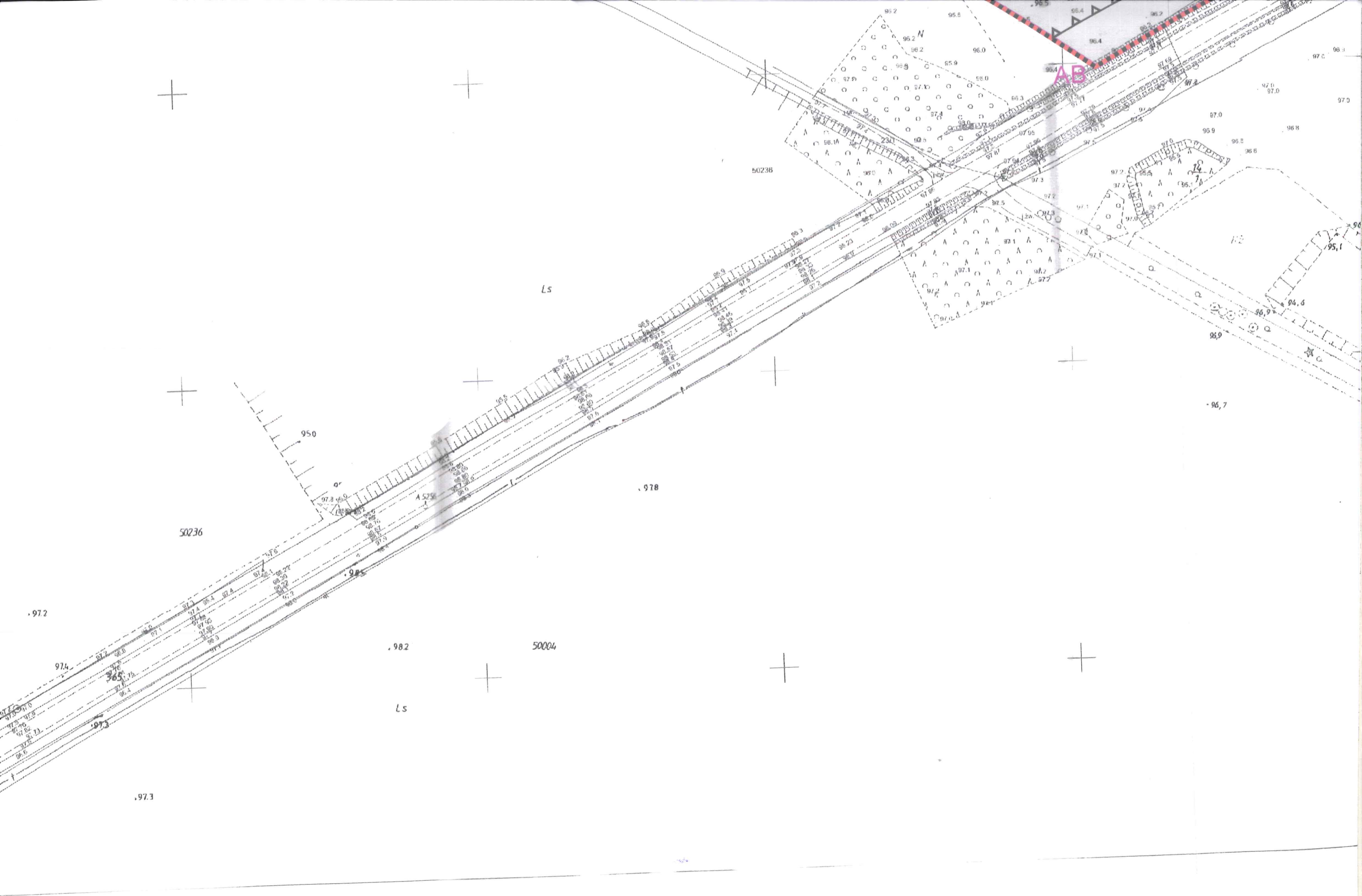
Burmistrz Krobi
63-843 Krobia, ul. Rynek 1

50236

Burmistrz Krobi
63-843 Krobia, ul. Rynek 1







45

