

Burmistrz Krobi
63-840 Krobia, ul. Rynek 1

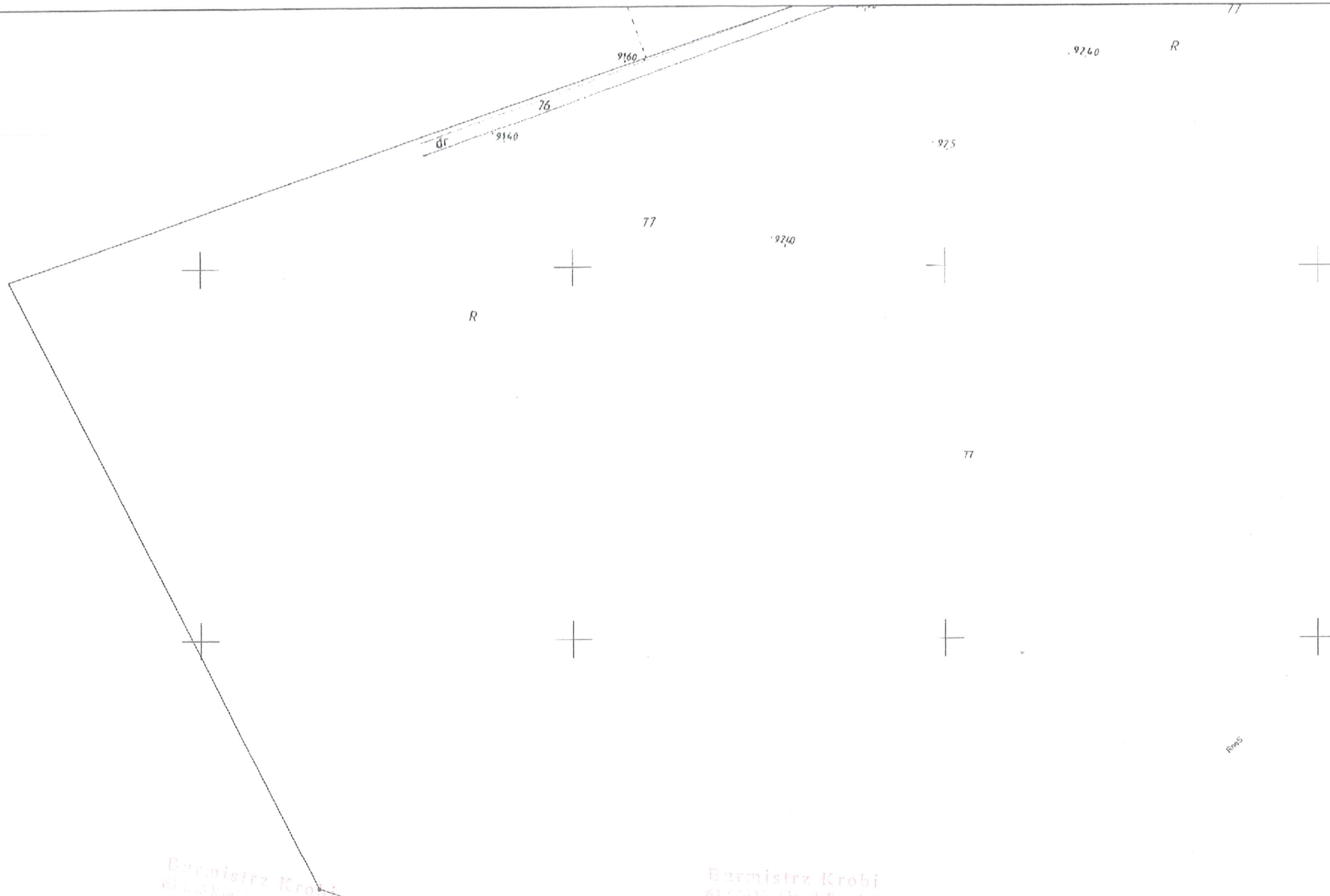
Burmistrz Krobi
63-840 Krobia, ul. Rynek 1



WYDANO DO CELÓW
OPINIODAWCZYCH

MAPA ZASADNICZA

Skala: 1:1000
Województwo: wielkopolskie
Powiat: gostyński
Gmina: Krobia - obszar wiejski
Miasto/wieś: KARZEC



2. do decyzji
h. zabudowy
18.01.2018

UZASADNIENIA

- racjonalna linia zabudowy
- terenu instalacji
- źródła energii
- instalacji odnawialnego
- energii OZE
- ontrolowana dla
- gu DN400 i DN500
- dowy ogrodzenia
- ontrolowana dla
- gu DN400 i DN500
- dowy paneli
- icznych
- ontrolowana dla
- gu DN400 i DN500 dla
- dy drogi wewnętrznej
- ontrolowana dla
- gu DN400 i DN500
- dowy kabli
- nergetycznych -
- cji kablowej
- ontrolowana dla
- gu DN400 i DN500
- dowy wolno stojących
- w niemieszkalnych
- ontrolowana dla
- gu DN400 i DN500
- dowy parkingów
- ontrolowana dla
- gu DN400 dla zabudowy
- zakładów
- owych, w tym
- ów energii i GPO
- ontrolowana dla
- gu DN500 dla zabudowy
- zakładów

Burmistrz Krobia
63-040 Krobia, ul. Rynek 1

Burmistrz Krobia
63-040 Krobia, ul. Rynek 1

Burmistrz Krobia
63-040 Krobia, ul. Rynek 1

STAROSTA GOSTYŃSKI

2021-12-23

[Signature]

WYDANO DO CELÓW
OPINIODAWCZYCH

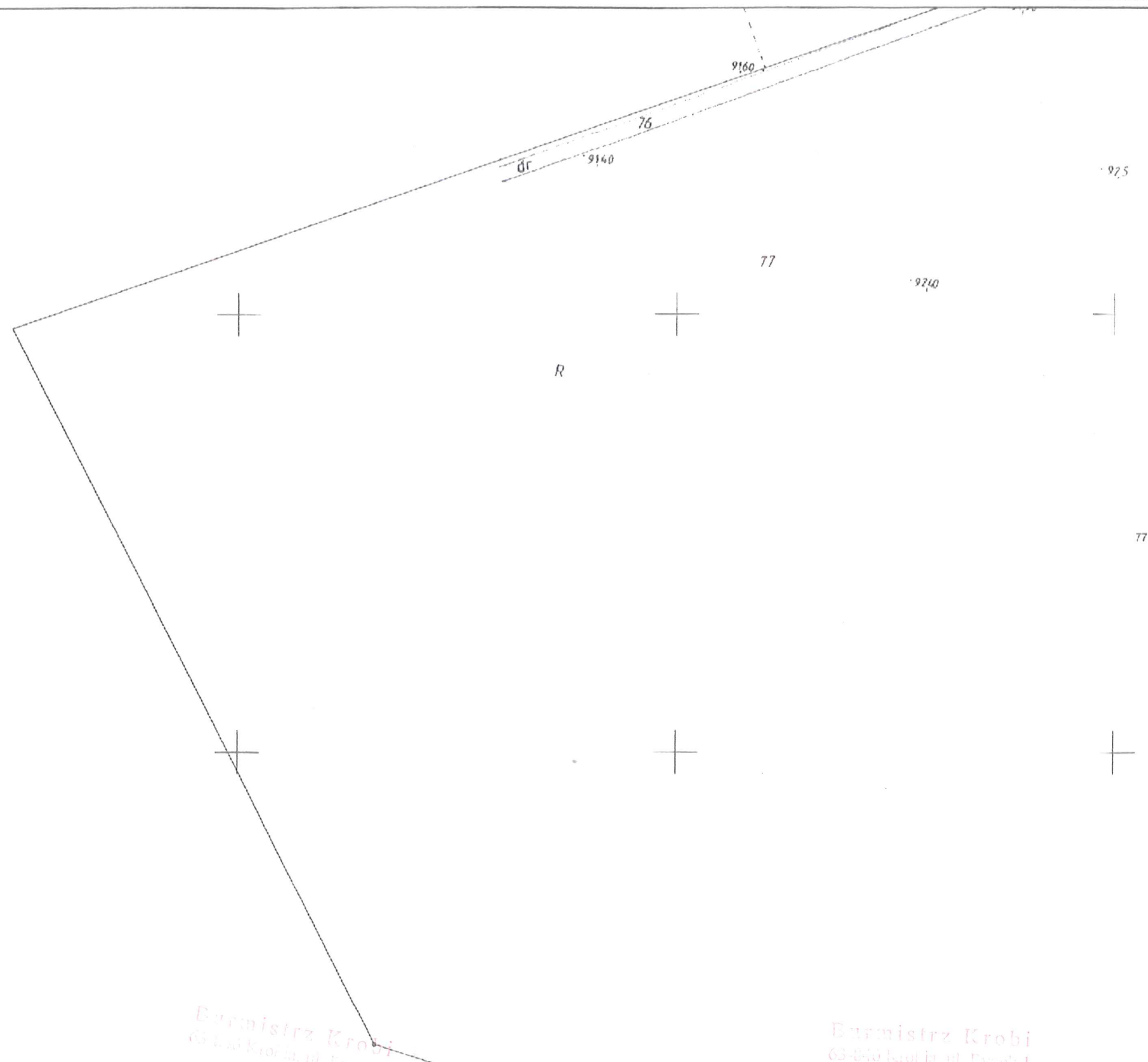
MAPA Z

Skala:
Województwo:
Powiat:
Gmina:
Miasto/wieś:

Załącznik 1.2. do decyzji
o warunkach zabudowy
nr *16.02.16134*
z dnia *16.02.2024*

OZNACZENIA

- ▲▲▲ nieprzekraczalna linia zabudowy
- ▬ granica terenu instalacji odnawialnego źródła energii
- OZE** teren instalacji odnawialnego źródła energii OZE
- ▭ strefa kontrolowana dla gazociągu DN400 i DN500 dla zabudowy ogrodzenia
- ▭ strefa kontrolowana dla gazociągu DN400 i DN500 dla zabudowy paneli fotowoltaicznych
- ▭ strefa kontrolowana dla gazociągu DN400 i DN500 dla zabudowy drogi wewnętrznej
- ▭ strefa kontrolowana dla gazociągu DN400 i DN500 dla zabudowy kabli elektroenergetycznych - kanalizacji kablowej
- ▭ strefa kontrolowana dla gazociągu DN400 i DN500 dla zabudowy wolno stojących budynków niemieszkalnych
- ▭ strefa kontrolowana dla gazociągu DN400 i DN500 dla zabudowy parkingów
- ▭ strefa kontrolowana dla gazociągu DN400 dla zabudowy obiektów zakładów przemysłowych, w tym magazynów energii i GPO
- ▭ strefa kontrolowana dla gazociągu DN500 dla zabudowy obiektów zakładów

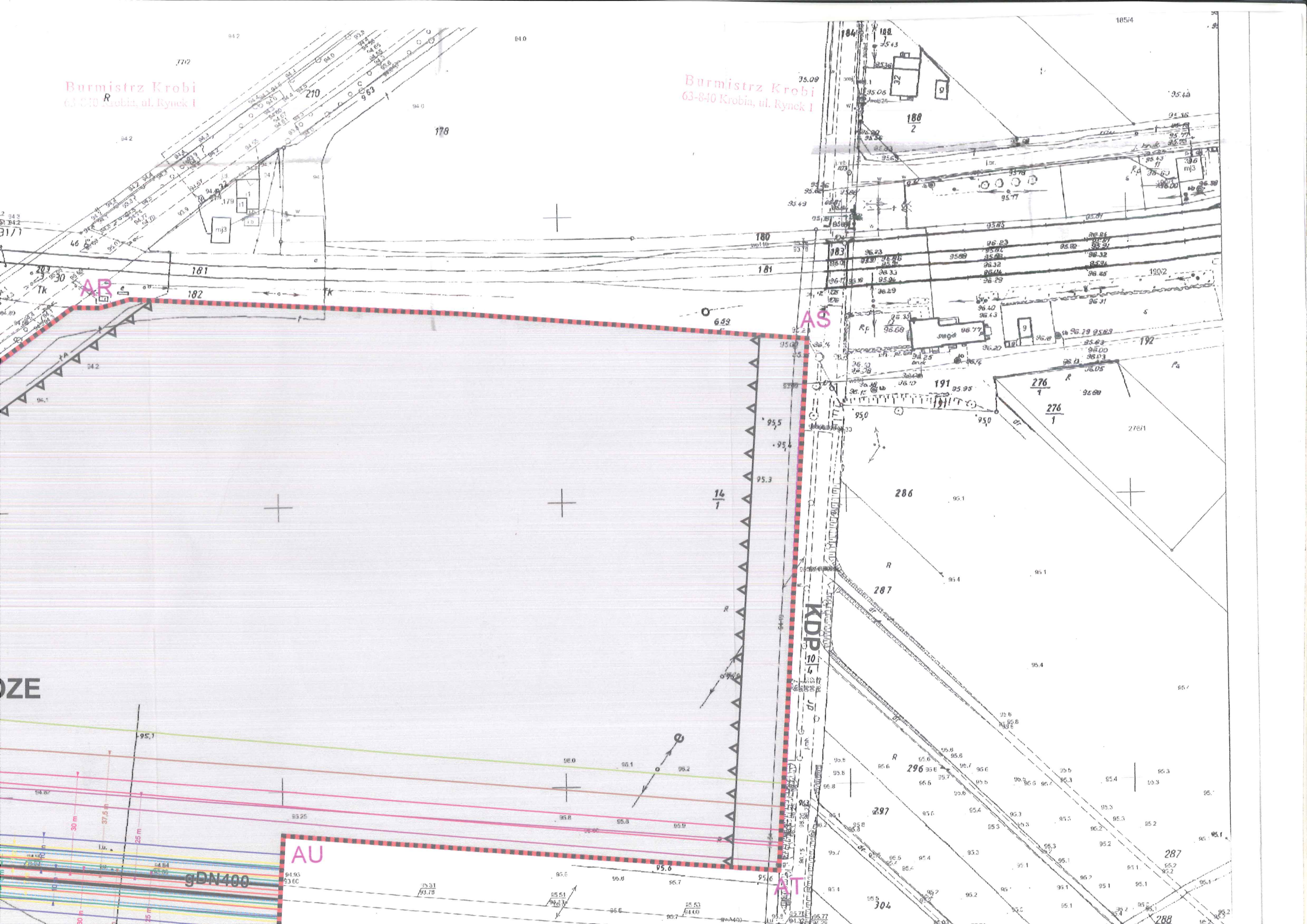


Burmistrz Krobi
63-800 Krobi

Burmistrz Krobi
63-800 Krobi

Burmistrz Krobi
63-840 Krobia, ul. Rynek 1

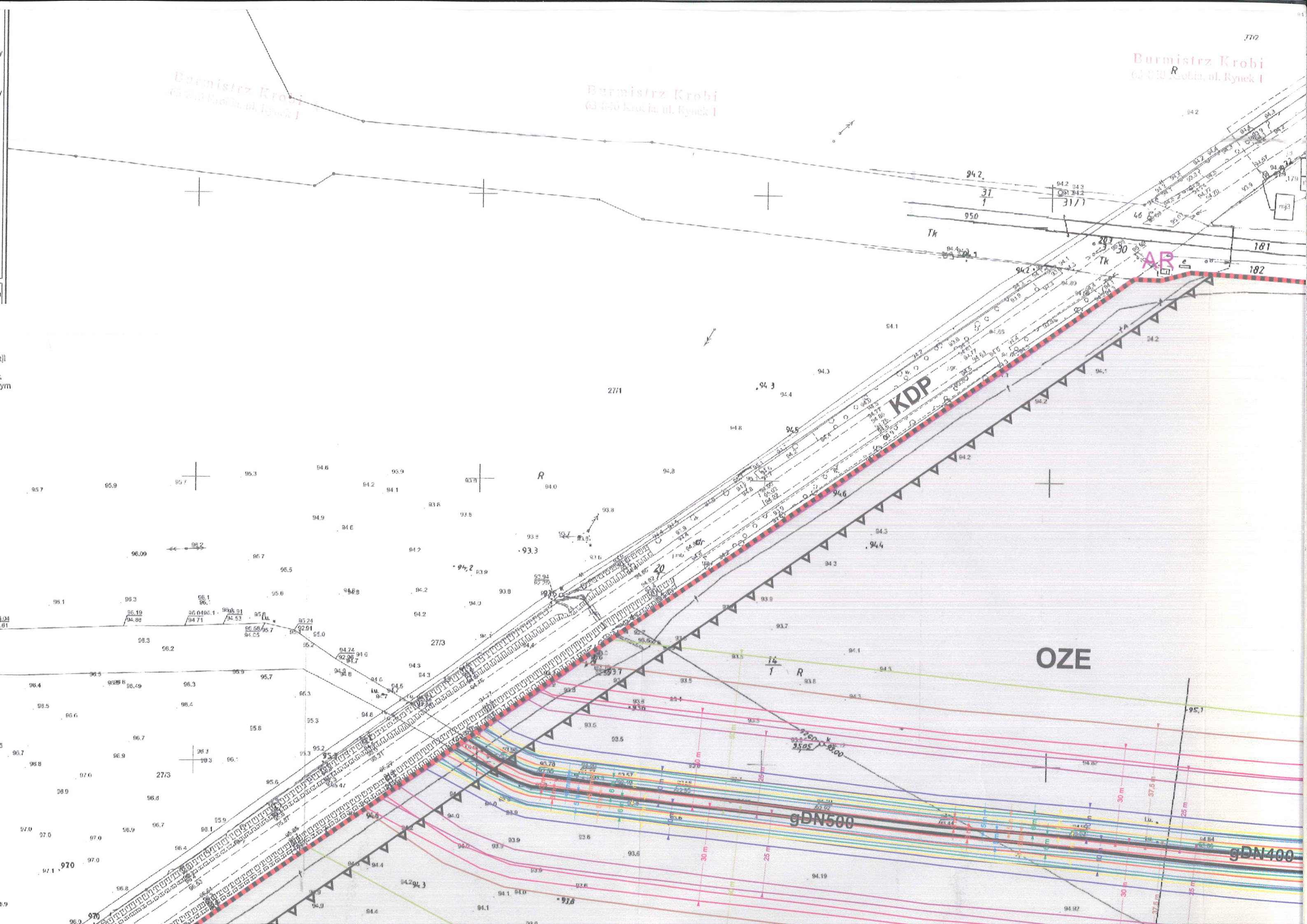
Burmistrz Krobi
63-840 Krobia, ul. Rynek 1



Burmistrz Krobi
63-440 Krobia, ul. Rynek 1

Burmistrz Krobi
63-440 Krobia, ul. Rynek 1

Burmistrz Krobi
63-440 Krobia, ul. Rynek 1



	budynków niemieszkalnych
	strefa kontrolowana dla gazociągu DN400 i DN500 dla zabudowy parkingów
	strefa kontrolowana dla gazociągu DN400 dla zabudowy obiektów zakładów przemysłowych, w tym magazynów energii i GPO
	strefa kontrolowana dla gazociągu DN500 dla zabudowy obiektów zakładów przemysłowych, w tym magazynów energii i GPO
	strefa kontrolowana dla gazociągu DN400 i DN500 dla zabudowy stacji transformatorów elektroenergetycznych o napięciu do 15,0 kV
	strefa kontrolowana dla gazociągu DN400 i DN500 dla zabudowy stacji transformatorów elektroenergetycznych o napięciu powyżej 15,0 kV
	KDP droga powiatowa
	— e — sieć elektroenergetyczna
	— gDN400 — gazociąg DN400
	— gDN500 — gazociąg DN500
	granica terenu objętego decyzją

0 10 50m SKALA 1 : 1000

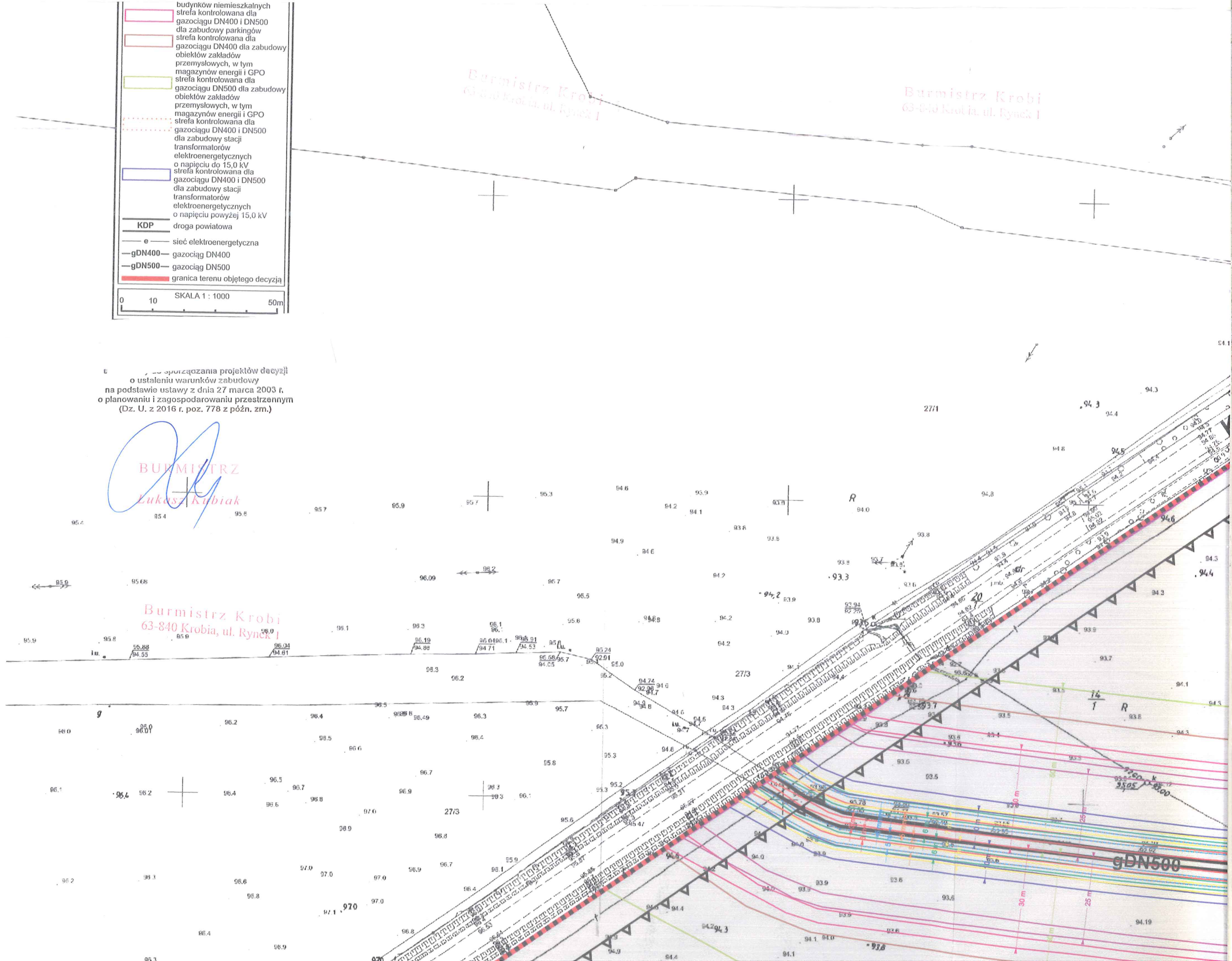
Burmistrz Krobi
63-840 Krobia, ul. Rynek 1

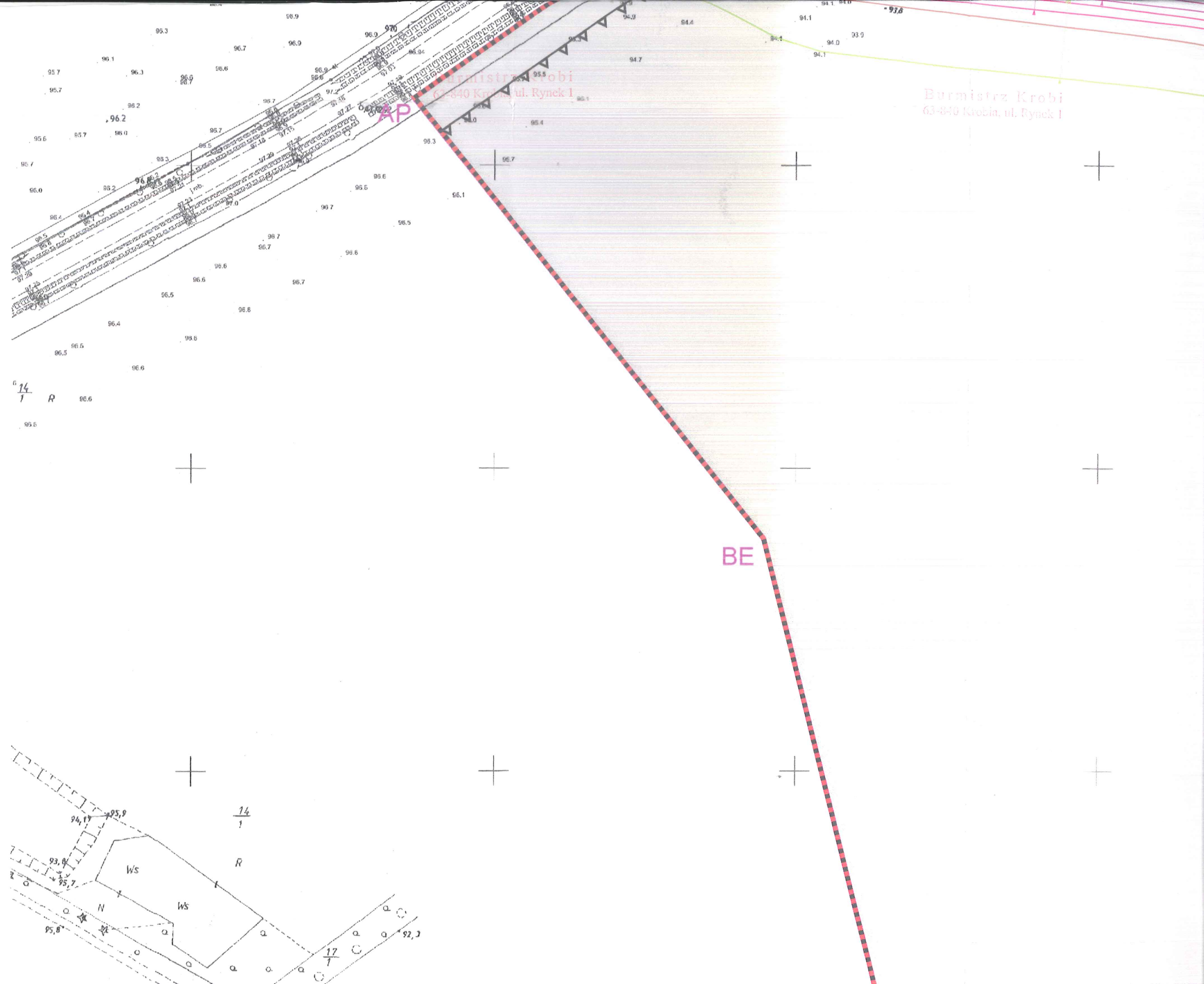
Burmistrz Krobi
63-840 Krobia, ul. Rynek 1

o sporządzenia projektów decyzji
o ustaleniu warunków zabudowy
na podstawie ustawy z dnia 27 marca 2003 r.
o planowaniu i zagospodarowaniu przestrzennym
(Dz. U. z 2016 r. poz. 778 z późn. zm.)

BURMISTRZ
Lukasz Kubiak

Burmistrz Krobi
63-840 Krobia, ul. Rynek 1





Burmistrz Krobi
63-840 Krobia, ul. Rynek 1

Burmistrz Krobi
63-840 Krobia, ul. Rynek 1

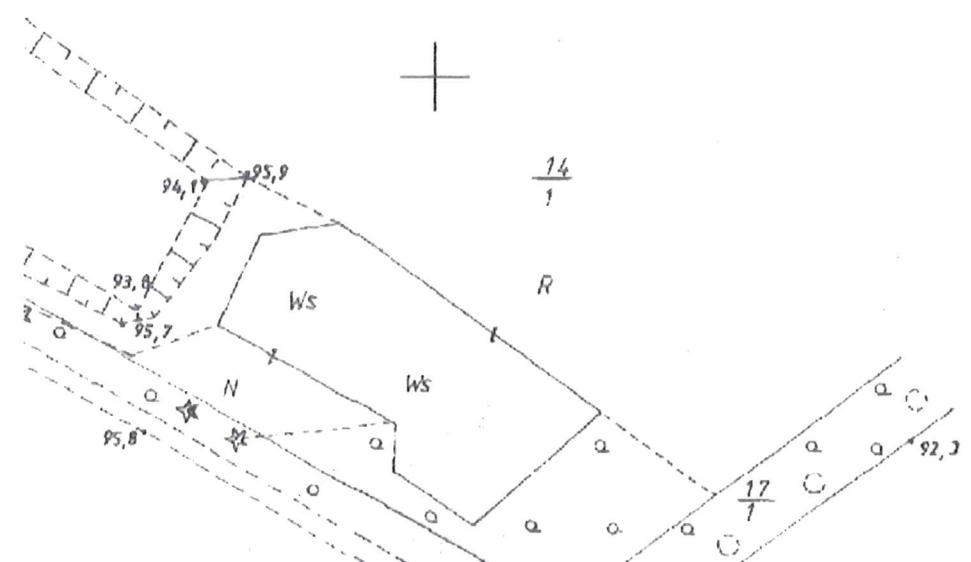
AP

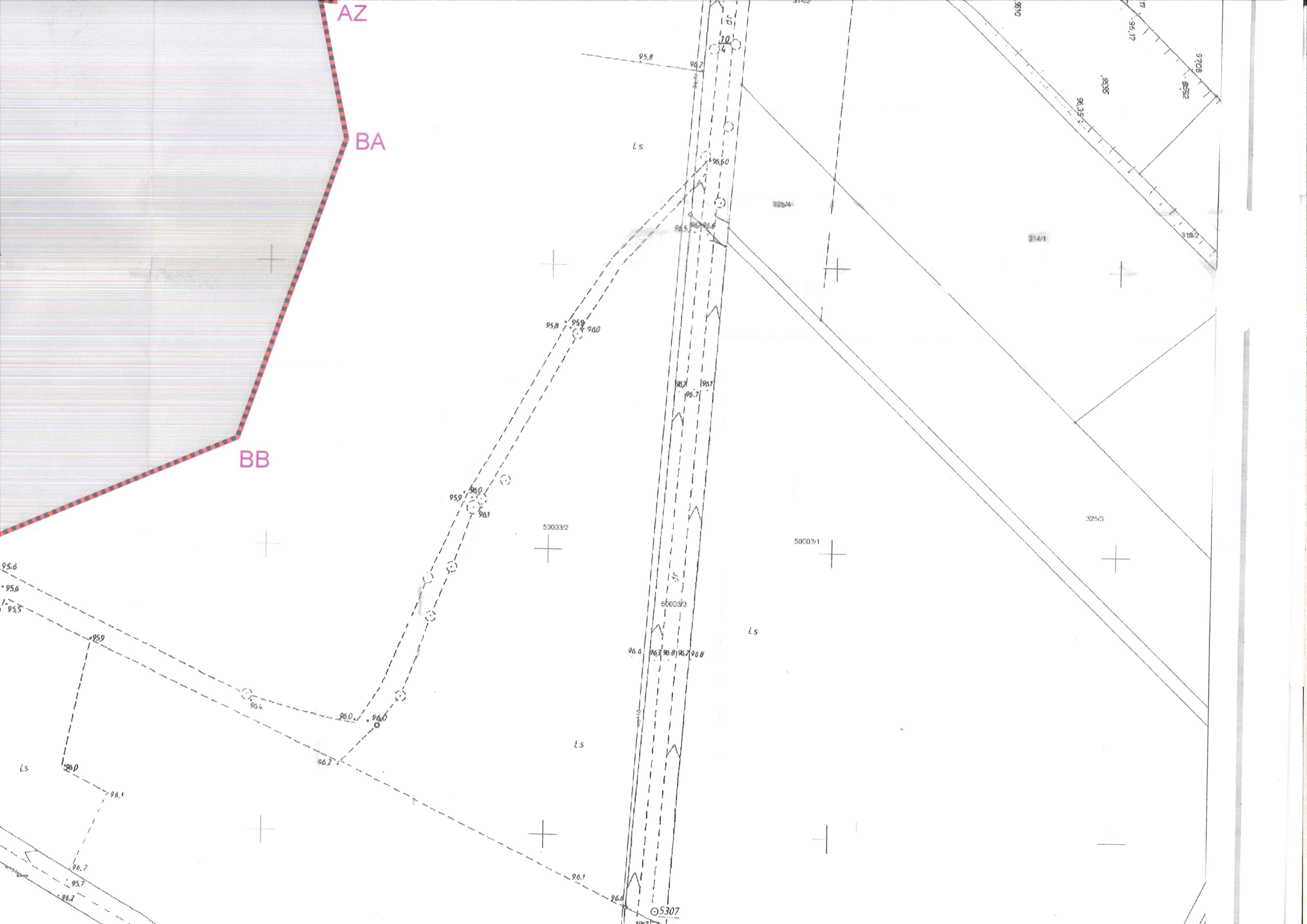
BE

$\frac{14}{1}$
R

$\frac{14}{1}$
R

$\frac{17}{1}$





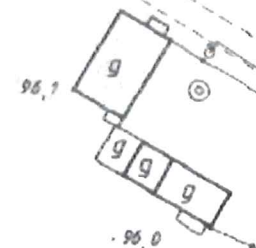
a c
p a 92,3
c

$\frac{3L}{2}$
5,3
R

BD

BB

BC



R
50003/2

Ls
50007/

-95,4
4L
Ls

