

Uchwała Nr LVI/482/2023

Rady Miejskiej w Krobi

z dnia 21 lutego 2023 r.

**w sprawie wyrażenia zgody na zbycie części nieruchomości gruntowej niezabudowanej, położonej w Żychlewie**

Na podstawie art. 18 ust. 2 pkt 9 lit. a) ustawy z dnia 8 marca 1990 r. o samorządzie gminnym (t.j. Dz. U. z 2023 r. poz.40) art. 13 ust. 1 i art. 37 ust. 1 ustawy z dnia 21 sierpnia 1997 r. o gospodarce nieruchomościami (t.j. Dz. U. z 2021 r. poz. 1899 ze zm.) oraz § 6 Uchwały Rady Miejskiej w Krobi Nr XXV/184/04 z dnia 29 grudnia 2004 r. w sprawie określenia zasad nabycia, zbycia i obciążenia nieruchomości oraz ich wydzierżawiania lub najmu na okres dłuższy niż trzy lata i zasad przekazywania sołectwom mienia do korzystania (Dziennik Urzędowy Województwa Wielkopolskiego z 2 marca 2005 r. Nr 26, poz.667 ze zm.), uchwala się, co następuje:

§ 1. Wyraża się zgodę na zbycie w drodze przetargu ustnego ograniczonego części nieruchomości niezabudowanej o powierzchni nie większej niż 400 m<sup>2</sup>, położonej w obrębie Żychlewo, która powstanie w wyniku podziału nieruchomości oznaczonej w ewidencji gruntów i budynków jako działka numer 296/9 o powierzchni 0,0542ha, zapisanej w księdze wieczystej PO1Y/00023576/5

§ 2. Wykonanie uchwały powierza się Burmistrzowi Krobi.

§ 3. Uchwała wchodzi w życie z dniem podjęcia.

## Uzasadnienie

do Uchwały Nr LVI/482/2023

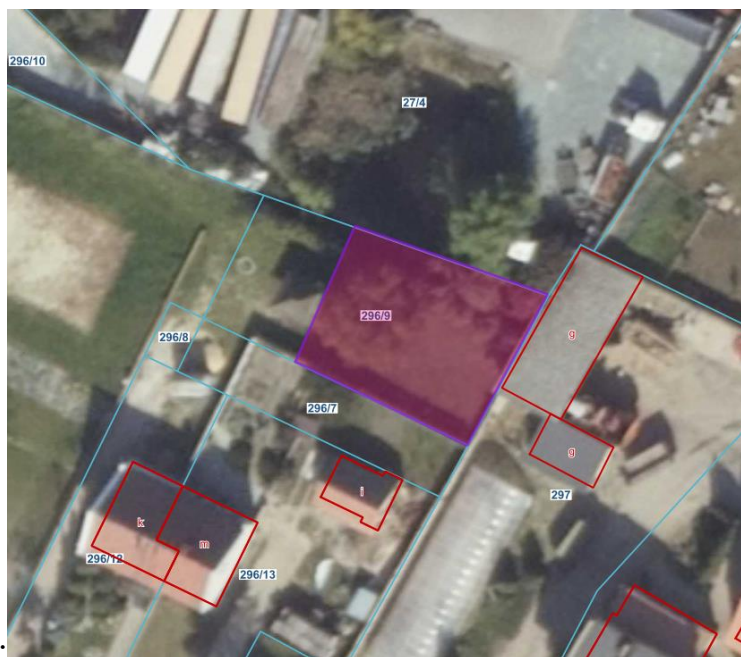
Rady Miejskiej w Krobi

z dnia 21 lutego 2023 r.

### **w sprawie wyrażenia zgody na zbycie części nieruchomości gruntowej niezabudowanej, położonej w Żychlewie**

Właścicielka nieruchomości położonej w Żychlewie oznaczonej jako działka numer 297 złożyła wniosek o wyrażenie zgody na nabycie części działki numer 296/9 w celu powiększenia i polepszenia warunków zagospodarowania swojej nieruchomości. Przedmiotowa działka znajduje się na obszarze, dla którego nie ma opracowanego miejscowego planu zagospodarowania przestrzennego. W studium uwarunkowań i kierunków zagospodarowania przestrzennego działka zlokalizowana jest na terenach mieszkaniowo – gospodarczych i usługowych (MP). Działka 296/9 nie posiada bezpośredniego dostępu do drogi publicznej, w związku z czym część działki 296/9 zostanie zbyta w drodze przetargu ustnego ograniczonego, w którym udział będą mogli wziąć właściciele działek sąsiednich tj. właściciele działek numer 297 obręb Żychlewo, 27/4 obręb Wymysłowo. Kształt działki jest regularny, jednak ze względu na lokalizację, działka nie jest przedmiotem zainteresowania pod względem realizacji celów publicznych.

W związku z powyższym, podjęcie niniejszej uchwały w sprawie wyrażenia zgody na zbycie nieruchomości jest zasadne.



MAPA POGLĄDOWA:  
Sporządziła: Barbara Kończak