

MAPA ZASADNI ZA

Skala: 1:1000
Województwo: wielkopolskie
Powiat: gostyński
Gmina: Krobia - obszar wiejski
Miejscowość: SUŁKOWICE

WYDANO DO CELÓW
OFICJALNYCH

Załącznik do decyzji
o warunkach zabudowy
nr. **KP.63.130.24.2012.RP**
z dnia **15.03.2012r.**

OZNACZENIA

- nieprzekraczalna linia zabudowy
- budynki objęte inwestycją
- strefa kontrolowana od gazociągu
- teren zabudowy zagrodowej w gospodarstwach rolnych, hodowlanych i ogrodniczych
- KDP droga powiatowa
- KDG droga gminna
- e linia elektroenergetyczna
- w sieć wodociągowa
- g sieć gazowa
- sieć telekomunikacyjna
- istniejący zjazd
- granica terenu objętego decyzją

0 10 50m
SKALA 1:1000

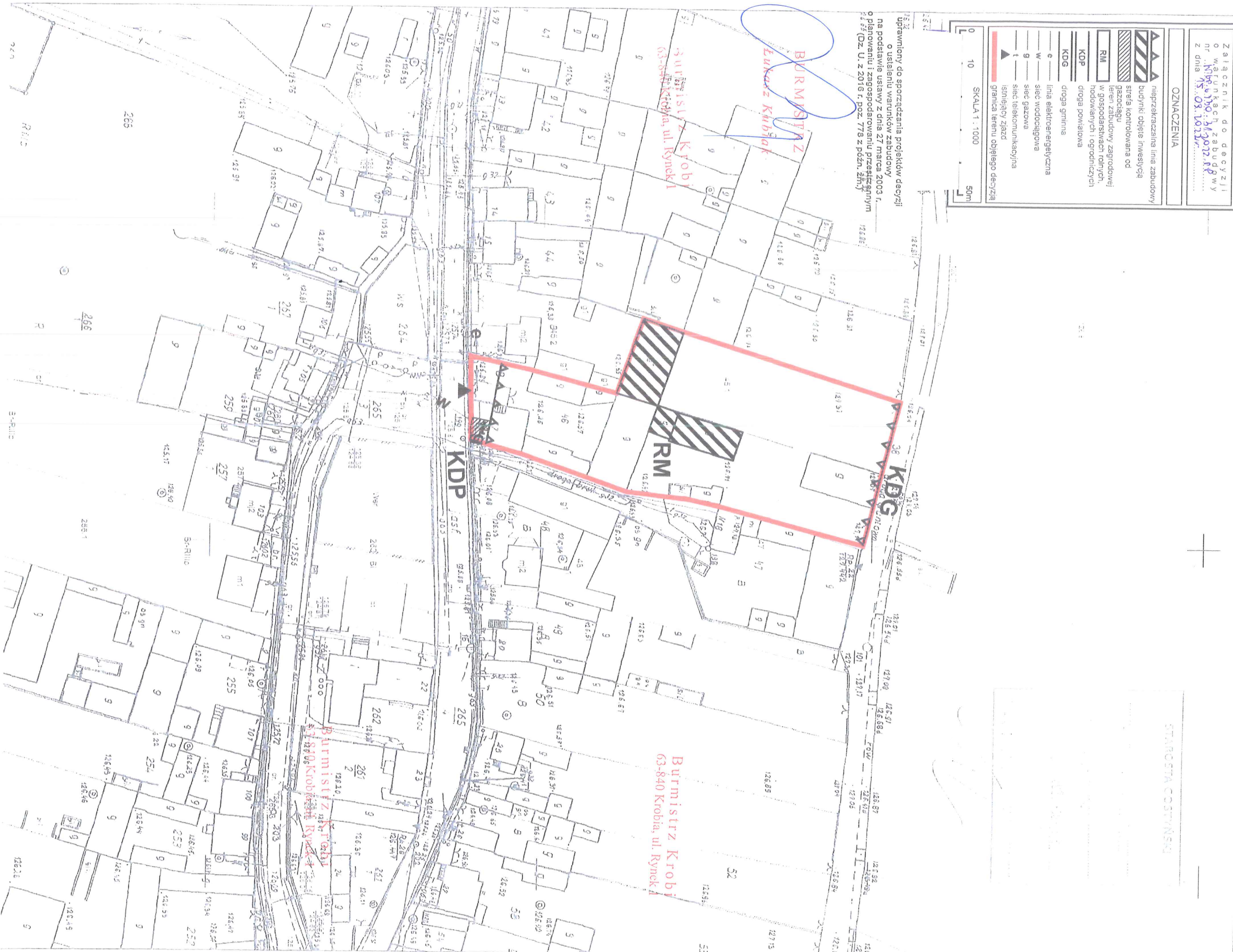
Uprawniony do sporządzenia projektów decyzji
o ustaleniu warunków zabudowy
na podstawie ustawy z dnia 27 marca 2003 r.
o planowaniu i zagospodarowaniu przestrzennym
z 25 (Dz. U. z 2016 r. poz. 778 z późn. zm.)

BURMISTRZ
Łukasz Kubiak

Burmistrz Krobii
63-840 Krobia, ul. Rynek 1

Burmistrz Krobii
63-840 Krobia, ul. Rynek 1

Burmistrz Krobii
63-840 Krobia, ul. Rynek 1



STAROSTA GOSTYŃSKI