

Uchwała Nr LI/440/2018
Rady Miejskiej w Krobi
z dnia 25 września 2018 r.

w sprawie przystąpienia do sporządzenia miejscowego planu zagospodarowania przestrzennego dla części działek położonych w rejonie ulic Domachowskiej, Zachodniej, Ogrodowej, Odrodzenia i Miejsko-Góreckiej w Krobi

Na podstawie art. 18 ust. 2 pkt 5 ustawy z dnia 8 marca 1990 r. o samorządzie gminnym (t.j. Dz. U. z 2018 r., poz. 994 ze zm.) i art. 14 ust. 1 ustawy z dnia 27 marca 2003 r. o planowaniu i zagospodarowaniu przestrzennym (t.j. Dz. U. z 2017 r., poz. 1073 ze zm.) uchwała się, co następuje:

§ 1. 1. Przystępuje się do opracowania miejscowego planu zagospodarowania przestrzennego dla części działek położonych w rejonie ulic Domachowskiej, Zachodniej, Ogrodowej, Odrodzenia i Miejsko-Góreckiej w Krobi.

2. Planem obejmuje się część działek położonych w rejonie ulic Domachowskiej, Zachodniej, Ogrodowej, Odrodzenia i Miejsko-Góreckiej w obrębie ewidencyjnym Krobia miasto.

3. Granice obszarów objętych uchwałą, o których mowa w § 1 ust. 2, oznaczono na załącznikach graficznych nr 1, 2, 3, 4 i 5 stanowiących integralną częścią uchwały.

§ 2. Opracowanie obejmuje problematykę wskazaną w art. 15 ust. 2 i 3 ustawy z dnia 27 marca 2003 r. o planowaniu i zagospodarowaniu przestrzennym.

§ 3. Wykonanie uchwały powierza się Burmistrzowi Krobi.

§ 4. Uchwała wchodzi w życie z dniem podjęcia.

Uzasadnienie
do Uchwały Nr LI/440/2018
Rady Miejskiej w Krobi
z dnia 25 września 2018 r.

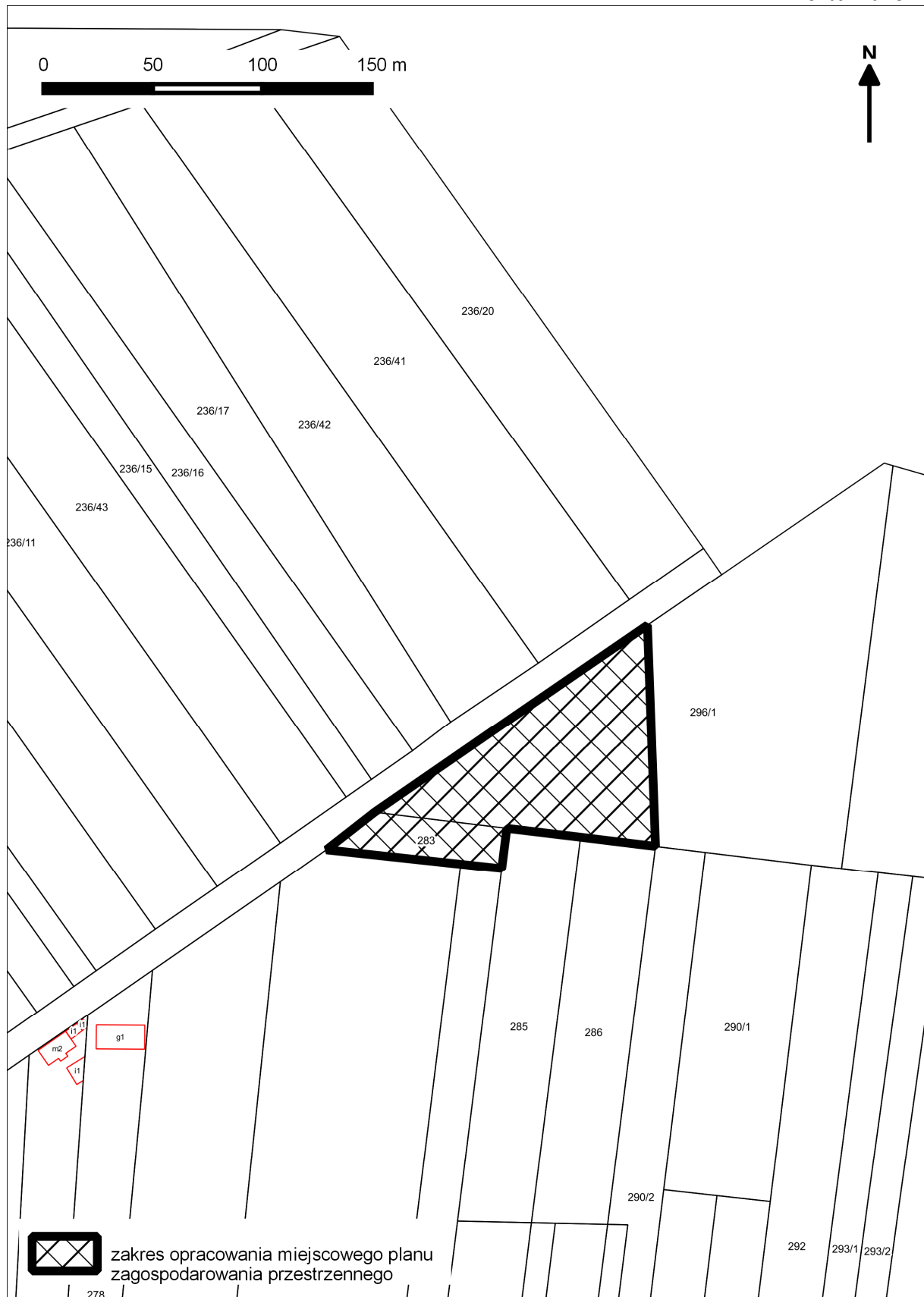
w sprawie przystąpienia do sporządzenia miejscowego planu zagospodarowania przestrzennego dla części działek położonych w rejonie ulic Domachowskiej, Zachodniej, Ogrodowej, Odrodzenia i Miejsko-Góreckiej w Krobi

Celem sporządzenia miejscowego planu zagospodarowania przestrzennego jest racjonalne kształtowanie polityki przestrzennej na obszarze opracowania zgodnie ze studium uwarunkowań i kierunków zagospodarowania przestrzennego gminy Krobia. Opracowanie miejscowego planu zagospodarowania przestrzennego dla części działek położonych w rejonie ulic Domachowskiej, Zachodniej, Ogrodowej, Odrodzenia i Miejsko-Góreckiej w Krobi ma na celu głównie korektę parametrów i wskaźników kształtowania zabudowy. Działki objęte zakresem uchwały są w znacznej mierze przeznaczone już pod zabudowę oraz częściowo zainwestowane, w związku z czym ich ewentualna zmiana przeznaczenia w miejscowym planie zagospodarowania przestrzennego lub dokonanie korekt parametrów zabudowy nie będzie wiązało się z ponoszeniem przez Gminę kosztów związanych z koniecznością zapewnienia odpowiedniej infrastruktury np. wykupu gruntów pod infrastrukturę drogową oraz jej budowy czy też przyłączenia do mediów. Zakres projektu przedmiotowej uchwały wynika ze złożonych wniosków o zmianę miejscowego planu zagospodarowania przestrzennego.

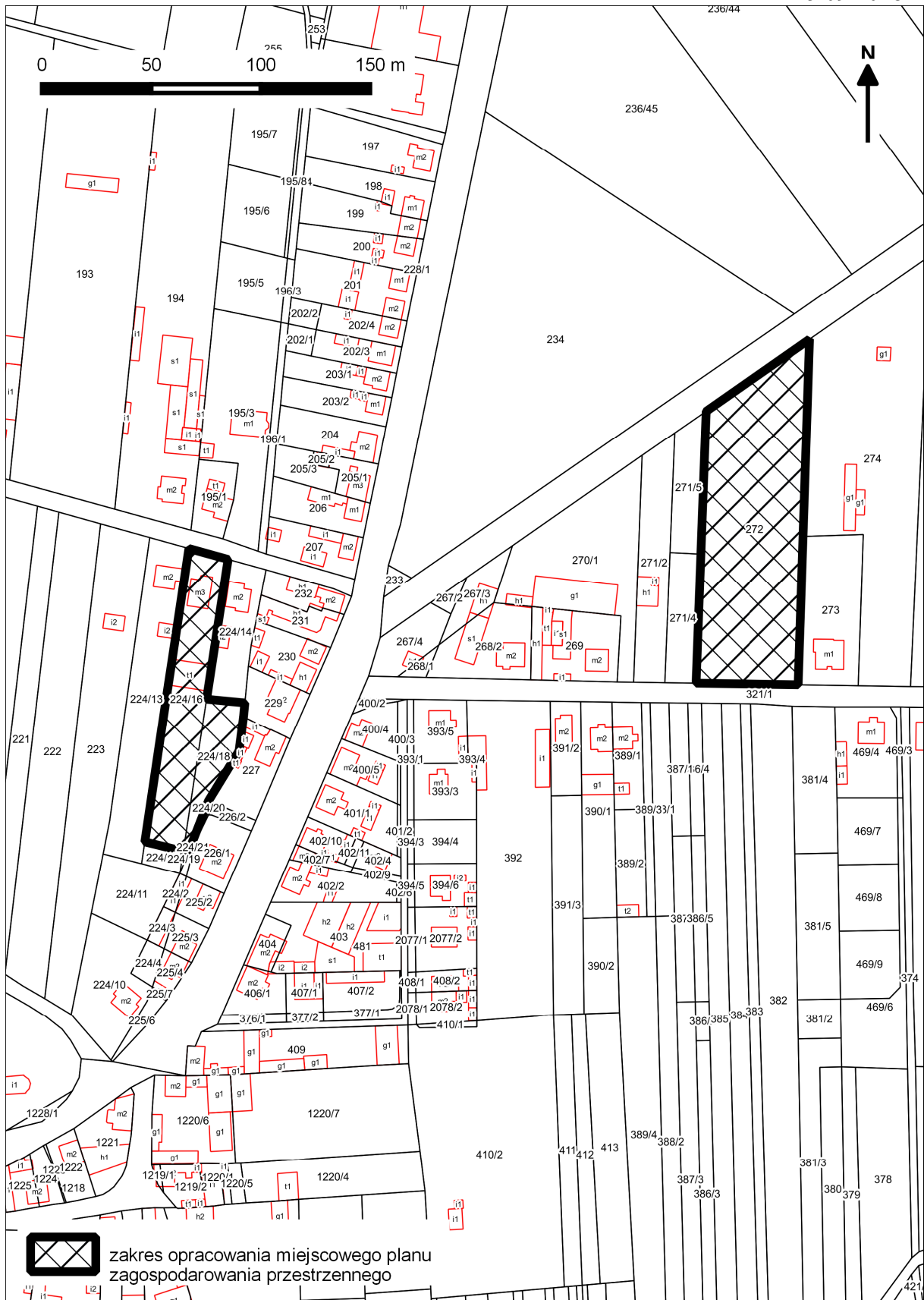
W związku z powyższym podjęcie uchwały jest zasadne.

Sporządził:
Marcin Krzyżostaniak

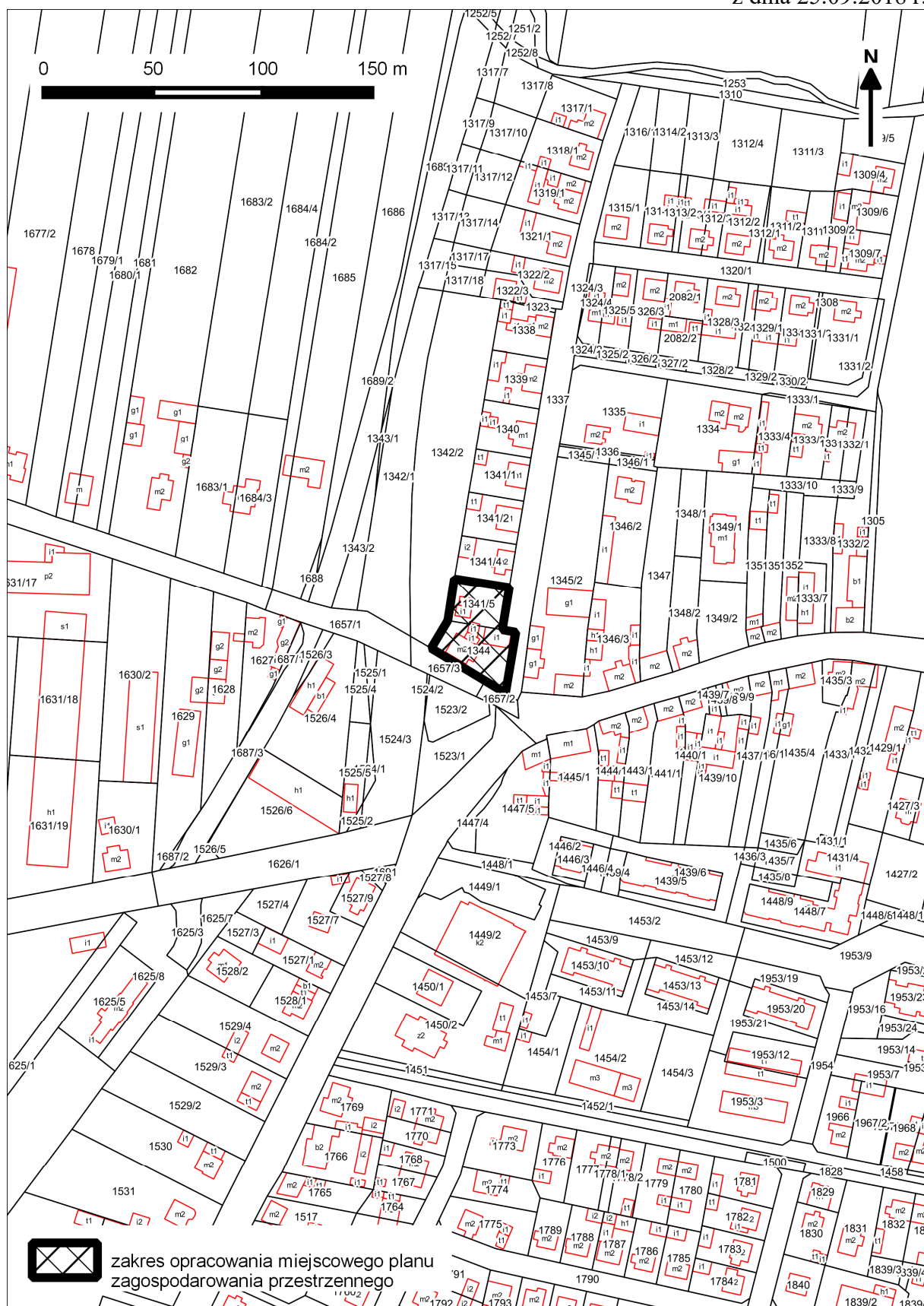
Załącznik graficzny nr 1
do Uchwały LI/440/ /2018
Rady Miejskiej w Krobi
z dnia 25.09.2018 r.



Załącznik graficzny nr 2
do Uchwały Nr LI/440/2018
Rady Miejskiej w Krobi
z dnia 25.09.2018 r.



Załącznik graficzny nr 3
do Uchwały Nr LI/440/2015
Rady Miejskiej w Krobi
z dnia 25.09.2018 r.



Załącznik graficzny nr 4
do Uchwały Nr LI/440/2015
Rady Miejskiej w Krobi
z dnia 25.09.2018 r.



Załącznik graficzny nr 5
do Uchwały Nr LI/440/2015
Rady Miejskiej w Krobi
z dnia 25.09.2018 r.

