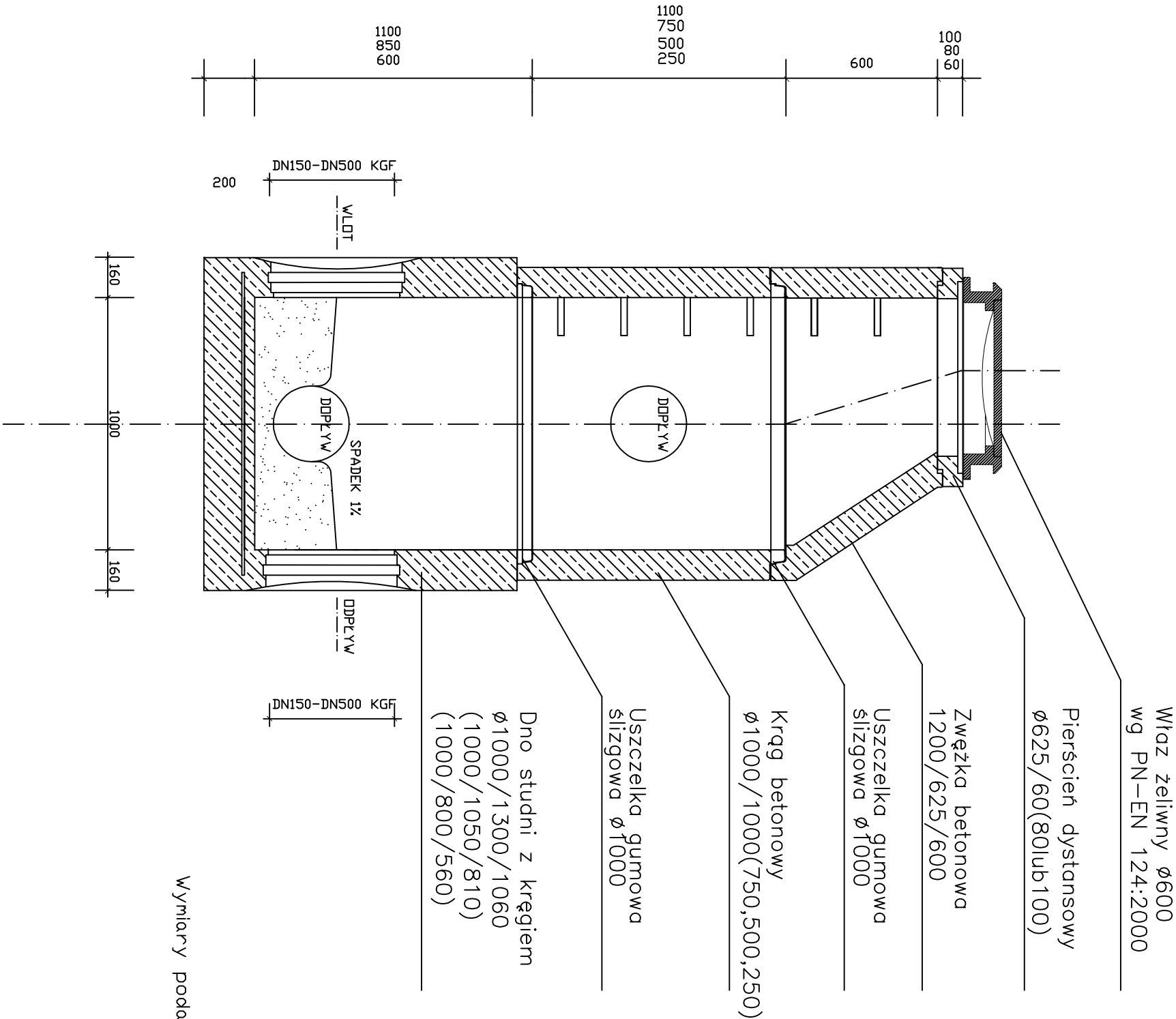
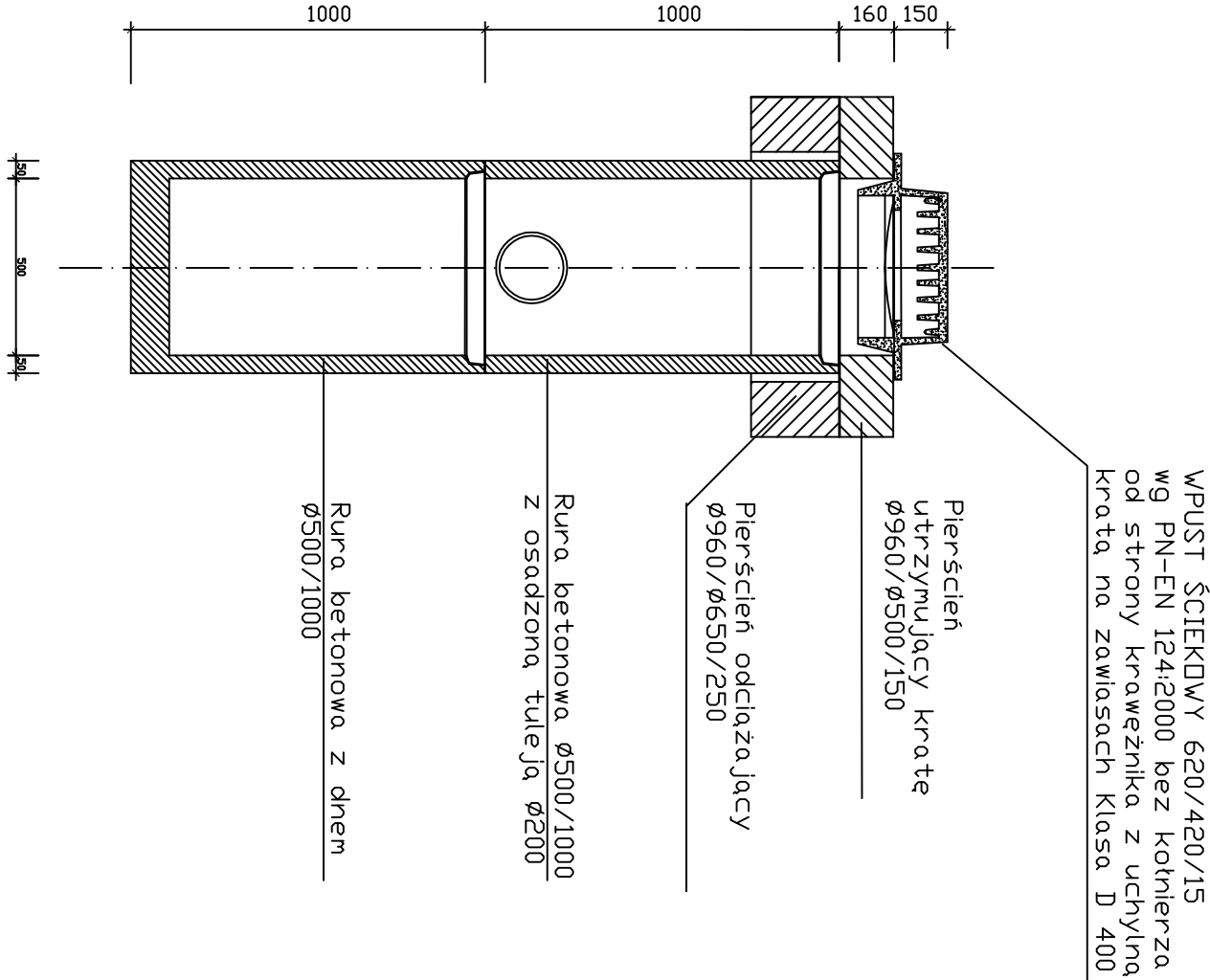


STUDZIENKA KANALIZACYJNA
REWIZYJNA Ø1000



Wymiary podano w "mm"

ULICZNA STUDZIENKA
ŚCIEKOWA Ø500



| | | |
|---|---|-----------|
| USŁUGI PROJEKTOWE, NADZORY BUDOWLANE R.Ruszkiewicz H.Radolak ul. A.Bukowiec 8 64-000 Kościan | | |
| Obiekt | Remont drogi gminnej - ul.Kasztelańska w Krobi | |
| Inwestor | Gmina Krobia | |
| Nazwa rysunku | STUDZIENKA REWIZYJNA I ŚCIEKOWA | |
| Projektant | mgr inż. R.Ruszkiewicz nr ewid. upr. 313 / 81 / Lo | |
| Skala 1:20 | data: lipiec 2011 r. | Nr rys. 6 |