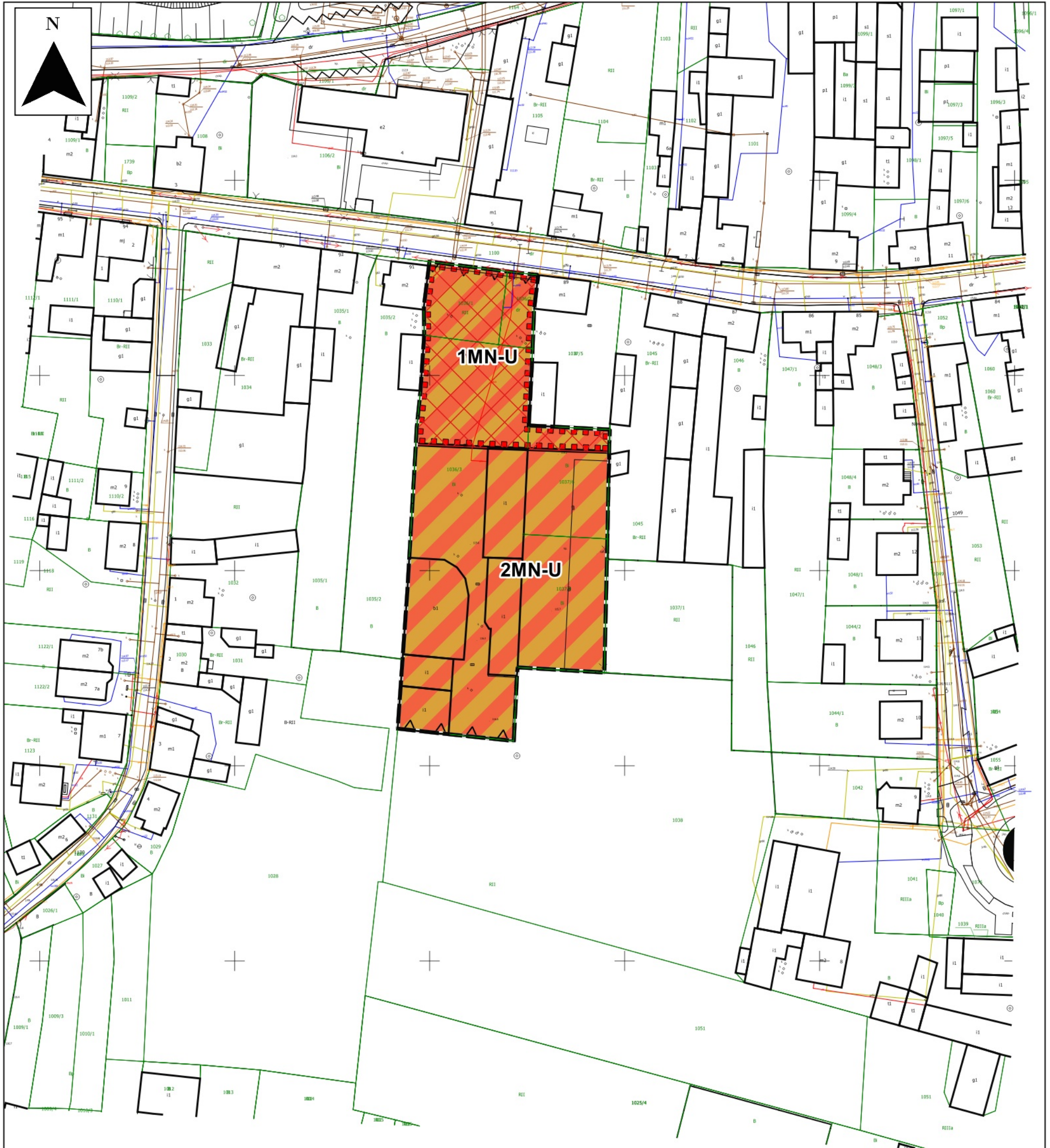




# MIEJSCOWY PLAN ZAGOSPODAROWANIA PRZESTRZENNEGO DLA DZIAŁEK POŁOŻONYCH W KROBI PRZY ULICY KOBYLIŃSKIEJ, MARII KONOPNICKIEJ, POWSTAŃCÓW WIELKOPOLSKICH

Załącznik nr 1  
do uchwały Nr .....  
Rady Miejskiej w Krobi  
z dnia ..... r.

SKALA 1: 1000



Układ współrzędnych: 2000 strefa 6 (EPSG:2177)

Źródło pochodzenia materiału państwowego zasobu geodezyjnego i kartograficznego: Starostwo Powiatowe w Gostyniu