



## Zespół Rzecznawców

SAMOCODOWYCH, MASZYN I URZĄDZEŃ

**EKSPERTYZA S. C.**

61-622 Poznań, ul. Naramowicka 68B ☎ 61 826 57 69, 604 915 476 ✉ poznan@dekra.pl, poczta@rzeczoznawcyap.pl

**Stowarzyszenie Rzecznawców Techniki Samochodowej i Ruchu Drogowego Automobilklub**

**OPINIA Nr: E- 1265/22**

z dnia: 2022/11/07

Rzecznawca : mgr inż. Tomasz Królak, inż. Paweł Kurasiński

Właściciel: Gmina Krobia

Adres: Rynek 1, 63-840 Krobia

Zadanie: Określenie wartości rynkowej pojazdu

### PODSTAWA OPINII

Wycena wartości pojazdu na podstawie:

- oględzin pojazdu,
- danych identyfikacyjnych pojazdu,
- informacji uzyskanych podczas oględzin.

### DANE IDENTYFIKACYJNE POJAZDU (\*)

Dane: [D] XI-2022

Marka: FORD

Rok produkcji: 2018

Model: FT Custom 340 2.0 TDCi MR'16 E6 3.4t

Wersja: L2 Trend

Nr rejestracyjny: PGS35455

Rodzaj pojazdu: Samochód ciężarowy do 3.5t

VIN: WF01XXTTG1JR45696

Data pierwszej rejestracji	2018/12/12
Data oględzin	2022/10/31
Wskazanie drogomierza	117980 km
Okres eksploatacji pojazdu (18/12/12-22/11/10)	47 mies.
Opis rodzaju pojazdu	samochód osobowy
Kolor powłoki lakierowej, (rodzaj lakieru)	biały 2-warstwowy typu uni
Dop. masa całkowita	3400 kg
Rodzaj nadwozia	kombi (uniwersalne) 4 drzwiowe 9 osobowe
Liczba osi / Rodzaj napędu / Skrzynia biegów	2 / przedni (4x2) / manualna
Rozstaw osi	3300 mm
Jednostka napędowa	z zapłonem samoczynnym
Pojemność / Moc silnika	1997 ccm / 96kW (131KM)
Doladowanie	Turbosp. z chłodn. powietrza
Liczba cylindrów / Układ cylindrów	4 / rzędowy
Norma spalin	E6
Długość / Szerokość / Wysokość	5339 mm / 1986 mm / 1977 mm

### WYPOSAŻENIE SPECJALNE

Lp.	Nazwa elementu wyposażenia	Wartość [PLN]
1	Zabudowa do przewozu osób niepełnosprawnych	1200

### WYPOSAŻENIE STANDARDOWE

Lp.	Nazwa elementu wyposażenia	Lp.	Nazwa elementu wyposażenia
1	Czujniki parkowania	12	System ostrzegania o hamowaniu awaryjnym EBW
2	Drzwi boczne prawe przesuwne	13	System stabilizacji toru jazdy przyczepy TSC
3	Drzwi tylne dwuskrzydłowe otwierane o 180 stopni	14	System ułatwiający ruszanie na wzniesieniu HSA
4	Immobilizer	15	System wspomagania nagłego hamowania EBA
5	Klimatyzacja	16	Szyby przednie regulowane elektrycznie
6	Komputer pokładowy	17	Szyby w III rzędzie stałe

7	Poduszka powietrzna kierowcy	18	Światła do jazdy dziennej
8	Poduszka powietrzna pasażera	19	Światła p/mgienne przednie
9	System kontroli obciążenia pojazdu LAC	20	Tempomat
10	System kontroli trakcji ESC	21	Zamek centralny zdalnie sterowany
11	System kontroli zapobiegający wywróceniu pojazdu RSC	22	Zderzak przedni w kolorze nadwozia

**L.p. Nazwa pakietu / elementu pakietu wyposażenia standardowego**

- 1 Radioodtwarzacz MyConnection  
Głośniki 4 szt.  
Sterowanie radiem w kierownicy  
Złącze "USB"  
System Bluetooth  
Złącze "AUX"  
Radioodtwarzacz MP3
- 2 Szyby w II rzędzie stałe  
Drzwi boczne lewe przesuwne przeszklone  
Szyba w drzwiach prawych przesuwanych stała

**WYPOSAŻENIE DODATKOWE**

L.p.	Nazwa elementu wyposażenia	Wartość [PLN]
1	Hak holowniczy	315
2	Kamera cofania z wyświetlaczem w lusterku wstecznym Szyba przednia ogrzewana Lusterko wewnętrzne ściemniane automatycznie Lusterka zewnętrzne podgrzewane elektrycznie Czujniki cofania Kamera cofania	1 202
3	Klimatyzacja podwójna	1 766
4	Radioodtwarzacz CD/MP3 Ford SYNC (dopłata) Złącze "AUX" Złącze "USB" Złącze "iPod" Radioodtwarzacz CD + MP3 Zestaw głośnomówiący "Bluetooth" Złącze "iPod" System Ford SYNC Wyświetlacz wielofunkcyjny 3,5"	571

**OPIS ZAMONTOWANEGO W POJEŹDZIE OGUMIENIA**

Koło	Marka, typ	Bieżnik [mm]	Zużycie [%]
Przednie lewe:	CONTINENTAL 215/65 R16C 102/100H VANCO CONTACT 2 TL		50
Przednie prawe:	CONTINENTAL 215/65 R16C 102/100H VANCO CONTACT 2 TL		50
Tylne lewe:	CONTINENTAL 215/65 R16C 102/100H VANCO CONTACT 2 TL		50
Tylne prawe:	CONTINENTAL 215/65 R16C 102/100H VANCO CONTACT 2 TL		50

**STAN TECHNICZNY POJAZDU**Nadwozie/Oblachowanie

Stan techniczny nadwozia:

- nadwozie z drobnymi zarysowaniami o charakterze eksploatacyjnym.

Nadwozie/Osprzęt

Stan osprzętu kabiny kierowcy:

- lusterko zewnętrzne prawe - pęknięcie.

Nadwozie/Wnętrze

Stan wnętrza kabiny kierowcy:

- nie wnosi się uwag.

Podwozie/Osprzęt

Stan techniczny ramy z osprzętem:

- nie wnosi się uwag.

Podwozie/Silnik/układ przeniesienia napędu

Stan techniczny silnika / układu przeniesienia napędu:

- nie wnosi się uwag.

Podwozie/Zawieszenie kół

Stan techniczny zawieszenia / kół:

- kołpaki kół - zarysowanie

Podwozie/Układ kierowniczy

Stan techniczny układu kierowniczego:

- nie wnosi się uwag.

Podwozie/Układ hamulcowy

Stan układu hamulcowego:

- nie wnosi się uwag.

Zmierzono grubość powłoki lakirowej nadwozia i nie stwierdzono jej podwyższonej grubości - zmierzona grubość zawierała się w przedziale 80-110 um.

Przeznaczenie pojazdu: przewóz osób niepełnosprawnych.

Przeprowadzono jazdę próbną w miejscu udostępnienia pojazdu.

**KOREKTY**

WARTOŚĆ BAZOWA BRUTTO (54 mies.)	89 052 PLN
KOREKTA ZA WYPOSAŻENIE SPECJALNE	1 200 PLN
<i>Wypożyczenie specjalne pojazdu powoduje powiększenie wartości pojazdu, gdy jest sprawne, czyli zdolne do spełnienia swojej funkcji. Wielkość korekty wartości bazowej, związanej z wyposażeniem specjalnym pojazdu została określona na podstawie udziału tego wyposażenia w wartości standardowo wyposażonego nowego pojazdu z uwzględnieniem amortyzacji pojazdu.</i>	
KOREKTA ZA WYPOSAŻENIE DODATKOWE	3 854 PLN
<i>Wypożyczenie pojazdu powoduje powiększenie wartości pojazdu, gdy jest wyposażeniem ponadstandardowym oraz jest sprawne, czyli zdolne do spełnienia swojej funkcji. Wielkość korekty wartości bazowej, związanej z wyposażeniem dodatkowym pojazdu została określona na podstawie udziału tego wyposażenia w wartości standardowo wyposażonego nowego pojazdu z uwzględnieniem amortyzacji pojazdu i zwiększonej amortyzacji jego wyposażenia.</i>	
KOREKTA ZA PIERWSZĄ REJESTRACJĘ	4 243 PLN
<i>Korekta uwzględnia wpływ daty pierwszej rejestracji pojazdu (pierwszego dopuszczenia do ruchu po zakupieniu pojazdu nowego) na jego wartość. Przyjmuje się, że pojazd bazowy został zarejestrowany po raz pierwszy 2018/05/15. Pojazd wyceniany został zarejestrowany 7 miesięcy później, zatem jego okres eksploatacji jest krótszy od okresu eksploatacji pojazdu bazowego i stąd wynika dodatnia korekta wartości.</i>	
KOREKTA ZA PRZEBIEG	664 PLN
<i>Korekta uwzględnia wpływ przebiegu pojazdu na jego wartość. Wartość bazowa (skorygowana o wpływ pierwszej rejestracji) została określona dla przebiegu normatywnego 122 200 km. Zweryfikowany przebieg wycenianego pojazdu jest mniejszy od normatywnego o - 4 220 km. Powoduje to zastosowanie korekty wartości w wysokości 0,68%.</i>	
KOREKTY RÓŻNE	- 495 PLN
<b>W tym:</b>	<b>[%] Wart. [PLN]</b>
Ogólny stan techniczny pojazdu	-0,5 - 495

Wartość rynkowa brutto wyżej zidentyfikowanego pojazdu, określona na dzień 10 listopada 2022 roku wynosi:

**98500 PLN**

(słownie: dziewięćdziesiąt osiem tysięcy pięćset złotych)

w tym VAT (23,0%) 18418,70 PLN

Wartość określono na podstawie:

- notowań wartości rynkowych ustalonych przez wykonawcę opinii,
- korekt mających wpływ na wartość pojazdu.

#### ZASTRZEŻENIA I OGRANICZENIA :

1. Wartość pojazdu określono w oparciu o informacje uzyskane w trakcie oględzin z natury i udostępnionych dokumentów. Zakłada się, że nie ukryto żadnych faktów, które mogłyby mieć istotny wpływ na wartość wycenianego pojazdu.
2. Wycena nie obejmuje analizy stanu prawnego i księgowego. Nie badano tytułu użytkownika ani tytułu własności wycenianego pojazdu, w tym ewentualnego ograniczenia praw rzeczowych.
3. Rzeczoznawca nie bierze na siebie żadnej odpowiedzialności prawnej, a w szczególności odpowiedzialności za wady ukryte i wady nie dające się wykryć bez użycia specjalistycznych metod badawczych ( np mechanoskopia ), ewentualne skutki wynikające z dalszego użytkowania przedmiotu wyceny, a także braki i stan techniczny powstały po przeprowadzeniu oględzin.
4. Wykonawca wyceny nie ponosi także odpowiedzialności za ewentualne wady opracowania, powstałe z oparcia się na stanie przedmiotu wyceny, wynikającym z przedstawionych mu przez użytkownika informacji, jeśli brak było podstaw do kwestionowania ich zgodności ze stanem rzeczywistym lub też ustalenie stanu rzeczywistego przez wykonawcę było niemożliwe lub znacznie utrudnione.
5. Niniejsze oszacowanie wartości nie jest ekspertyzą stanu technicznego przedmiotu wyceny i za taką nie może być uznawane.
6. Niniejsze opracowanie nie może być publikowane w całości w jakimkolwiek dokumencie bez zgody wykonawcy i bez uzgodnienia z nim formy i treści publikacji.



ZESPÓŁ RZECZOZNAWCÓW  
SAMOCHODOWYCH, MASZYN I URZĄDZEŃ  
**EKSPERTYZA S.C.**  
61-622 Poznań, ul. Naramowicka 68B  
tel. 61 826 57 69, 608 385 249  
NIP 9721307236

RZECZOZNAWCA SAMOCHODOWY  
mgr inż. Tomasz Królak  
NUMER IDENTYFIKACYJNY MINISTRA  
INFRASTRUKTURY I ROZWOJU - RS001715

## DOKUMENTACJA FOTOGRAFICZNA

do opinii nr: E- 1265/22

z dnia: 2022/11/07

### DANE IDENTYFIKACYJNE POJAZDU (\*)

Dane: [D] XI-2022

Marka: FORD

Rok produkcji: 2018

Model: FT Custom 340 2.0 TDCi MR'16 E6 3.4t

Wersja: L2 Trend

Nr rejestracyjny: PGS35455

Rodzaj pojazdu: Samochód ciężarowy do 3.5t



20221031\_114033 (Copy)



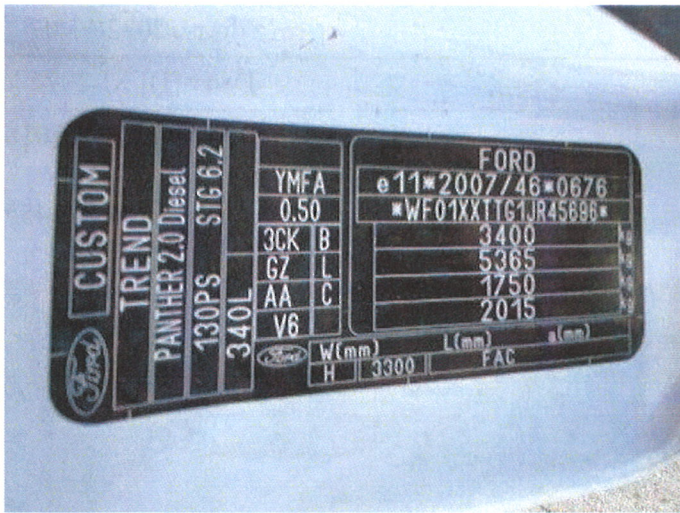
20221031\_114043 (Copy)



20221031\_114103 (Copy)



20221031\_114130 (Copy)



20221031\_120458(Copy)

20221031\_114327 (Copy)



20221031\_115238 (Copy)

20221031\_115419 (Copy)

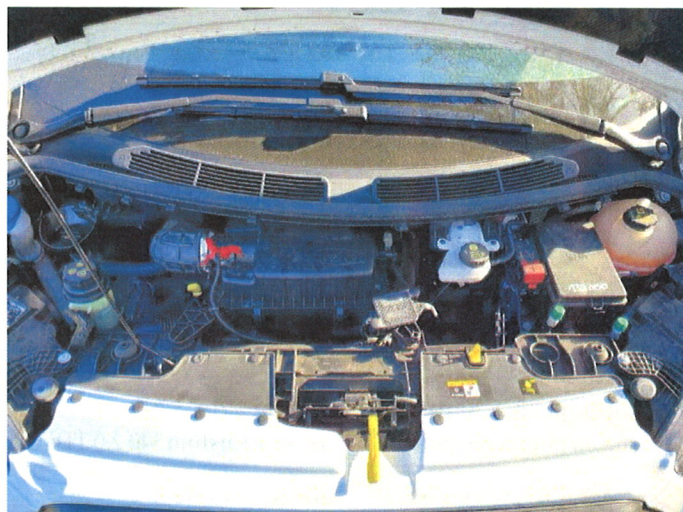


20221031\_114218 (Copy)

20221031\_114233 (Copy)



20221031\_114304 (Copy)



20221031\_114359 (Copy)



20221031\_120104 (Copy)



20221031\_114157 (Copy)



20221031\_114204 (Copy)



20221031\_115845 (Copy)

**ARKUSZ USTALENIA WARTOŚCI POJAZDU**

do opinii nr: E- 1265/22

z dnia: 2022/11/07

Rzeczoznawca : mgr inż. Tomasz Królak, inż. Paweł Kurasieński

Właściciel: Gmina Krobia

Adres: Rynek 1, 63-840 Krobia

Zadanie: Określenie wartości rynkowej pojazdu

**DANE IDENTYFIKACYJNE POJAZDU (\*)**

Dane: [D] XI-2022

Marka: FORD

Rok produkcji: 2018

Model: FT Custom 340 2.0 TDCi MR`16 E6 3.4t

Wersja: L2 Trend

Nr rejestracyjny: PGS35455

Rodzaj pojazdu: Samochód ciężarowy do 3.5t

Wycena na podstawie pojazdu: FORD FT Custom 340 2.0 TDCi MR`16 E6 3.4t L2 Trend kb4/9 199

**USTALENIE WARTOŚCI POJAZDU****KATALOG WARTOŚCI BAZOWYCH (NETTO):**

rok	mies.	wart. z katal. [PLN]	wart. zadana [PLN]
2018	05	72400	72400
2017	05	65900	65900
2016	05	59900	59900
WARTOŚĆ BAZOWA BRUTTO (54 mies.)			<b>89 052 PLN</b>

Normatywny okres eksploatacji	54 mies.
DATA PIERWSZEJ REJESTRACJI (rok/mies/dn)	2018/12/12
Rzeczywisty okres eksploatacji	47 mies.
KOREKTA ZA PIERWSZĄ REJESTRACJĘ	4 243 PLN po korekcie: 93 295 PLN

**WYPOSAŻENIE SPECJALNE:**

L.p.	Nazwa elementu wyposażenia	wta	data zam.	wpa	[%]	Wsp.	Wart. [PLN]
1	Zabudowa do przewozu osób niepełnosprawnych					1,00	1200
KOREKTA ZA WYPOSAŻENIE SPECJALNE				1 200 PLN	po korekcie:		<b>94 495 PLN</b>

**LISTA WYPOSAŻENIA:**

Lista wyposażenia na podstawie informacji z bazy danych na okres: 2017.01-2018.01

**WYPOSAŻENIE DODATKOWE:**

L.p.	Nazwa elementu wyposażenia	wta	data zam.	wpa	[%]	Wsp.	Wart. [PLN]
1	Hak holowniczy	1,00			0,69	0,49	315
2	Kamera cofania z wyświetlaczem w lusterku wstecznym Szyba przednia ogrzewana Lusterko wewnętrzne ściemniane automatycznie Lusterka zewnętrzne podgrzewane elektrycznie Czujniki cofania Kamera cofania	0,50			1,73	0,74	1 202
3	Klimatyzacja podwójna	0,25			2,17	0,87	1 766
4	Radioodtwarzacz CD/MP3 Ford SYNC (doplata) Głośniki 4 szt. Sterowanie radiem w kierownicy Radioodtwarzacz CD + MP3 Zestaw głośnomówiący "Bluetooth" Złącze "iPod" Złącze "USB" Złącze "AUX" System Ford SYNC Wyświetlacz wielofunkcyjny 3,5"	1,00			1,25	0,49	571
KOREKTA ZA WYPOSAŻENIE DODATKOWE							<b>3 854 PLN</b>
KOREKTA ZA WYPOSAŻENIE				3 854 PLN	po korekcie:		<b>98 349 PLN</b>



Przebieg normatywny .....	122 200 km
Przebieg rzeczywisty odczytany .....	117 980 km
KOREKTA ZA PRZEBIEG .....	664 PLN <i>po korekcie:</i> 99 013 PLN

**ZASTOSOWANE KOREKTY RÓŻNE:**

Opis korekty	[%]	Wart. [PLN]
Ogólny stan techniczny pojazdu	-0,5	- 495
KOREKTY RÓŻNE .....	- 495 PLN <i>po korekcie:</i>	98 518 PLN

**STAN OGUMIENIA:**

Oś	Kolo	Cena Zuż. Bieżn			Kolo			Cena Zuż. Bieżn			Kolo			Cena Zuż. Bieżn		
		[PLN]	[%]	[mm]	[PLN]	[%]	[mm]	[PLN]	[%]	[mm]	[PLN]	[%]	[mm]	[PLN]	[%]	[mm]
Przednia					Lewe:	537	50						Prawe:	537	50	
Tylna					Lewe:	537	50						Prawe:	537	50	

WARTOŚĆ RYNKOWA BRUTTO PO ZAOKRĄGLENIU ..... 98 500 PLN



ZESPÓŁ RZECZOZNAWCÓW  
SAMOCHODOWYCH, MASZYN I URZĄDZEŃ  
**EKSPERTYZA S.C.**  
61-622 Poznań, ul. Naramowicka 68B  
tel. 61 826 57 69, 608 385 249  
NIP 9721307236

RZECZOZNAWCA SAMOCHODOWY  
mgr inż. Tomasz Królak  
NUMER IDENTYFIKACYJNY MINISTRA  
INFRASTRUKTURY I ROZWOJU - RS001715

