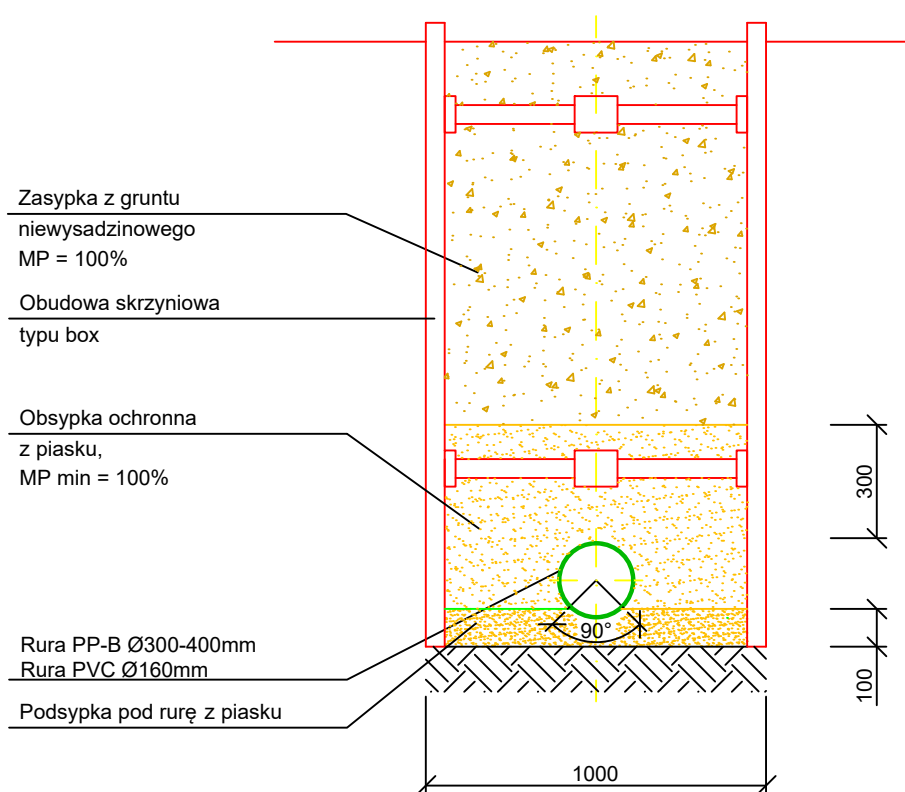


Posadowienie kanałów w wykopie



Tomasz Bem BEM Projekt

ul. Adama Mickiewicza 10, 63-840 Krobia (Tel 728-809-221)

Nazwa zadania	Przebudowa ulic Kopernika, Kwiatowej i Cichej w ciągu dróg gminnych w Krobi.			
Inwestor	Gmina Krobia ul. Rynek 1; 63-840 Krobia	Stadium	Dokumentacja zgłoszeniowa	
Adres obiektu	ul. Kopernika, Kwiatowa, Cicha, 63-840 Krobia	Skala	---	
Rysunek	POSADOWIENIE KANALIZACJI W WYKOPIE	Rysunek nr	10	
		Data oprac.	07.2019	
Funkcja	Tytuł, imię i nazwisko	Specjalność	Nr upr. bud.	Podpis
Projektant	Mgr inż. Maciej Zdziabek	Sanitarna	WKP/0360/PWOS/12	
Sprawdził	Mgr inż. Krzysztof Wojciech	Sanitarna	WKP/0167/PWOS/13	