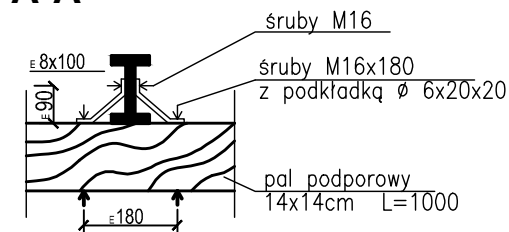


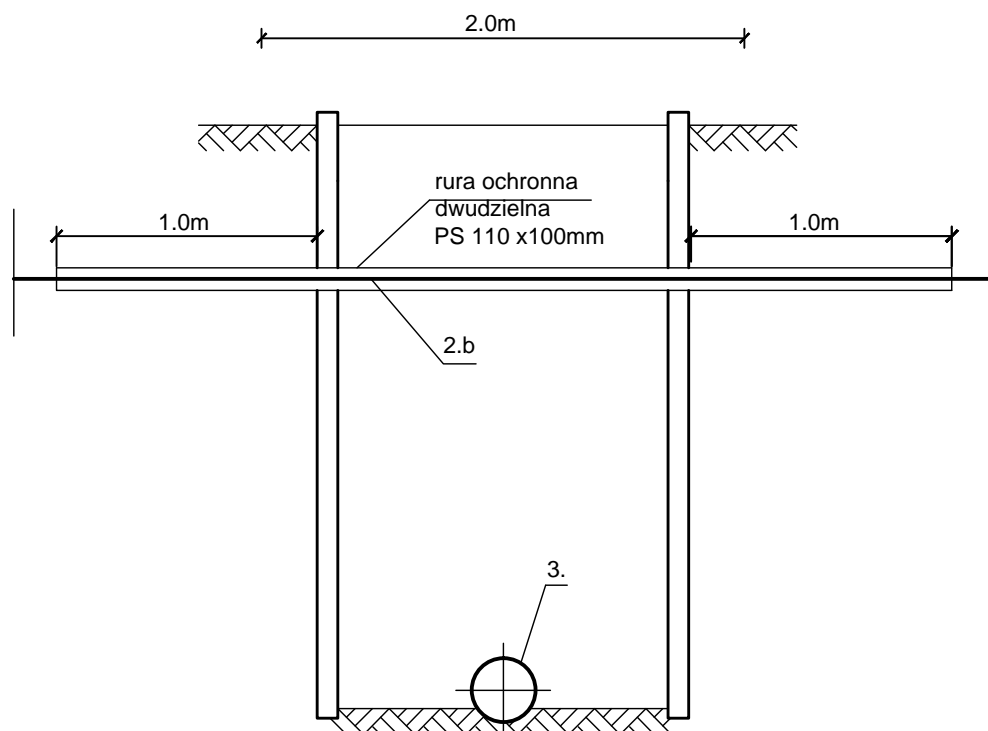
A-A



- 1. Podwieszenie pasowe
- 2. Istniejące uzbrojenie
- 2.a sieć wodociągowa, sieć gazowa,
- 2.b kable energetyczne, przewody telekomunikacyjne (lokalizacje kabli naniesiono na profile podłużne)
- 3. Projektowana kanalizacja

UWAGA:

LOKALIZACJĘ ISTNIEJĄCEGO PODZIEMNEGO UZBROJENIA NANIESIONO NA PROFILE PODŁUŻNE PROJEKTOWANYCH SIECI ZGODNIE Z INFORMACJĄ ZAWARTĄ NA MAPACH PRZEZNACZONYCH DO CELÓW PROJEKTOWYCH. NIE MOŻNA WYKLUCZYĆ, ŻE W TRAKCIE PROWADZONYCH PRAC BUDOWLANYCH ODKRYJE SIĘ NIEZAEWIDENCJONOWANE ISTNIEJĄCE PODZIEMNE UZBROJENIE.



		Pracownia Architektury Krajobrazu Łukasz Głowacz ul. Moniuszki 35, 64–100 Leszno tel. 668150674 e–mail: projektant@pak–glowacz.pl NIP: 699–182–86–53 REGON: 301414467	
TEMAT	Przebudowa nawierzchni rynku wraz z infrastrukturą towarzyszącą w ramach programu rewitalizacji przestrzeni miejskiej Krobi.		
	Projekt budowlany		
INWESTOR		Gmina Krobia	
ADRES INWESTORA		63-840 Krobia ul. Rynek 1	
ADRES INWESTYCJI		63–840 Krobia Rynek, Działki nr ewid. 1293	
WOD - KAN	PROJ.	mgr inż . Tomasz Rzeźnik upr. WKP/0273/POOS/14	
	PROJ. SPR.	mgr inż . Klemens Janiak upr. 43/w/94/Lo	
Kolizje z istniejącym uzbrojeniem– schemat zabezpieczenia			skala _____
			nr rys. 10
BRANŻA		DATA	
ARCHITEKTURA		Grudzień 2017	
			strona