

MAPA ZASADNICZA
DO CELÓW PROJEKTOWYCH
SKALA 1:500

GN.GK.6640.98.2016
Godło mapy: 6.163.12.07.1.3, 3.1
Województwo: wielkopolskie
Powiat: gostyński
Miejscowość: Krobia
Jednostka ewid.: Krobia
Obręb: Krobia
Działki: 1252/9
Układ współrzędnych prostokątnych: "2000"
Układ wysokości: "Kronsztadt 60"
Stan aktualny na dzień: 21.07.2016

ZAKRES PRAC

Krzysztof Wątor
GeoSystem
Usługi Geodezyjne i Kartograficzne
63-842 Pudliszki, ul. Szkolna 37/115
NIP 699-129-77-53, tel. 508 277 107, świadectwo 13730
e-mail: geosystem@geosystem.pl

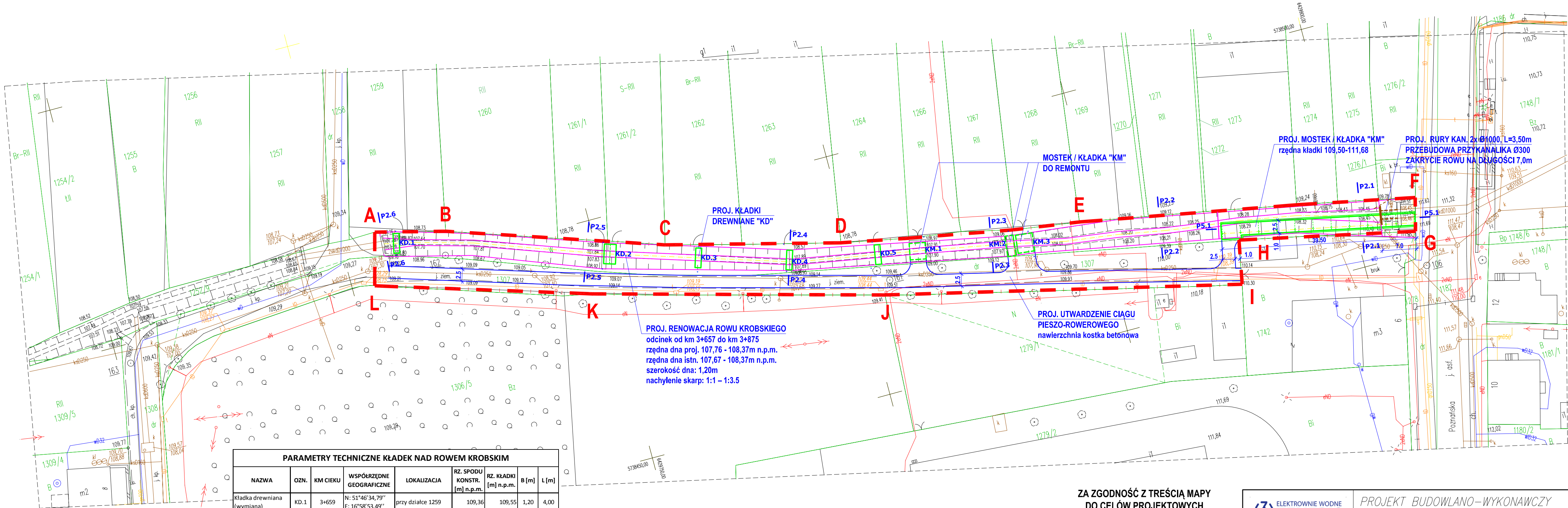
Poświadczam, że niniejszy dokument został opracowany
w wyniku prac geodezyjnych i kartograficznych, których
rezultaty zawiera operat techniczny wpisany do ewidencji
materiałów państwowego zasobu geodezyjnego
i kartograficznego

STAROSTA GOSTYŃSKI
P.3004.2016.1439

(identyfikator ewidencyjny materiału zasobu - operatu technicznego)
05.08.2016
(data wpisania operatu technicznego do ewidencji materiałów zasobu)

(imię, nazwisko i podpis osoby odpowiedzialnej za dokument)

Andrzej Papiernyński



PARAMETRY TECHNICZNE KŁADEK NAD RÓWEM KROBSKIM

NAZWA	OZN.	KM CIEKU	WSPÓŁRZĘDNE GEOGRAFICZNE	LOKALIZACJA	RZ. SPODU KONSTR. [m] n.p.m.	RZ. KŁADKI [m] n.p.m.	B [m]	L [m]
Kładka drewniana (wymiana)	KD.1	3+659	N: 51°46'34,79" E: 16°58'53,49"	przy działce 1259	109,36	109,55	1,20	4,00
Kładka drewniana (wymiana)	KD.2	3+703	N: 51°46'34,37" E: 16°58'55,61"	przy działce 1261/1, 1261/2	109,43	109,62	2,40	4,00
Kładka drewniana (nowa)	KD.3	3+721	N: 51°46'34,19" E: 16°58'56,56"	przy działce 1262	109,46	109,65	1,20	4,00
Kładka drewniana (wymiana)	KD.4	3+739	N: 51°46'34,06" E: 16°58'57,51"	przy działce 1263	109,49	109,68	1,20	4,00
Kładka drewniana (nowa)	KD.5	3+757	N: 51°46'33,95" E: 16°58'58,38"	przy działce 1264	109,56	109,75	1,20	4,00
Mostek/kładka (remont)	KM.1	3+765	N: 51°46'33,89" E: 16°58'58,85"	przy działce 1266	108,90	109,04	3,25	3,35
Mostek/kładka (remont)	KM.2	3+784	N: 51°46'33,80" E: 16°58'59,79"	przy działce 1267	109,04	109,16	1,70	4,20
Mostek/kładka (remont)	KM.3	3+787	N: 51°46'33,77" E: 16°58'59,94"	przy działce 1268	109,00	109,16	3,40	3,70
Mostek/kładka (nowa)	KM.4	3+827	N: 51°46'33,41" E: 16°59'2,78"	wzdłuż działek 1273, 1274, 1275, 1276/1	od 108,85 do 111,03	od 109,50 do 111,68	2,50	39,50

PARAMETRY TECHNICZNE REGULACJI RÓWU KROBSKIEGO

OZN. PRZEKR.	KM CIEKU	RZ. ZW Qm [m] n.p.m.	RZ. ZW Qk [m] n.p.m.	RZ. DNA PROJ. [m] n.p.m.	RZ. DNA ISTN. [m] n.p.m.	RZ. LB [m] n.p.m.	RZ. PB [m] n.p.m.	SKARPA LB ~ 1:n	SKARPA PB ~ 1:n
P 2.6	3+657	109,06	109,14	107,76	107,67	109,16	109,16	1:1	1:1
P 2.5	3+697	109,12	109,20	107,82	107,84	108,92	108,86	1:2,5	1:1,5
P 2.4	3+739	109,19	109,27	107,89	107,89	108,95	108,57	1:1	1:3,5
P 2.3	3+779	109,22	109,30	108,04	107,97	109,12	109,06	1:1,75	1:1
P 2.2	3+814	109,25	109,31	108,18	108,22	109,39	109,12	1:1,5	1:3
P 2.1	3+864	109,44	109,50	108,37	108,37	110,49	109,78	1:1,25	1:1,25

ZA ZGODNOŚĆ Z TREŚCIĄ MAPY
DO CELÓW PROJEKTOWYCH

- OBSZAR ODDZIAŁYWANIA OBIEKTU

ELEKTROWNIE WODNE
ZENERIS

projekt nr: 2016/21/3

Wykonawca:
Elektrownie Wodne Zeneris Sp. z o.o.
ul. Paderewskiego 7, 61-770 Poznań

Adres do korespondencji:
ul. Paderewskiego 8, 61-770 Poznań

Zamawiający:
Gmina Krobia
ul. Rynek 1, 63-840 Krobia

Umowa nr:
Umowa z dnia 30.06.2016 r. pomiędzy
Elektrownie Wodne Zeneris Sp. z o.o.
a Gminą Krobia

PROJEKT BUDOWLANO-WYKONAWCZY

Nazwa inwestycji:
REWITALIZACJA PRZESTRZENI MIEJSKIEJ KROBIA
RENOWACJA ZBIORNIKA WODNEGO WOKÓŁ
WYSPY KASZTELANSKIEJ, WRAZ Z PRZEPUSTEM
DO RÓWU KROBSKIEGO ORAZ PRZEBUDOWĄ
RÓWU KROBSKIEGO

Adres inwestycji:
gmina: Krobia
powiat: gostyński

Tytuł rysunku:
PLAN ZAGOSPODAROWANIA
TERENU
odcinek Rowu Krobkiego
od km 3+657 do km 3+875

nr rysunku:
1a.