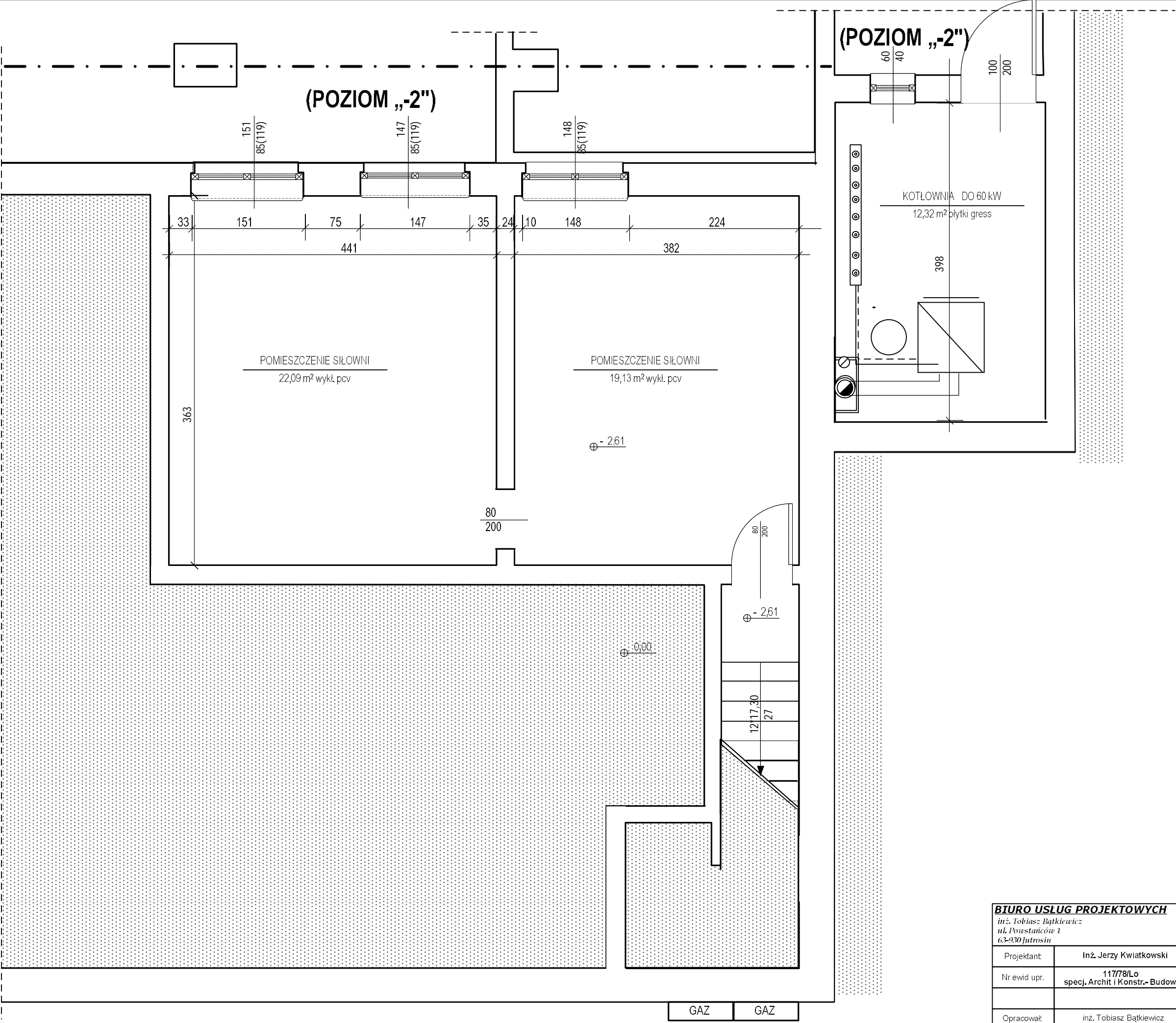


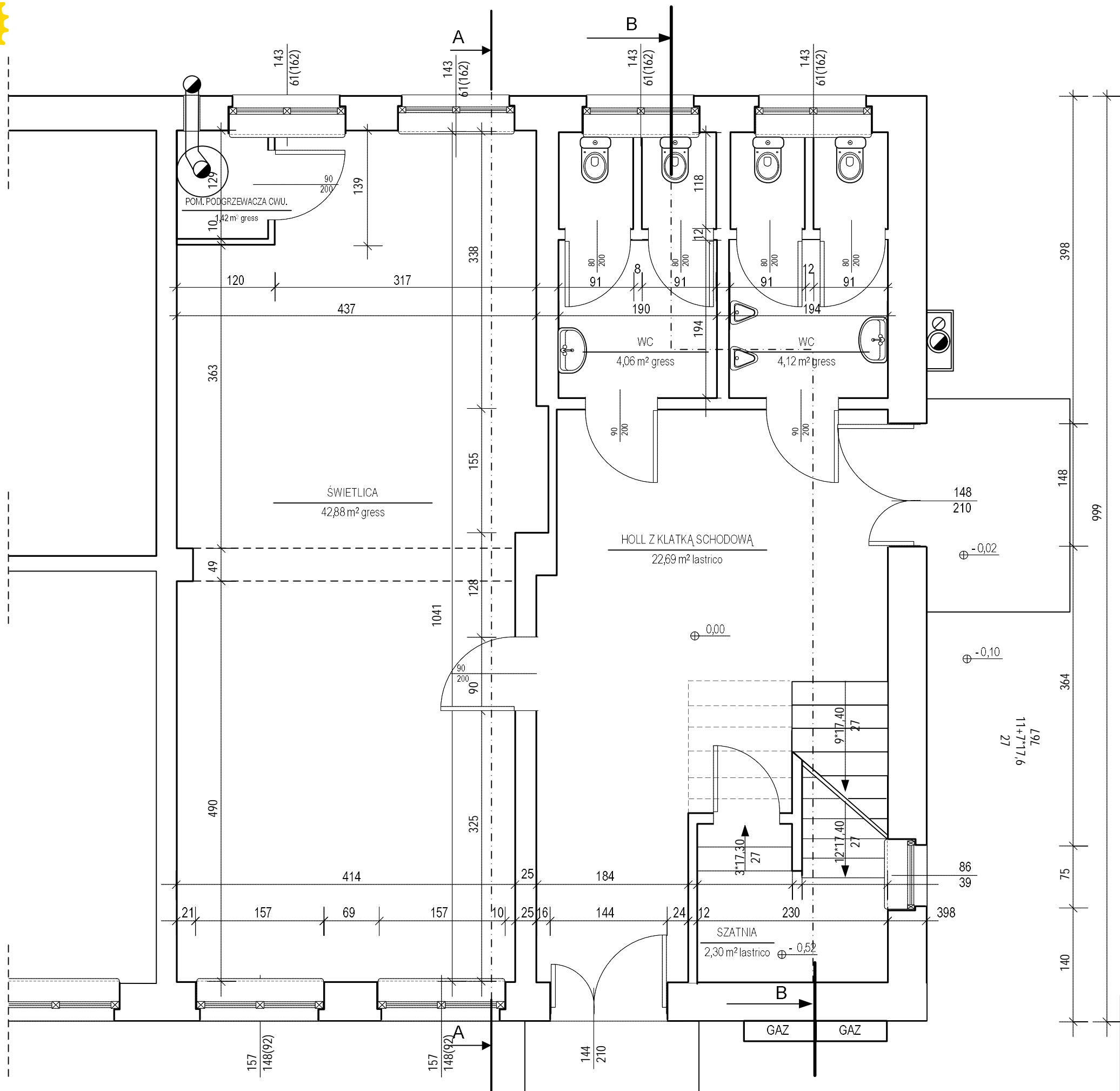
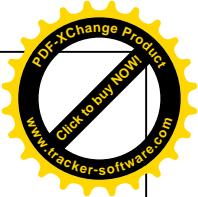
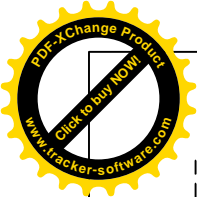
**RZUT PIWNIC  
(POZIOM „-2”)  
INWENTARYZACJA  
SKALA 1:50**

<b>BIURO USŁUG PROJEKTOWYCH</b> inż. Tobiasz Bątkiewicz ul. Powstańców 1 63-930 Jutrosin		SKALA 1:50	DATA 6. 2017
Projektant:	Inż. Jerzy Kwiatkowski	Obiekt: PRZEBUDOWA I ZMIANA SPOSOBU UŻYTKOWANIA Adres: POMIESZCZEŃ PIWNICY NA POMIESZCZENIA UŻYTKOWE ul. Fabryczna 50A, 63-842 Pudliszki, dz. nr 359/22	
Nr ewid. upr.	11778/Lo specj. Archi i Konstr.- Budowl.	Inwestor: GMINA KROBIA Adres: RYNEK 1, 63-840 KROBIA	
Opracował:	inż. Tobiasz Bątkiewicz	Rysunek: RZUT PIWNIC POZIOM „-2” INWENTARYZACJA	rys. NR 1



RZUT PIWNIC  
(POZIOM „-1")  
INWENTARYZACJA  
SKALA 1:50

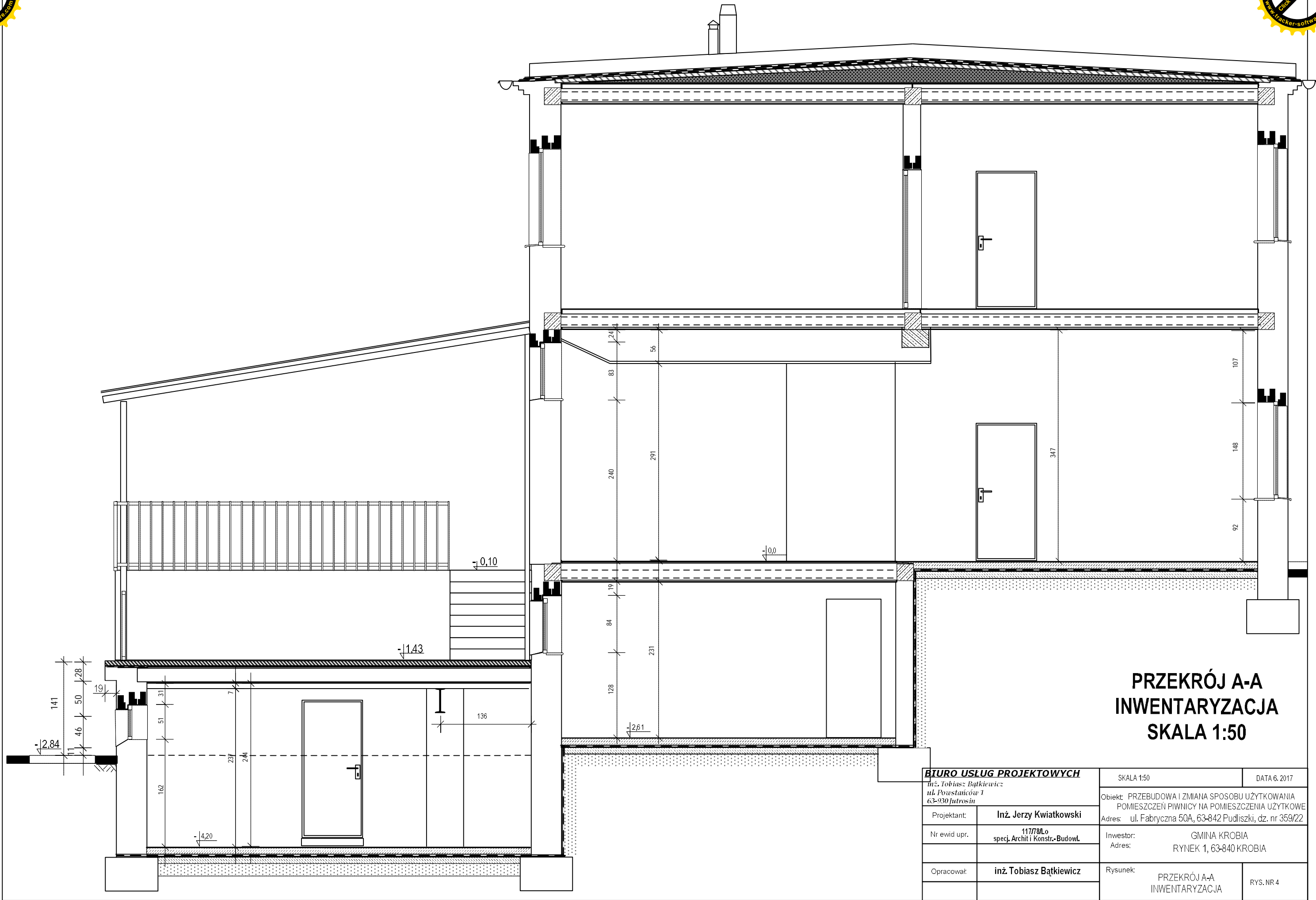
<b>BIURO USŁUG PROJEKTOWYCH</b> inż. Tobiasz Bątkiewicz ul. Powstańców 1 63-930 Jutrosin		SKALA 1:50	DATA 6. 2017
Projektant	Inż. Jerzy Kwiatkowski	Objekt: PRZEBUDOWA I ZMIANA SPOSOBU UŻYTKOWANIA POMIESZCZEŃ PIWNICY NA POMIESZCZENIA UŻYTKOWE	
Nr ewid. upr.	117/78/Lo specj. Archit i Konstr.- Budowl.	Adres:	ul. Fabryczna 50A, 63-842 Pudliszki, dz. nr 359/22
Opracował	inż. Tobiasz Bątkiewicz	Investor:	GMINA KROBIA
		Adres:	RYNEK 1, 63-840 KROBIA
		Rysunek	RZUT PRZYZIEMIA INWENTARYZACJA
			RYS. NR 2



## RZUT PRZYZIEMIA INWENTARYZACJA SKALA 1:50

<b>BIURO USŁUG PROJEKTOWYCH</b> inż. Tobiasz Bątkiewicz ul. Powstańców 1 63-930 Jutrosin		SKALA 1:50	DATA 6. 2017
Projektant	Inż. Jerzy Kwiatkowski	Objekt: PRZEBUDOWA I ZMIANA SPOSOBU UŻYTKOWANIA POMIESZCZEŃ PIWNICY NA POMIESZCZENIA UŻYTKOWE	
Nr ewid. upr.	11778/Lo specj. Architekt i Konstruktor-Budowl.	Adres: ul. Fabryczna 50A, 63-842 Pudliszki, dz. nr 359/22	
Opracował:	inż. Tobiasz Bątkiewicz	Inwestor: Adres: GMINA KROBIA RYNEK 1, 63-840 KROBIA	
		Rysunek:	RZUT PRZYZIEMIA INWENTARYZACJA
			RYS. NR3

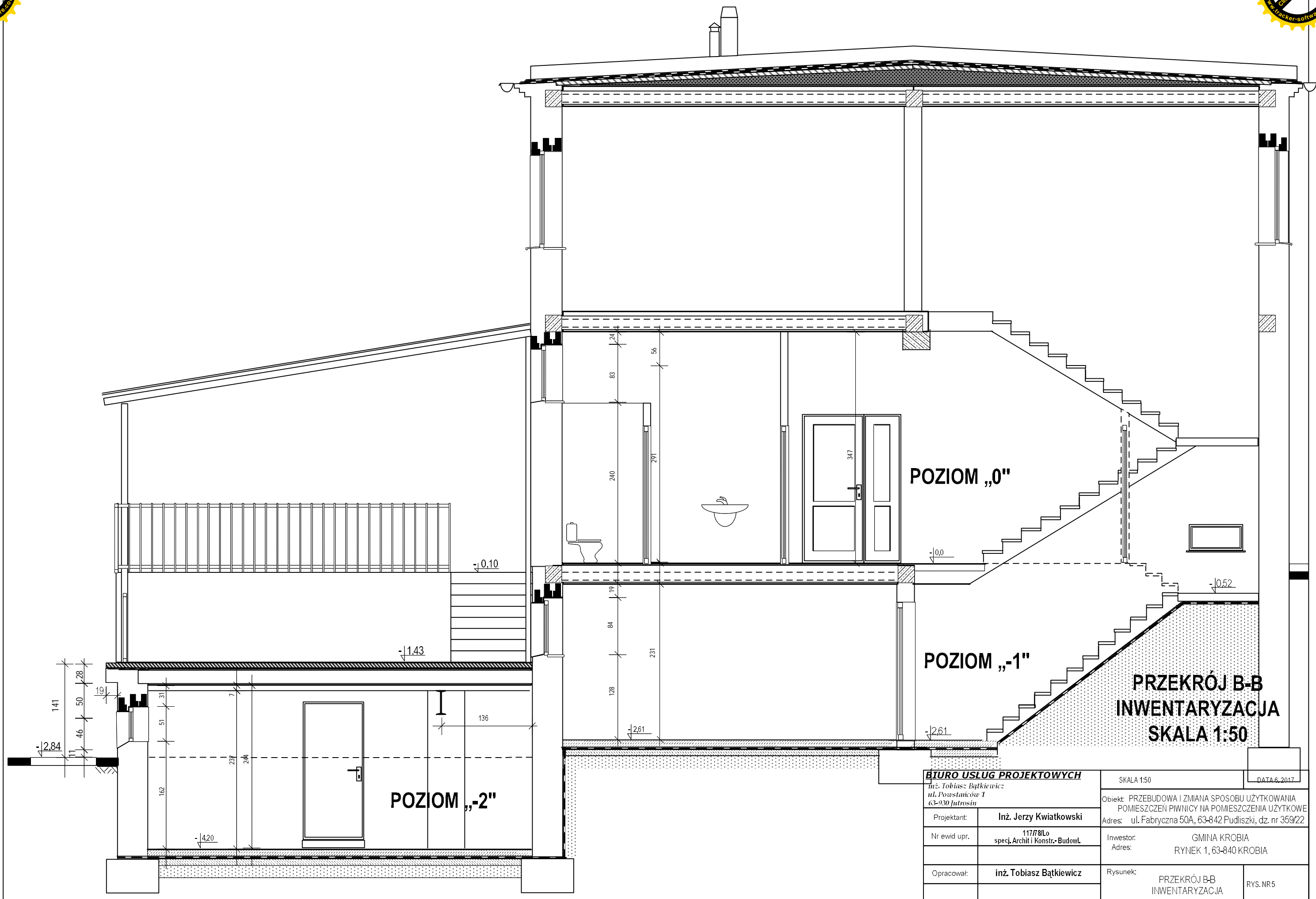


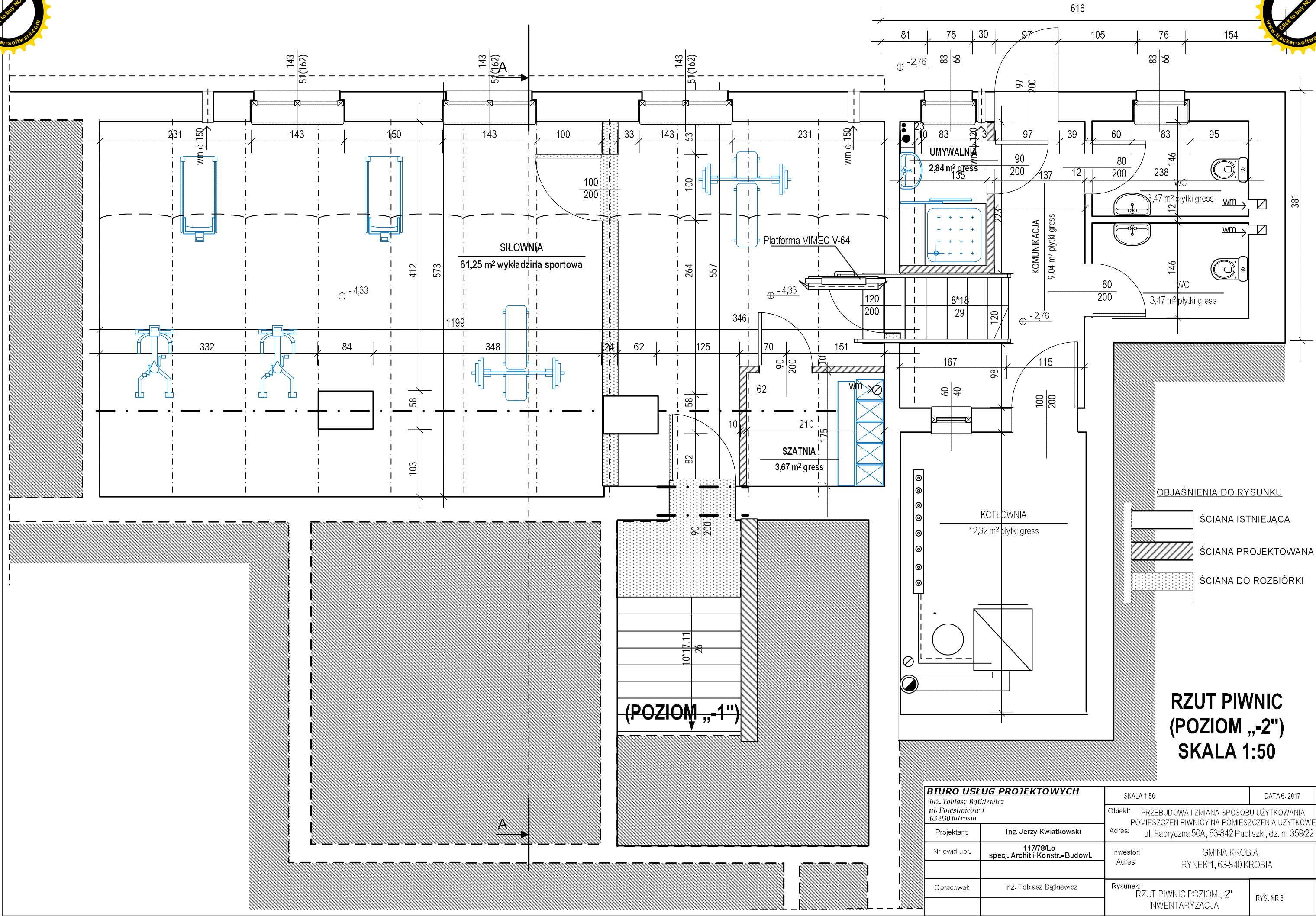
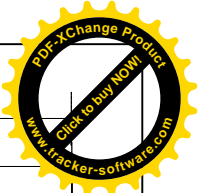
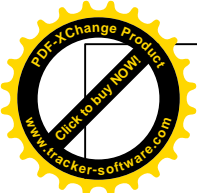


**PRZEKRÓJ A-A  
INWENTARYZACJA  
SKALA 1:50**

<b>BIURO USŁUG PROJEKTOWYCH</b> Inż. Tobiasz Bątkiewicz ul. Powstańców 1 63-930 Jutrosin		SKALA 1:50	DATA 6. 2017
Projektant:	Inż. Jerzy Kwiatkowski	Objekt: PRZEBUDOWA I ZMIANA SPOSOBU UŻYTKOWANIA POMIESZCZEŃ PIWNICY NA POMIESZCZENIA UŻYTKOWE	
Nr ewid. upr.	11778/Lo specj. Archi i Konstr.-Budowl.	Adres: ul. Fabryczna 50A, 63-842 Pudliszki, dz. nr 359/22	
Opracował:	Inż. Tobiasz Bątkiewicz	Inwestor: GMINA KROBIA Adres: RYNEK 1, 63-840 KROBIA	
		Rysunek: PRZEKRÓJ A-A INWENTARYZACJA	
		RYS. NR 4	

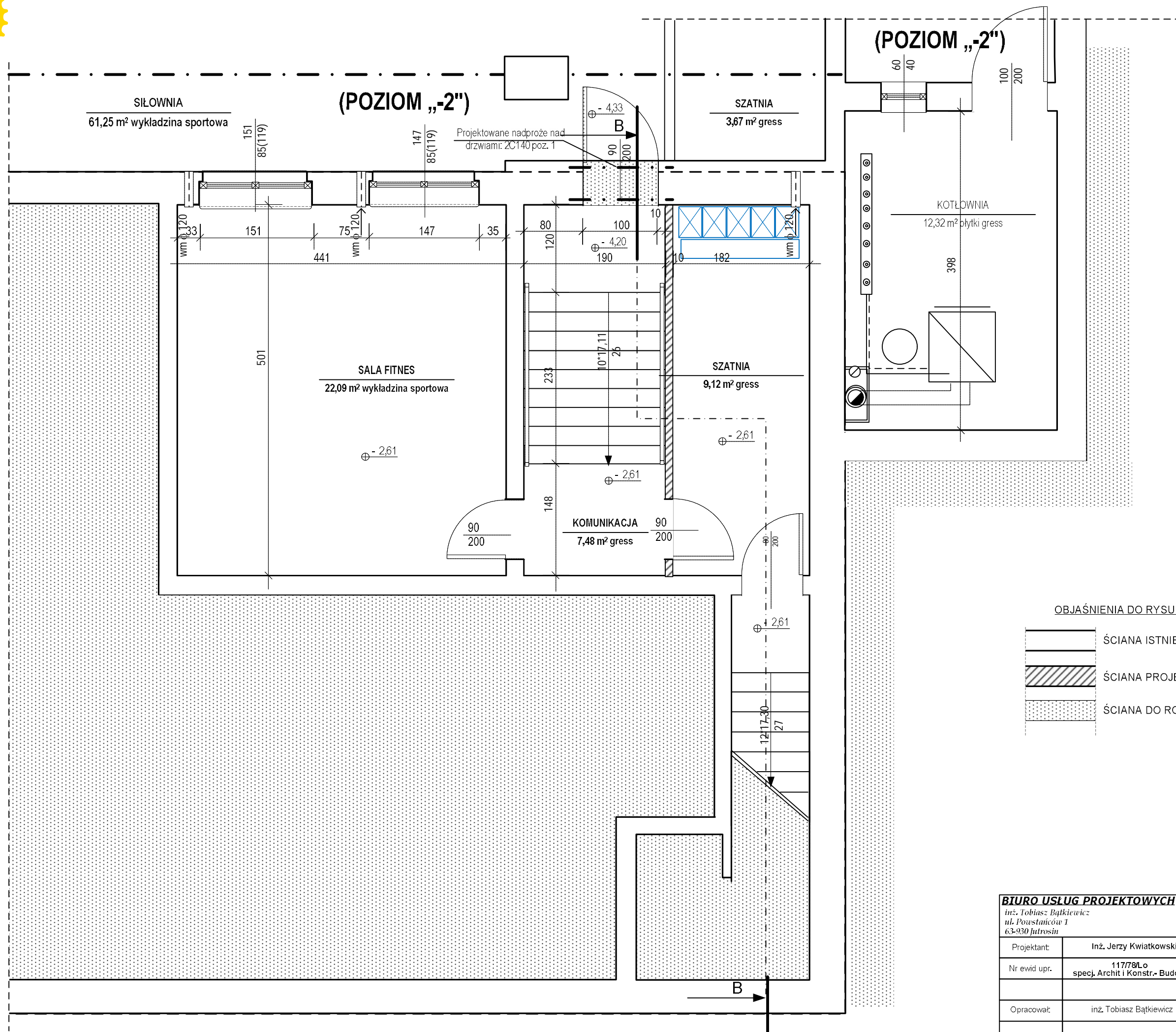






<b>BIURO USŁUG PROJEKTOWYCH</b> inż. Tobiasz Bątkiewicz ul. Powstańców 1 63-930 Jutrosin		SKALA 1:50	DATA 6. 2017
Projektant:	Inż. Jerzy Kwiatkowski	Obiekt:	PRZEBUDOWA I ZMIANA SPOSOBU UŻYTKOWANIA
Nr ewid. upr.	11778/Lo specj. Archi i Konstr.-Budowl.	Adres:	POMIESZCZEN PIWNICY NA POMIESZCZENIA UŻYTKOWE ul. Fabryczna 50A, 63-842 Pudliszki, dz. nr 359/22
Opracował:	inż. Tobiasz Bątkiewicz	Inwestor:	GMINA KROBIA
		Adres:	RYNEK 1, 63-840 KROBIA
		Rysunek:	RZUT PIWNIC POZIOM „-2”
			INWENTARYZACJA
			RYS. NR 6





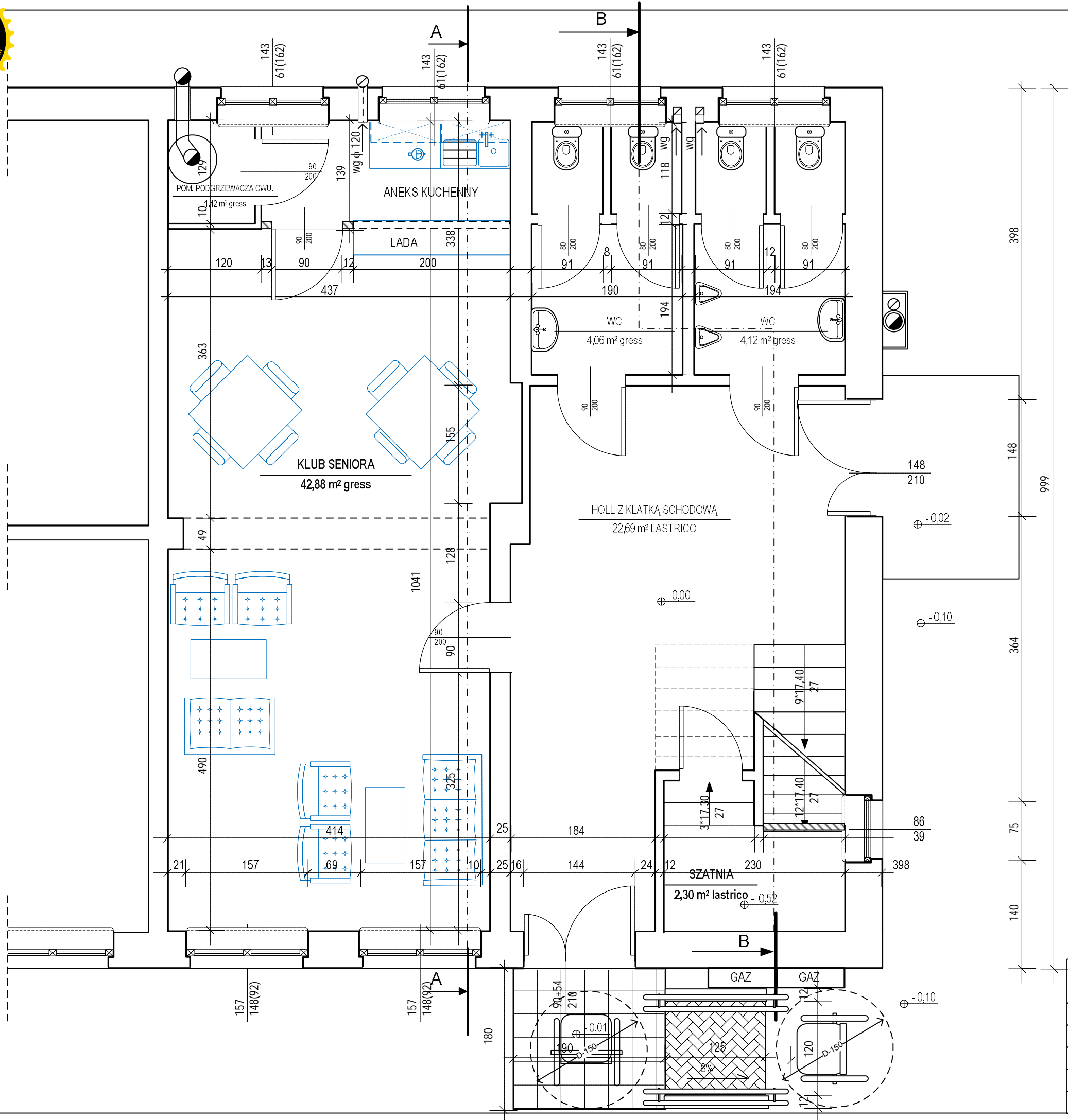
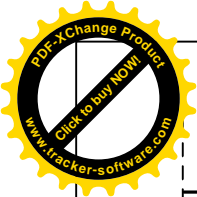
OBJAŚNIENIA DO RYSUNKU

	ŚCIANA ISTNIEJĄCA
	ŚCIANA PROJEKTOWANA
	ŚCIANA DO ROZBIÓRKI

RZUT PIWNIC  
(POZIOM „-1”)  
SKALA 1:50

<b>BIURO USŁUG PROJEKTOWYCH</b> inż. Tobiasz Bątkiewicz ul. Powstańców 1 63-930 Jutrosin		SKALA 1:50	DATA 6.2017
Projektant:	Inż. Jerzy Kwiatkowski	Obiekt PRZEBUDOWA I ZMIANA SPOSOBU UŻYTKOWANIA POMIESZCZEN PIWNICY NA POMIESZCZENIA UŻYTKOWE Adres: ul. Fabryczna 50A, 63-842 Pudliszki, dz. nr 359/22	
Nr ewid. upr.	11778/Lo specj. Archit i Konstr.- Budowl.	Investor: Adres:	GMINA KROBIA RYNEK 1, 63-840 KROBIA
Opracował:	inż. Tobiasz Bątkiewicz	Rysunek:	RZUT PIWNIC (POZIOM -1)
			RYN.NR 7



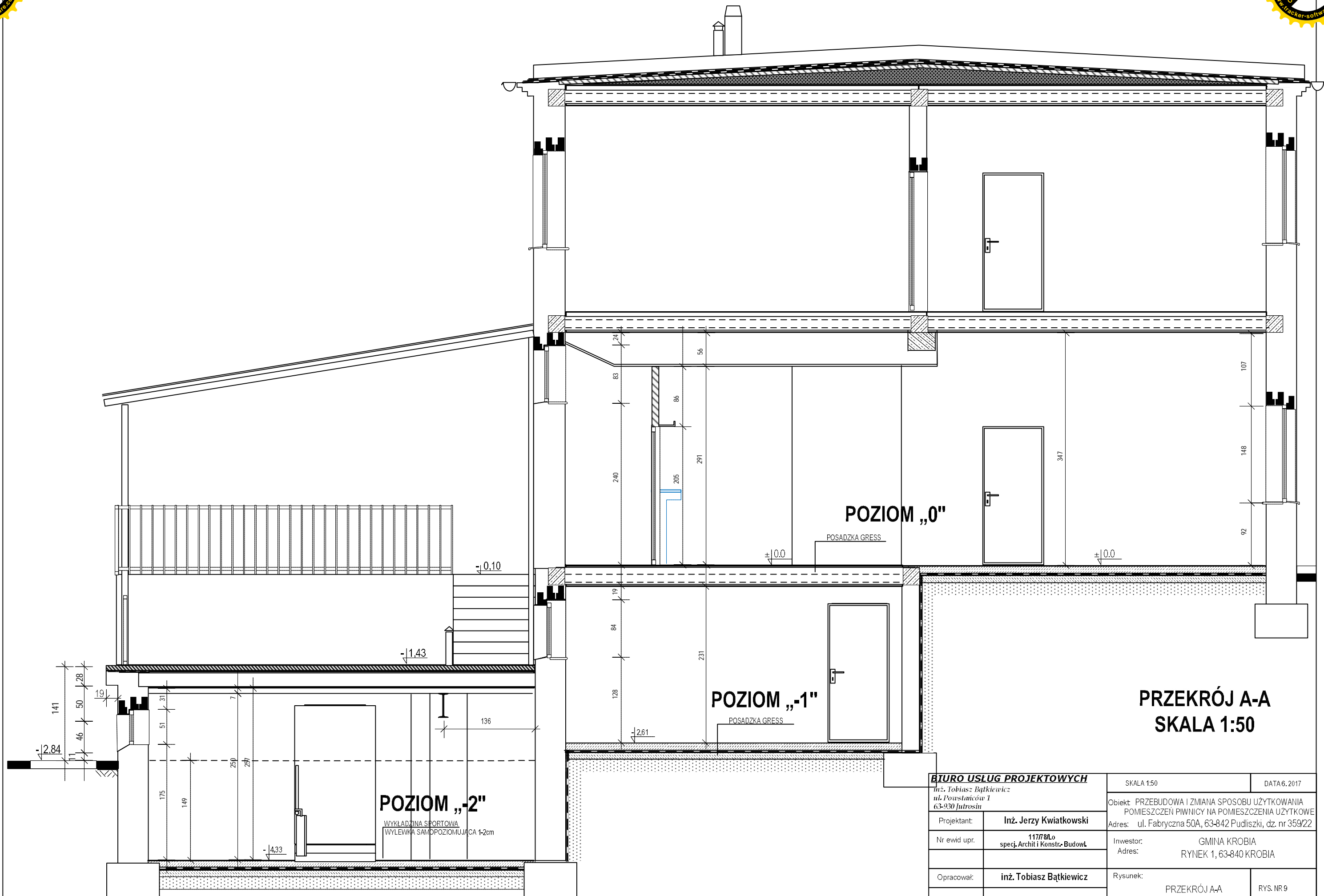


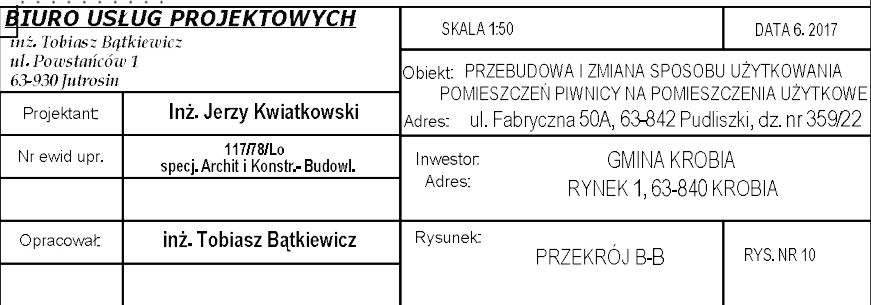
OBJAŚNIENIA DO RYSUNKU

	ŚCIANA ISTNIEJĄCA
	ŚCIANA PROJEKTOWANA
	ŚCIANA DO ROZBIÓRKI

RZUT PRZYZIEMIA  
SKALA 1:50

BIURO USŁUG PROJEKTOWYCH		SKALA 1:50	DATA 6.2017
inż. Tobiasz Bątkiewicz ul. Powstańców 1 63-930 Futosin		Obiekt: PRZEBUDOWA I ZMIANA SPOSOBU UŻYTKOWANIA POMIESZCZEŃ PIWNICY NA POMIESZCZENIA UŻYTKOWE	
Projektant:	Inż. Jerzy Kwiatkowski	Adres:	
Nr ewid. upr.	11778/Lo specj. Architekt i Konstr.-Budowl.	Inwestor:	GMINA KROBIA
		Adres:	RYNEK 1, 63-840 KROBIA
Opracował:	inż. Tobiasz Bątkiewicz	Rysunek:	RZUT PRZYZIEMIA
			RYS. NR 8



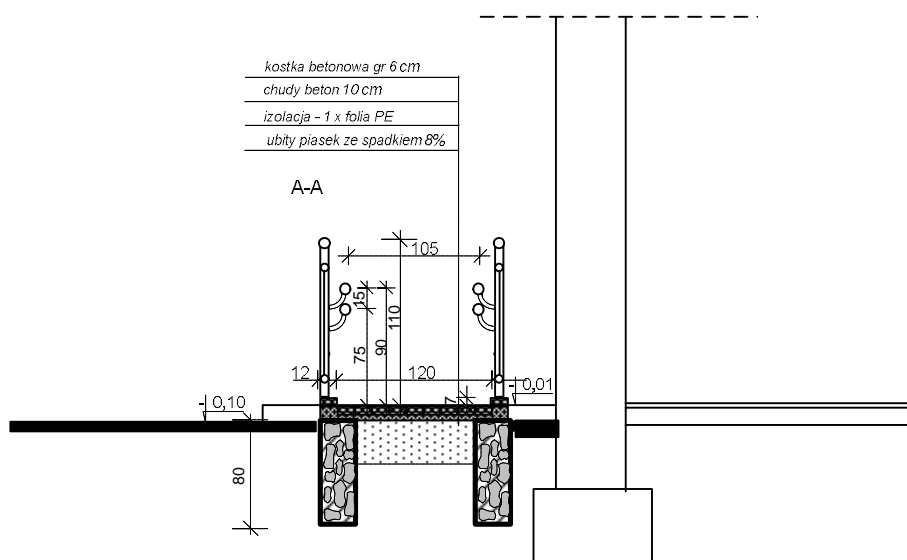




# PODJAZD DLA NIEPEŁNOSPRAWNYCH

## SKALA 1:50

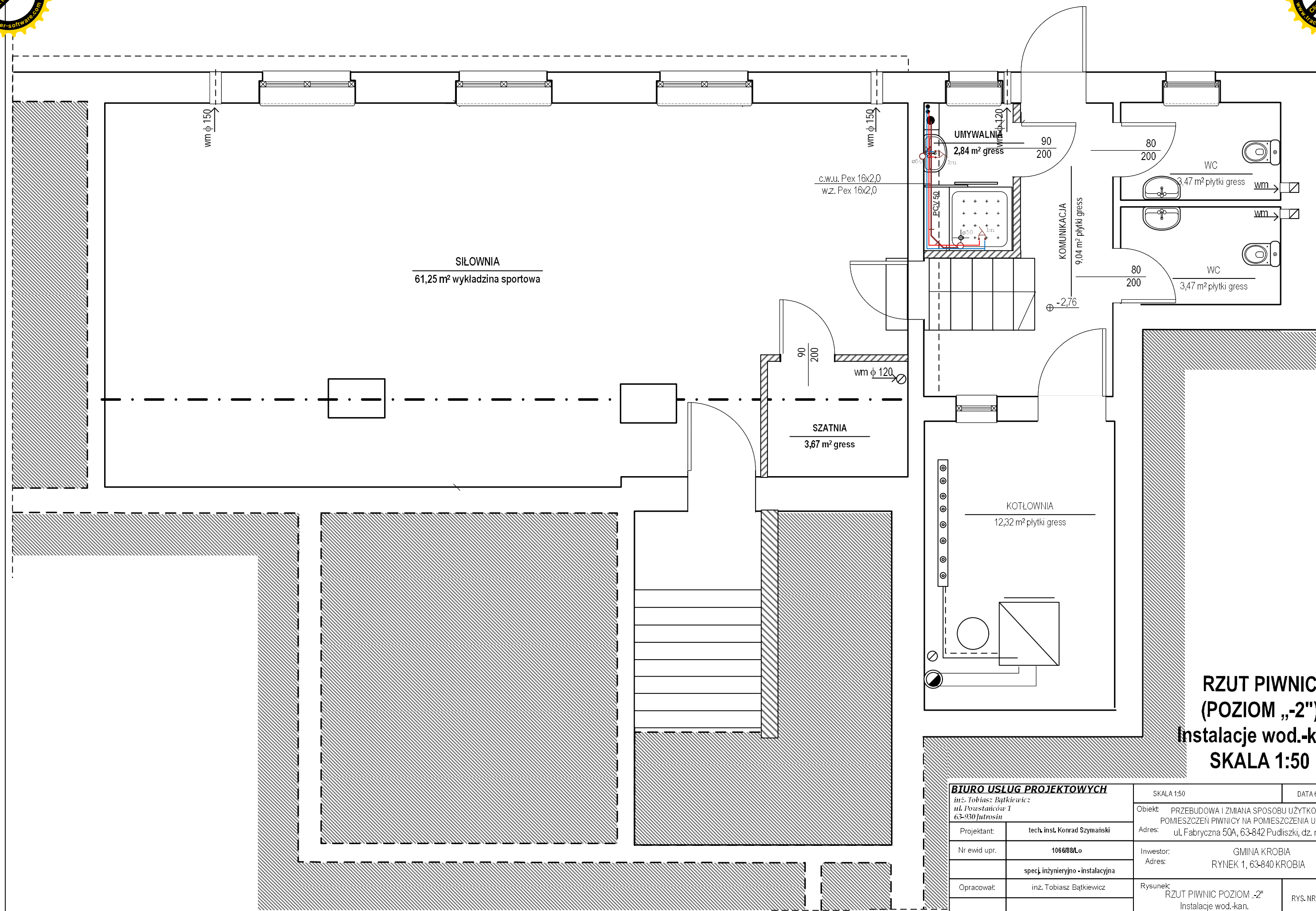
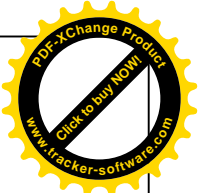
### PRZEKRÓJ PODJAZDU



### PRZEKRÓJ PODJAZDU



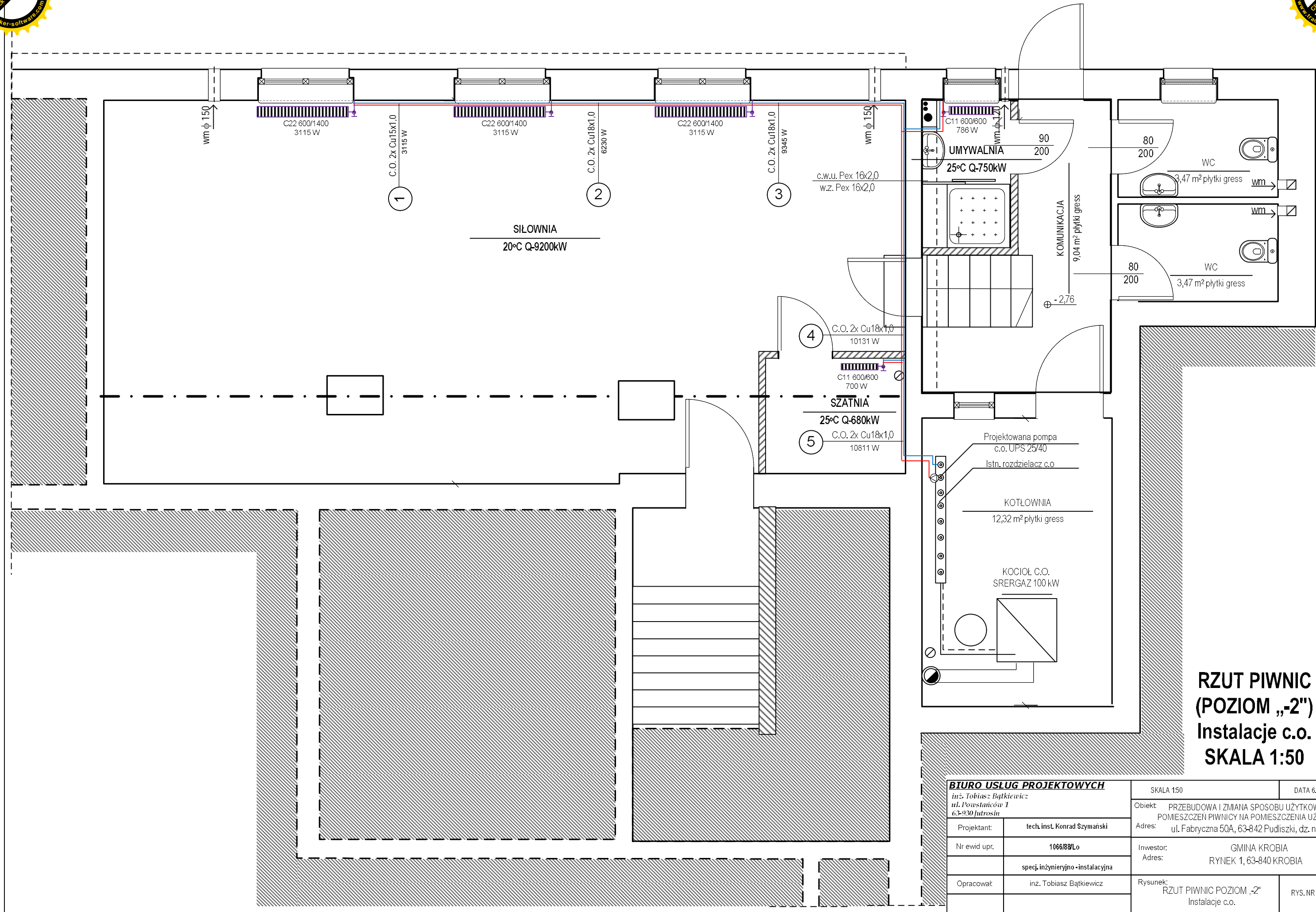
<b>BIURO USŁUG PROJEKTOWYCH</b> inż. Tobiasz Bątkiewicz ul. Powstańców 1 63-930 Jutrosin		SKALA 1:50	DATA 6.2017
Projektant:	Inż. Jerzy Kwiatkowski	Obiekt:	PRZEBUDOWA I ZMIANA SPOSOBU UŻYTKOWANIA
Nr ewid. upr.	specj. Archit i Konstr.- Budowl.	Adres:	POMIESZCZEN PIWNICY NA POMIESZCZENIA UŻYTKOWE ul. Fabryczna 50A, 63-842 Pudliszki, dz. nr 359/22
Opracował:	inż. Tobiasz Bątkiewicz	Inwestor:	GMINA KROBIA
		Adres:	RYNEK 1, 63-840 KROBIA
		Rysunek:	PODJAZD DLA NIEPEŁNOSPRAWNYCH
			RYS. NR 11



**RZUT PIWNIC  
(POZIOM „-2”)**  
**Instalacje wod.-kan.**  
**SKALA 1:50**

<b>BIURO USŁUG PROJEKTOWYCH</b> inż. Tobiasz Bątkiewicz ul. Powstańców 1 63-930 Jutrosin		SKALA 1:50		DATA 6. 2017
Projektant:	tech. inst. Konrad Szymański	Obiekt:	PRZEBUDOWA I ZMIANA SPOSOBU UŻYTKOWANIA POMIESZCZEN PIWNICY NA POMIESZCZENIA UŻYTKOWE	
Nr ewid. upr.	106688/Lo	Adres:	ul. Fabryczna 50A, 63-842 Pudliszki, dz. nr 359/22	
Opracował:	inż. Tobiasz Bątkiewicz	Inwestor:	GMINA KROBIA	
		Adres:	RYNEK 1, 63-840 KROBIA	
		Rysunek:	RZUT PIWNIC POZIOM „-2” Instalacje wod.-kan.	
				RYS. NR 1/mst

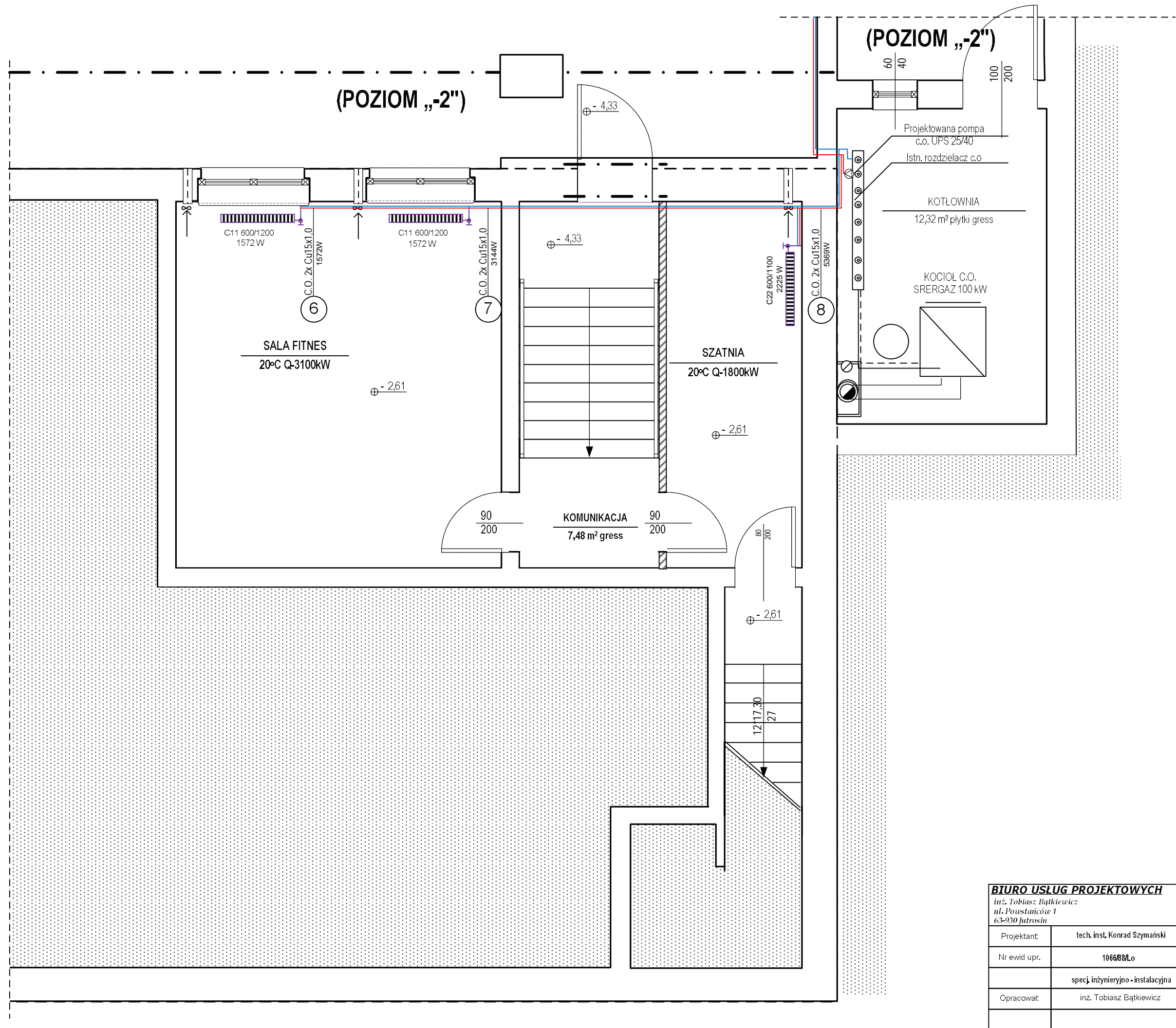




**RZUT PIWNIC  
(POZIOM „-2”)  
Instalacje c.o.  
SKALA 1:50**

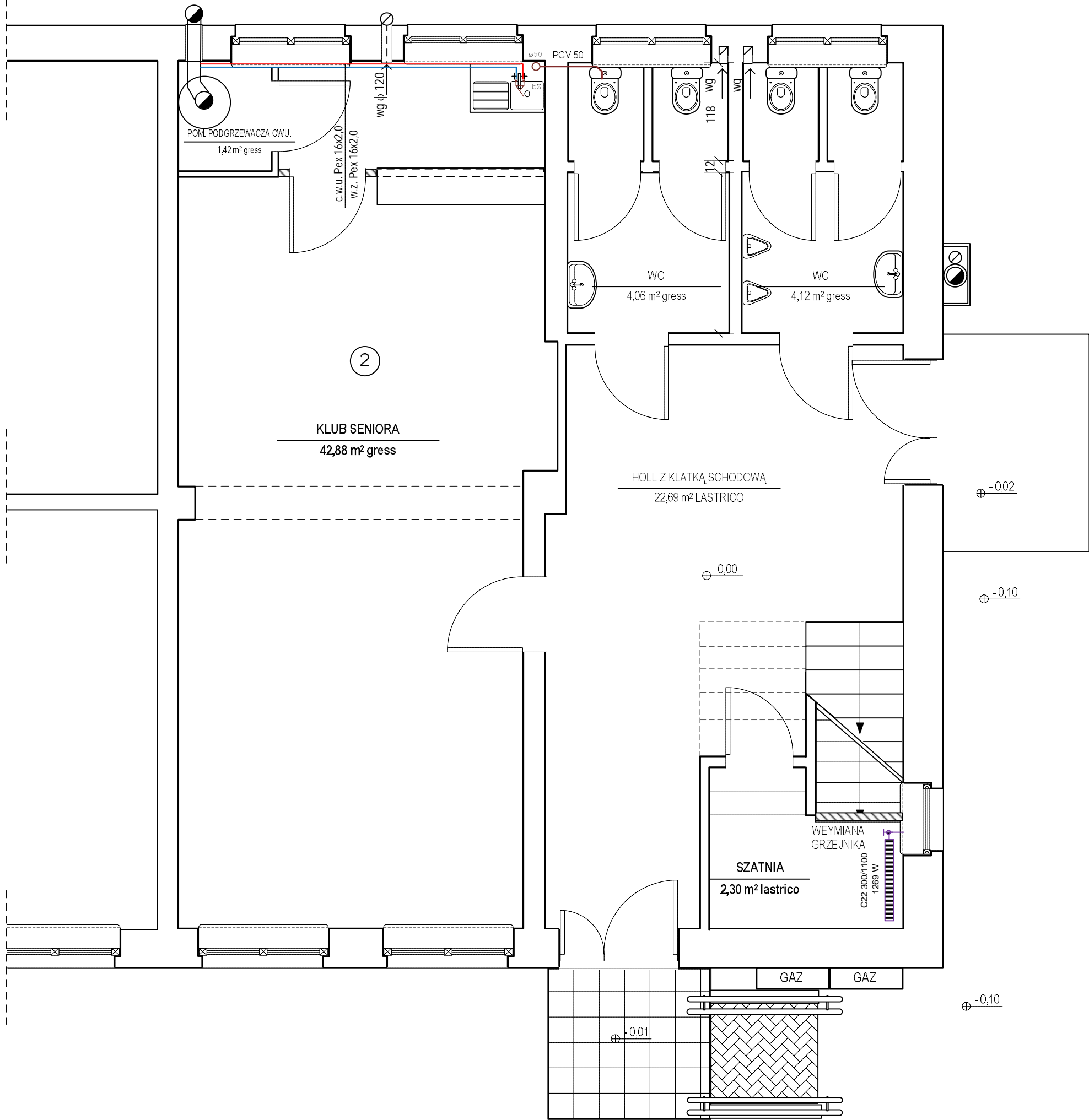
<b>BIURO USŁUG PROJEKTOWYCH</b> inż. Tobiasz Bątkiewicz ul. Powstańców 1 63-930 Jutrosin		SKALA 1:50	DATA 6. 2017
Projektant:	tech. inst. Konrad Szymański	Obiekt:	PRZEBUDOWA I ZMIANA SPOSOBU UŻYTKOWANIA POMIESZCZEŃ PIWNICY NA POMIESZCZENIA UŻYTKOWE
Nr ewid. upr.	1066/88/Lo	Adres:	ul. Fabryczna 50A, 63-842 Pudliszki, dz. nr 359/22
	specj. inżynieryjno - instalacyjna	Investor:	GMINA KROBIA
Opracował:	inż. Tobiasz Bątkiewicz	Adres:	RYNEK 1, 63-840 KROBIA
		Rysunek:	RZUT PIWNIC POZIOM „-2” Instalacje c.o.
			RYS. NR 2/inst





**RZUT PIWNIC  
(POZIOM „-1”)  
Instalacje c.o.  
SKALA 1:50**

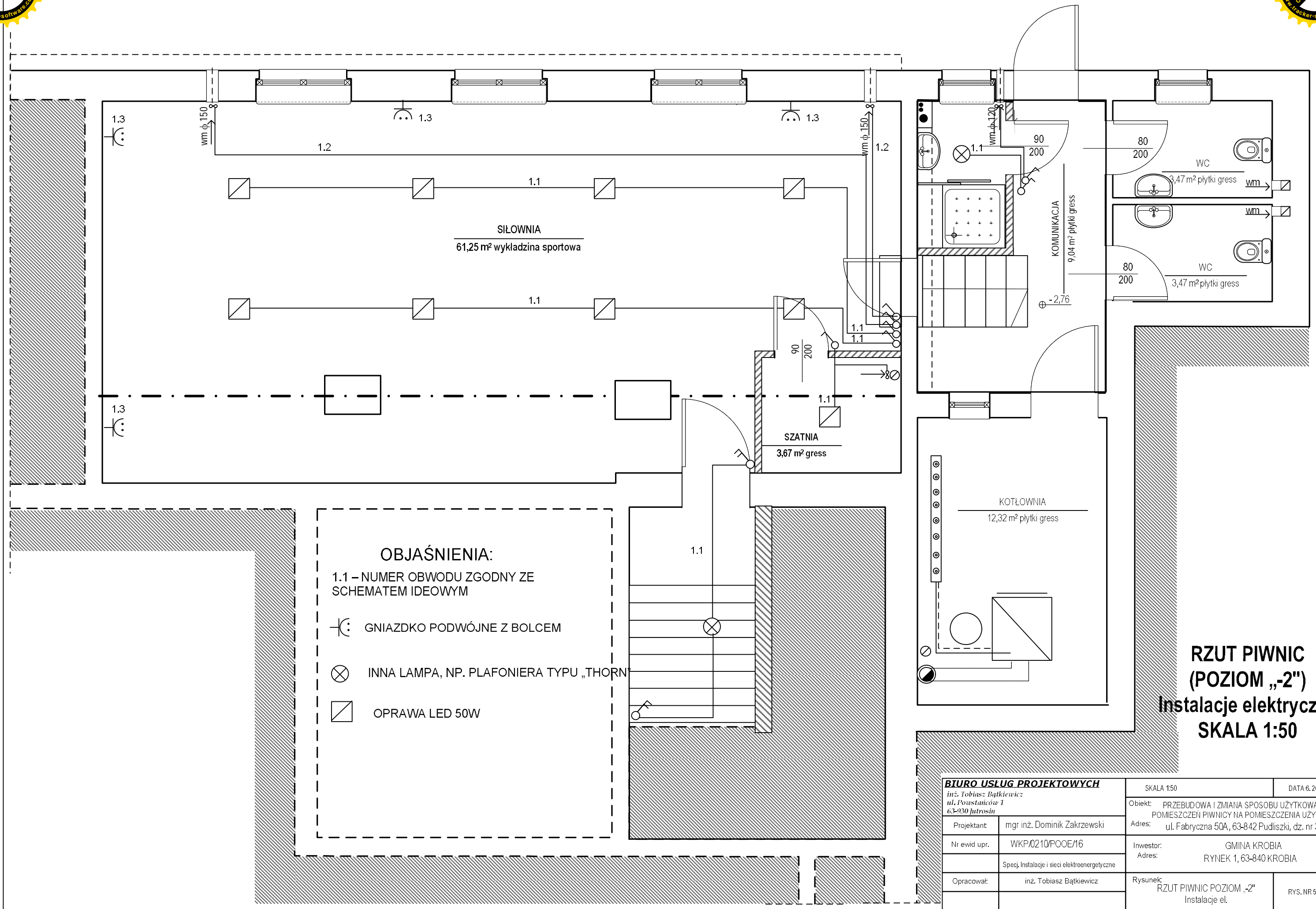
<b>BIURO USŁUG PROJEKTOWYCH</b> inż. Tobiasz Bątkiewicz ul. Powstańców 1 63-930 Jutrosin		SKALA 1:50	DATA 6. 2017
Projektant:	tech. inst. Konrad Szymański	Obiekt: PRZEBUDOWA I ZMIANA SPOSOBU UŻYTKOWANIA POMIESZCZEN PIWNICY NA POMIESZCZENIA UŻYTKOWE	
Nr ewid. upr.	106688/Lo	Adres: ul. Fabryczna 50A, 63-842 Pudliszki, dz. nr 359/22	
	specj. inżynieryjno - instalacyjna	Inwestor: GMINA KROBIA	
Opracował:	inż. Tobiasz Bątkiewicz	Adres: RYNEK 1, 63-840 KROBIA	
		Rysunek: RZUT PIWNIC POZIOM „-1” Instalacje c.o.	
		RYS. NR 3/inst	



RZUT PRZYZIEMIA  
Instalacje c.o., wod.-kan.  
SKALA 1:50

<b>BIURO USŁUG PROJEKTOWYCH</b> inż. <b>Tobiasz Bątkiewicz</b> ul. Powstańców 1 63-930 Jutrosin		SKALA 1:50	DATA 6. 2017
		Obiekt: PRZEBUDOWA I ZMIANA SPOSOBU UŻYTKOWANIA POMIESZCZEŃ PIWNICY NA POMIESZCZENIA UŻYTKOWE	
Projektant:	tech. inst. Konrad Szymański	Adres:	
Nr ewid. upr.	106688Lo	Inwestor: GMINA KROBIA	
	spec. inżynieryjno - instalacyjna	Adres: RYNEK 1, 63-840 KROBIA	
Opracował:	inż. <b>Tobiasz Bątkiewicz</b>	Rysunek:	RZUT PRZYZIEMIA
			RYS. NR 4/inst





OBJAŚNIENIA:

1.1 – NUMER OBWODU ZGODNY ZE SCHEMATEM IDEOWYM

GNIAZDKO PODWÓJNE Z BOLCEM

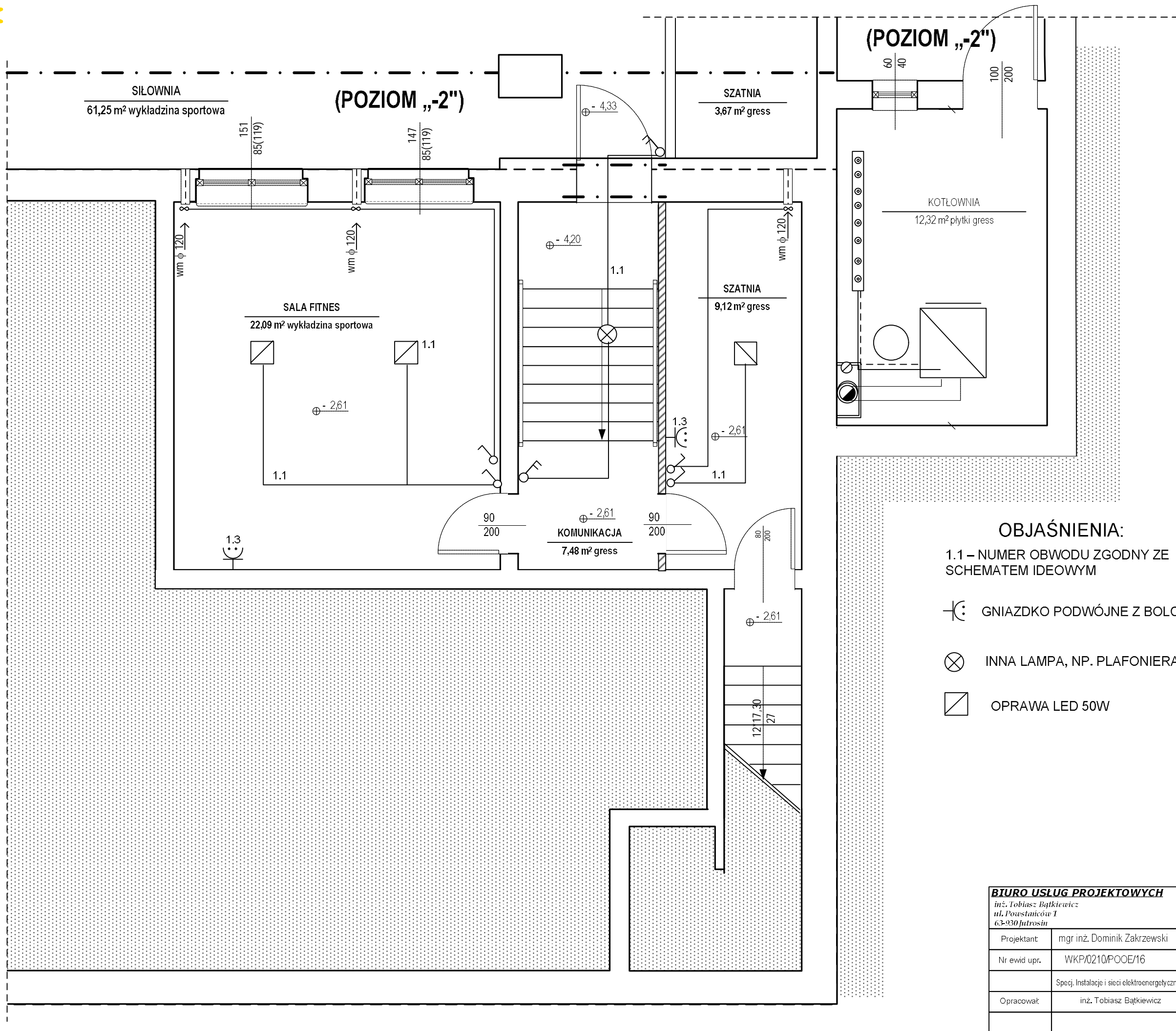
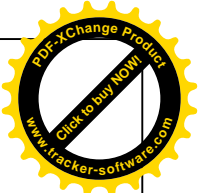
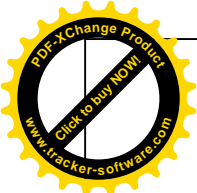
INNA LAMPA, NP. PLAFONIERA TYPU „THORN

OPRAWA LED 50W

RZUT PIWNIC  
(POZIOM „-2”)  
Instalacje elektryczne  
SKALA 1:50

BIURO USŁUG PROJEKTOWYCH inż. Tobiasz Bątkiewicz ul. Powstańców 1 63-930 Jutrosin		SKALA 1:50	DATA 6. 2017
Projektant	mgr inż. Dominik Zakrzewski	Obiekt: PRZEBUDOWA I ZMIANA SPOSOBU UŻYTKOWANIA POMIESZCZEN PIWNICY NA POMIESZCZENIA UŻYTKOWE Adres: ul. Fabryczna 50A, 63-842 Pudliszki, dz. nr 359/22	
Nr ewid. upr.	WKP/0210/POOE/16		
	Specj. Instalacje i sieci elektroenergetyczne	Inwestor:	GMINA KROBIA
Opracował:	inż. Tobiasz Bątkiewicz	Adres:	RYNEK 1, 63-840 KROBIA
		Rysunek:	RZUT PIWNIC POZIOM „-2” Instalacje el.
			RYS. NR 5/mst





### OBJAŚNIENIA:

1.1 – NUMER OBWODU ZGODNY ZE SCHEMATEM IDEOWYM

⌚ Gniazdko podwójne z bolcem

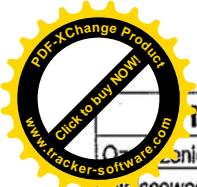
⊗ Inna lampa, np. plafoniera typu „thorn”

▢ Oprawa LED 50W

## RZUT PIWNIC (POZIOM „-1”) Instalacje elektryczne SKALA 1:50

<b>BIURO USŁUG PROJEKTOWYCH</b> inż. Tobiasz Bątkiewicz ul. Powstańców 1 63-930 Jutrosin		SKALA 1:50	DATA 6. 2017
Projektant:	mgr inż. Dominik Zakrzewski	Obiekt:	PRZEBUDOWA I ZMIANA SPOSOBU UŻYTKOWANIA POMIESZCZEŃ PIWNICY NA POMIESZCZENIA UŻYTKOWE
Nr ewid. upr.	WKP/0210/POOE/16	Adres:	ul. Fabryczna 50A, 63-842 Pudliszki, dz. nr 359/22
	Specj. Instalacje i sieci elektroenergetyczne	Inwestor:	GMINA KROBIA
Opracował:	inż. Tobiasz Bątkiewicz	Adres:	RYNEK 1, 63-840 KROBIA
		Rysunek:	RZUT PIWNIC POZIOM „-1” Instalacje el.
			RYS. NR 6/mst





# MAPA DO CELÓW PROJEKTOWYCH

Zgłoszenie kancelaryjne zgłoszenia pracy geodezyjnej		GN.GK.6640.569.2017
Miejscowość		PUDLISZKI
Jednostka ewidencyjna	identyfikator	300403_5
	nazwa	KROBIA
Obręb ewidencyjny	identyfikator	0015
	nazwa	PUDLISZKI
Skala mapy		1:500
Nazwa układu współrzędnych	prostokątnych płaskich	2000/6
	wysokości	Kronsztadt 60
Oznaczenie granic obszaru, który był przedmiotem aktualizacji		---
Służebności gruntowe mające wpływ na zagospodarowanie gruntów zlokalizowanych w granicach projektowanej inwestycji		nie badano
Kontur użytku gruntowego, który nie jest ujawniony w bazie danych ewidencji gruntów i budynków		nie badano
Stan aktualny na dzień		29.03.2017

Krzysztof Wątor  
Geosystem  
Usługi Geodezyjne i Kartograficzne  
63-842 Pudliszki, ul. Szkolna 3/11  
NIP 699-129-77-00 tel. 608 277 107  
e-mail: geodezja.geosystem@gmail.com

Krzysztof Zawieja  
geodeta uprawniony  
świadczenie 13730

Poświadczam, że niniejszy dokument został opracowany w wyniku prac geodezyjnych i kartograficznych, których rezultaty zawiera operat techniczny wpisany do ewidencji materiałów państwowego zasobu geodezyjnego i kartograficznego

STAROSTA GOSTYŃSKI

P.3004.2017 625

(Identyfikator ewidencyjny materiału zasobu - operatu technicznego)

(data wpisania operatu technicznego do ewidencji materiałów zasobu)

(Imię, nazwisko i podpis osoby reprezentującej organ)

