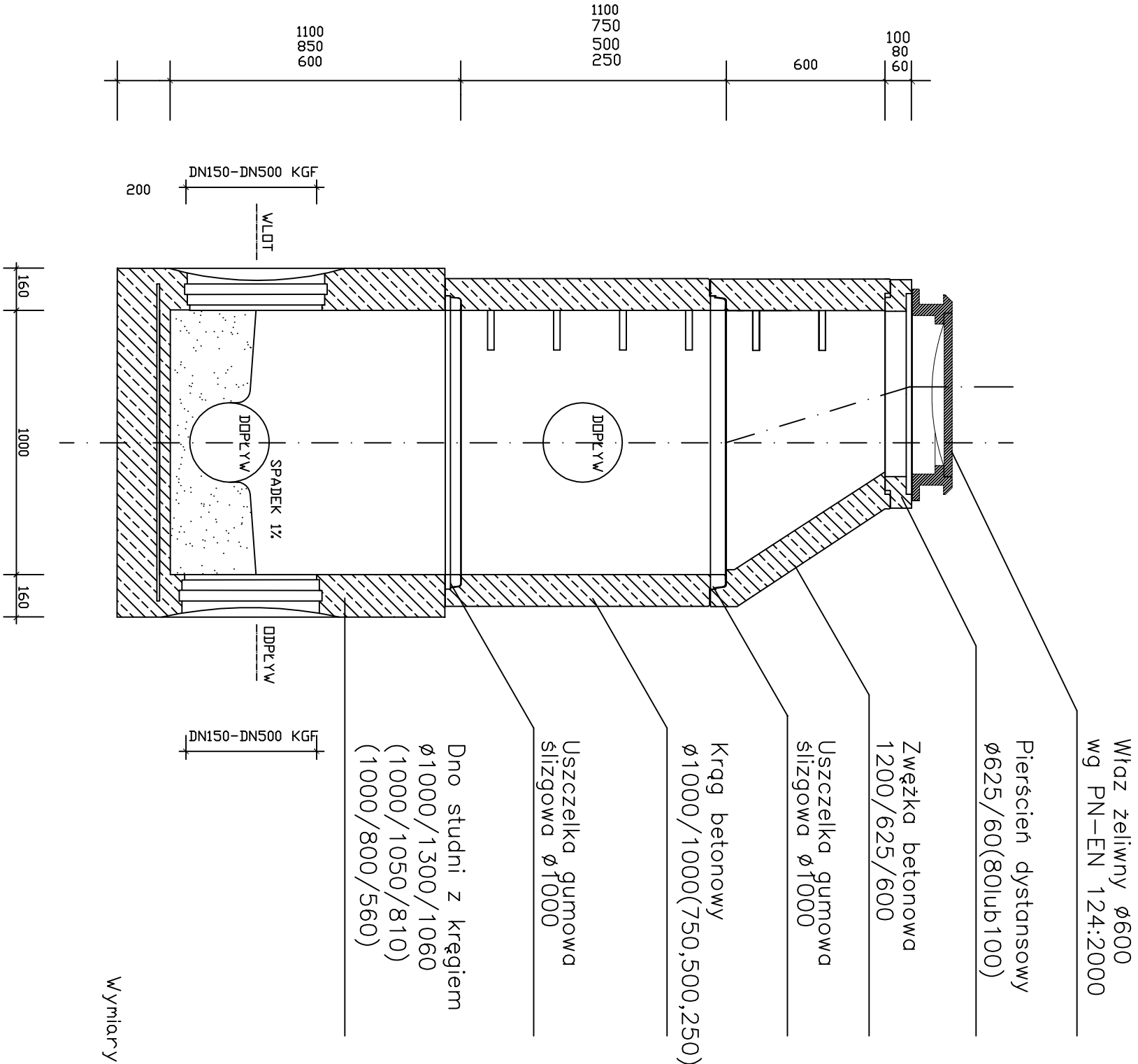
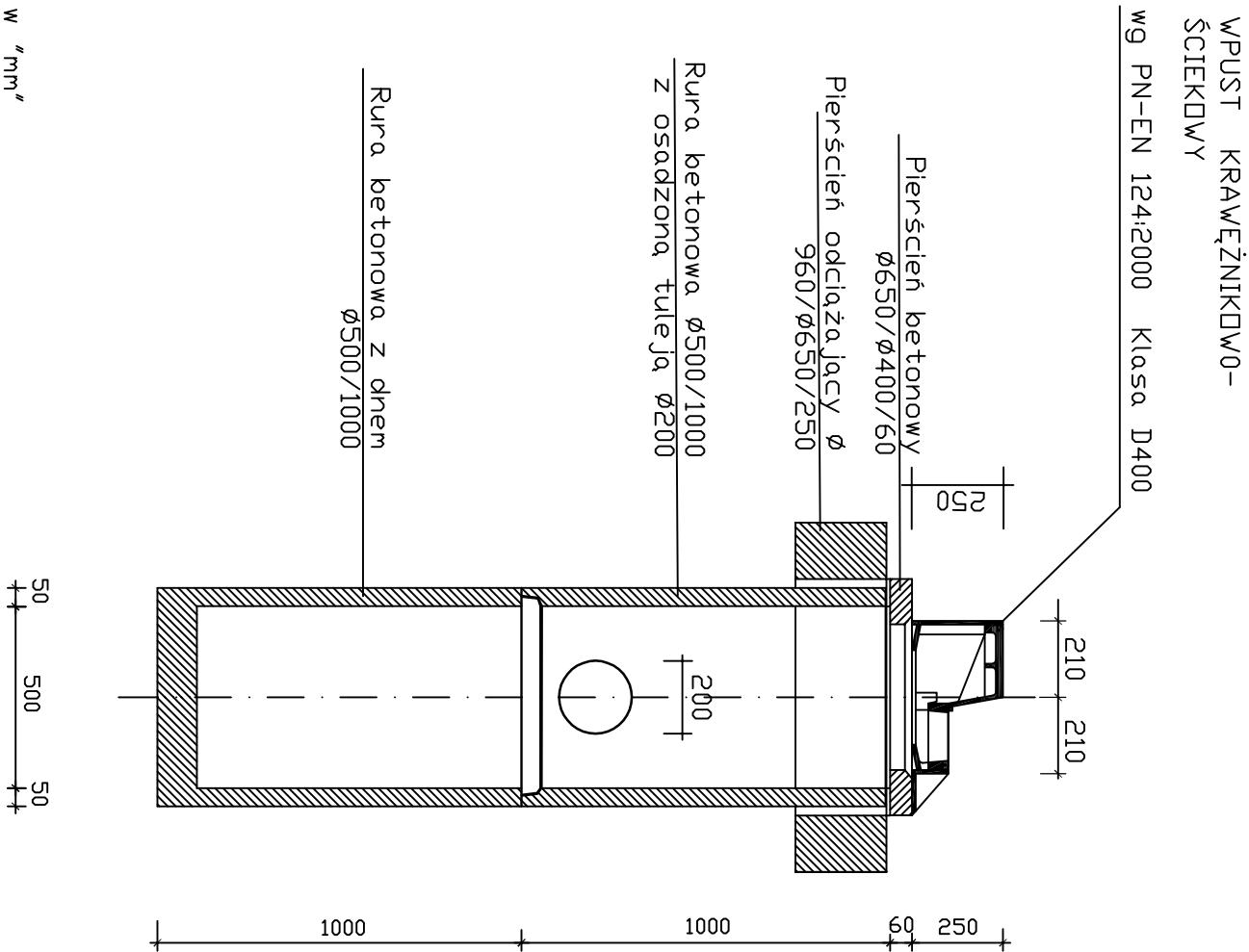


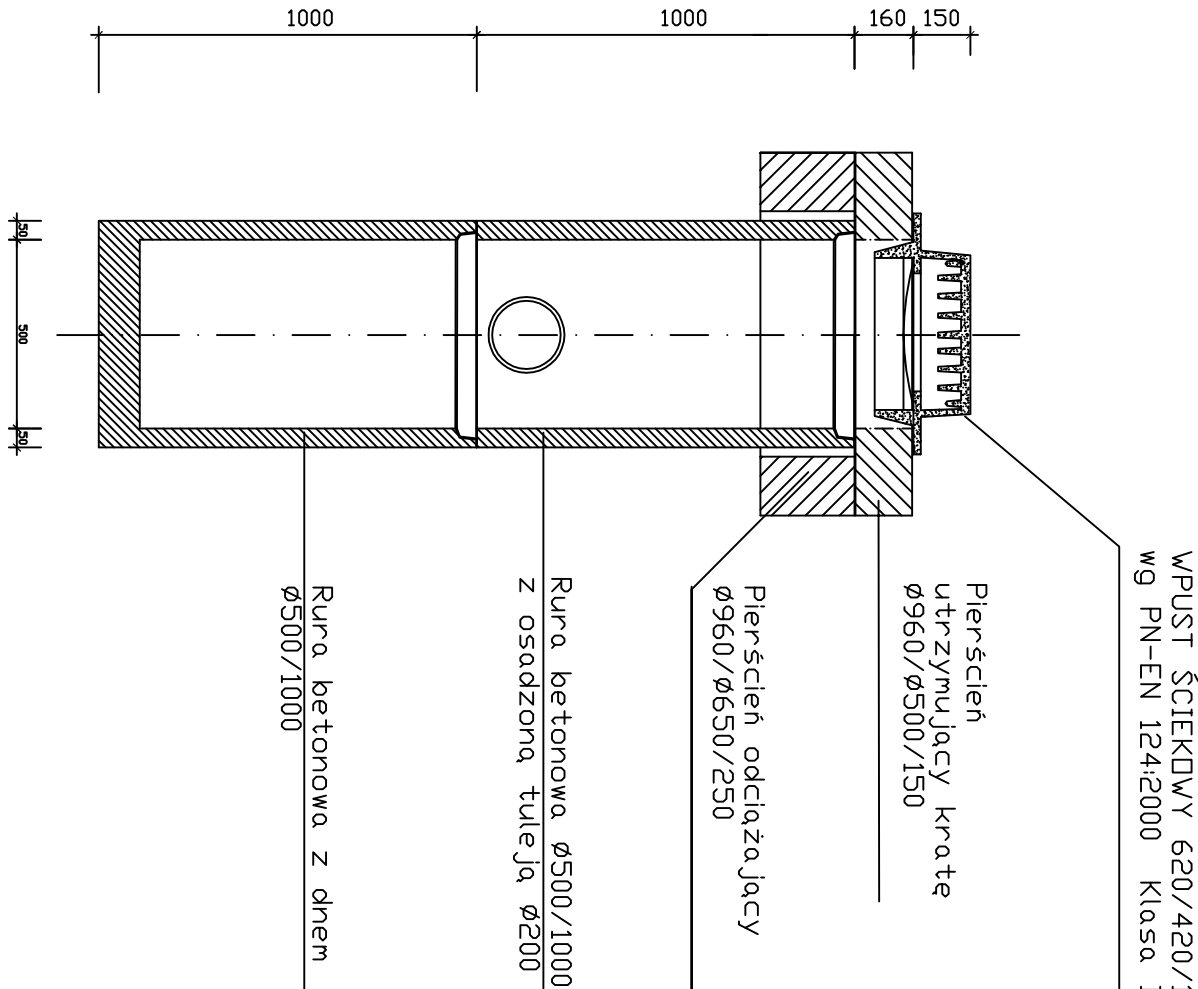
STUDZIENKA KANALIZACYJNA  
REWIZYJNA Ø1000



STUDZIENKA ŚCIEKOWA Ø500  
Z WPUSTEM KRAWĘŻNIKOWO-ŚCIEKOWYM



STUDZIENKA ŚCIEKOWA Ø500  
Z WPUSTEM ŚCIEKOWYM



USŁUGI PROJEKTOWE, NADZORY BUDOWLANE		
Ryszard Ruszkiewicz		
Os. Jagiellońskiej 88/8 64-000 Kościan		
Obiekt	Przebudowa drogi gminnej w Krobi	
Investor	Gmina Krobia Rynek 1 63-840 Krobia	
Nazwa rysunku	STUDZIENKI KANALIZACJI DESZCZOWEJ	
Projektant	mgr inż. R.Ruszkiewicz nr ewid. upr. 313 / 81 / Lo	
Skala 1:50	data: wrzesień 2015 r.	Rys. nr 5