

Uchwała Nr X/73/2015

Rady Miejskiej w Krobi

z dnia 21 sierpnia 2015 r.

w sprawie wyrażenia zgody na nieodpłatne przejęcie nieruchomości niezabudowanych od Polskich Kolei Państwowych Spółki Akcyjnej

Na podstawie art. 18 ust. 2 pkt 9 lit. a ustawy z dnia 8 marca 1990 r. o samorządzie gminnym (t.j. Dz. U. z 2013 r. poz. 594; z późn.zm.) oraz art. 39 ust. 3 ustawy z dnia 8 września 2000 r. o komercjalizacji, restrukturyzacji i prywatyzacji przedsiębiorstwa państwowego „Polskie Koleje Państwowe” (t. j. Dz. U. z 2014 r. poz. 1160; z późn. zm.) w związku z § 3 Uchwały Nr XXV/184/04 Rady Miejskiej w Krobi z dnia 29 grudnia 2004 r. w sprawie określenia zasad nabycia, zbycia i obciążenia nieruchomości oraz ich wydzierżawiania lub najmu na okres dłuższy niż trzy lata i zasad przekazywania sołectwom mienia do korzystania (Dziennik Urzędowy Województwa Wielkopolskiego z 2 marca 2005 r. Nr 26, poz.667; z późn. zm.) uchwała się, co następuje:

§ 1. Wyraża się zgodę na nieodpłatne przejęcie od Polskich Kolei Państwowych Spółki Akcyjnej na rzecz Gminy Krobia następujących nieruchomości:

- 1) niezabudowanej działki oznaczonej w ewidencji gruntów i budynków nr 69/22 o powierzchni 0,2308 ha, położonej w Krobi, zapisanej w księdze wieczystej PO1Y/00038462/1, prowadzonej przez Sąd Rejonowy w Gostyniu,
- 2) niezabudowanej działki oznaczonej w ewidencji gruntów i budynków nr 82/22 o powierzchni 0,0325 ha, położonej w Krobi, zapisanej w księdze wieczystej PO1Y/00034106/0 prowadzonej przez Sąd Rejonowy w Gostyniu,
- 3) niezabudowanej działki oznaczonej w ewidencji gruntów i budynków nr 82/25 o powierzchni 0,3190 ha, położonej w Krobi, zapisanej w księdze wieczystej PO1Y/00034106/0 prowadzonej przez Sąd Rejonowy w Gostyniu,

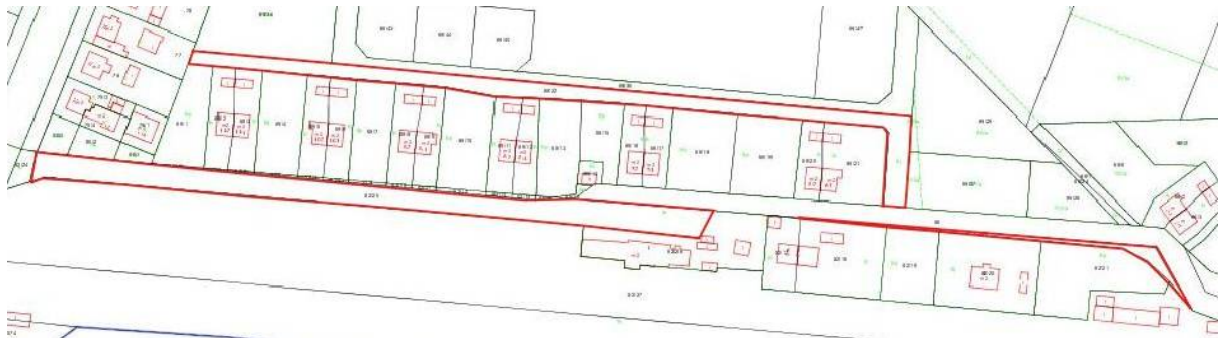
§ 2. Wykonanie uchwały powierza się Burmistrzowi Krobi.

§ 3. Uchwała wchodzi w życie z dniem podjęcia.

Uzasadnienie
do Uchwały Nr X/73/2015
Rady Miejskiej w Krobi
z dnia 21 sierpnia 2015 r.

**w sprawie nieodpłatnego przejęcia nieruchomości niezabudowanych od Polskich
Kolei Państwowych Spółki Akcyjnej**

Działki o numerach ewidencyjnych 69/22, 82/22, 82/25 położone w obrębie geodezyjnym Krobia są działkami niezabudowanymi, stanowiącymi drogę oraz przeznaczonymi pod drogę w miejscowym planie zagospodarowania przestrzennego. Celem nabycia przedmiotowych działek jest uregulowanie kwestii własności drogi oraz nabycie działki pod nową drogę zapewniającą zaspokojenie pełnych potrzeb komunikacyjnych dla nowego terenu przeznaczonego w miejscowym planie zagospodarowania przestrzennego pod budownictwo mieszkaniowe. W związku z powyższym podjęcie niniejszej uchwały jest zasadne.



Sporządziła:
Barbara Tęga