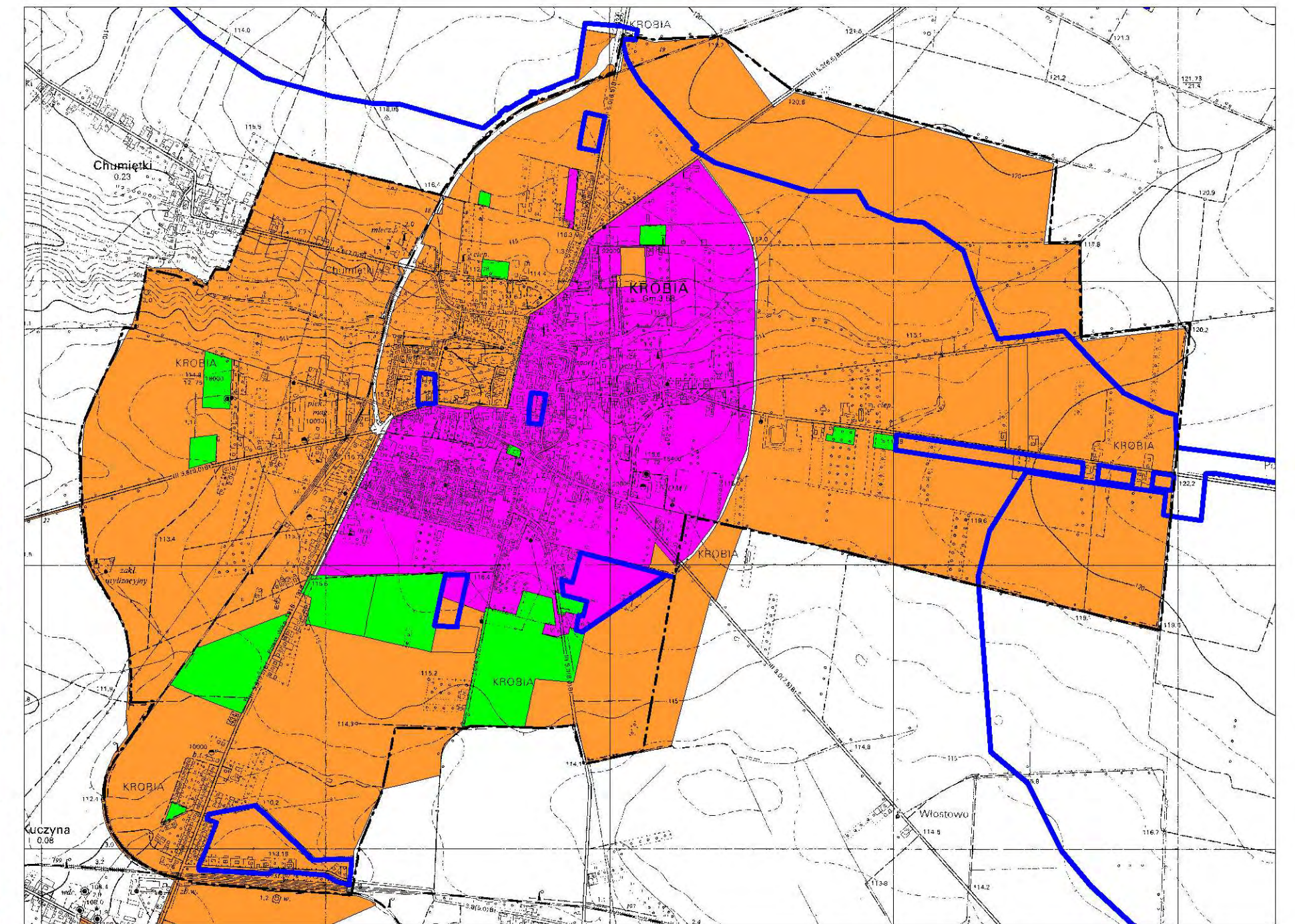
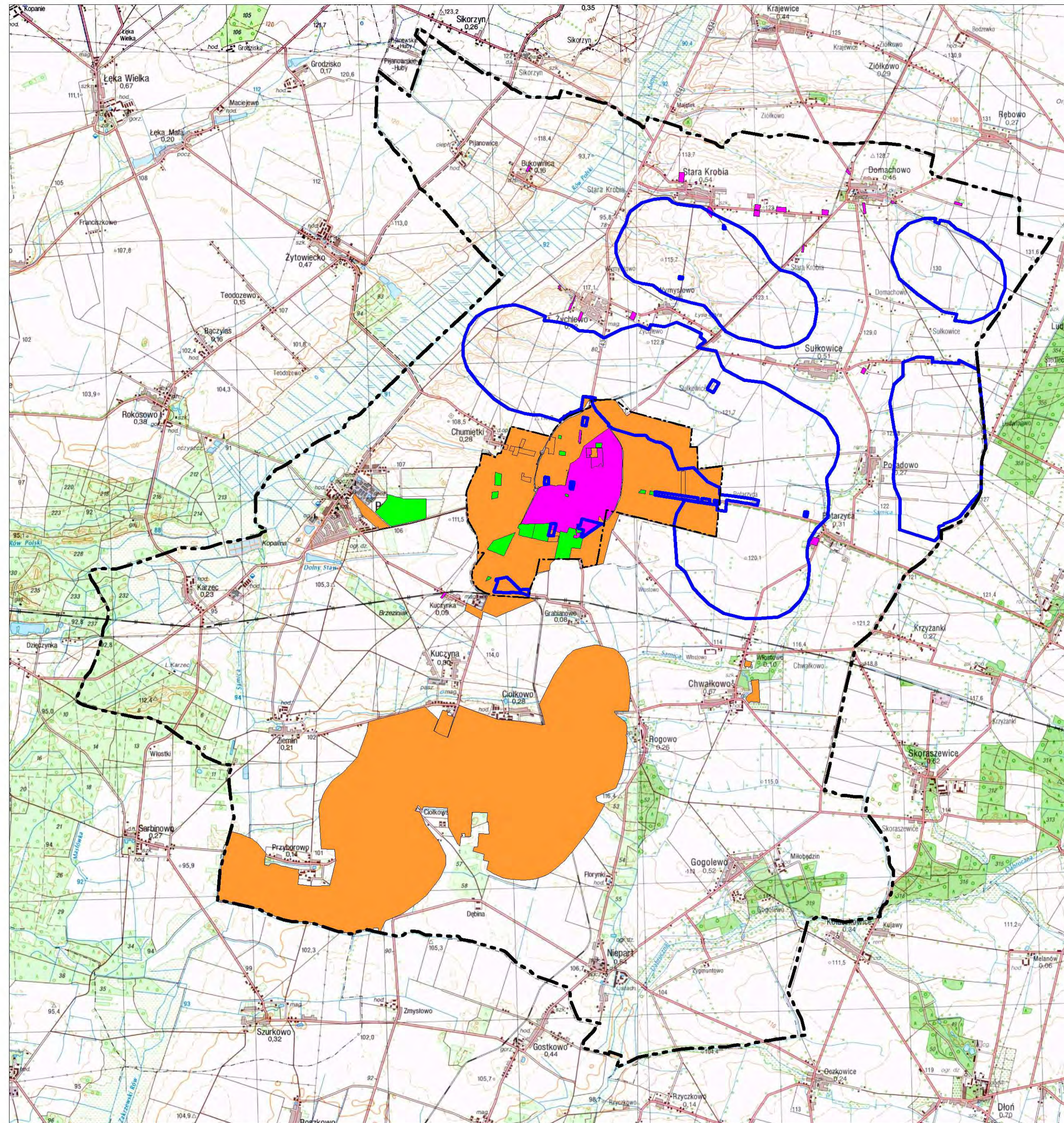








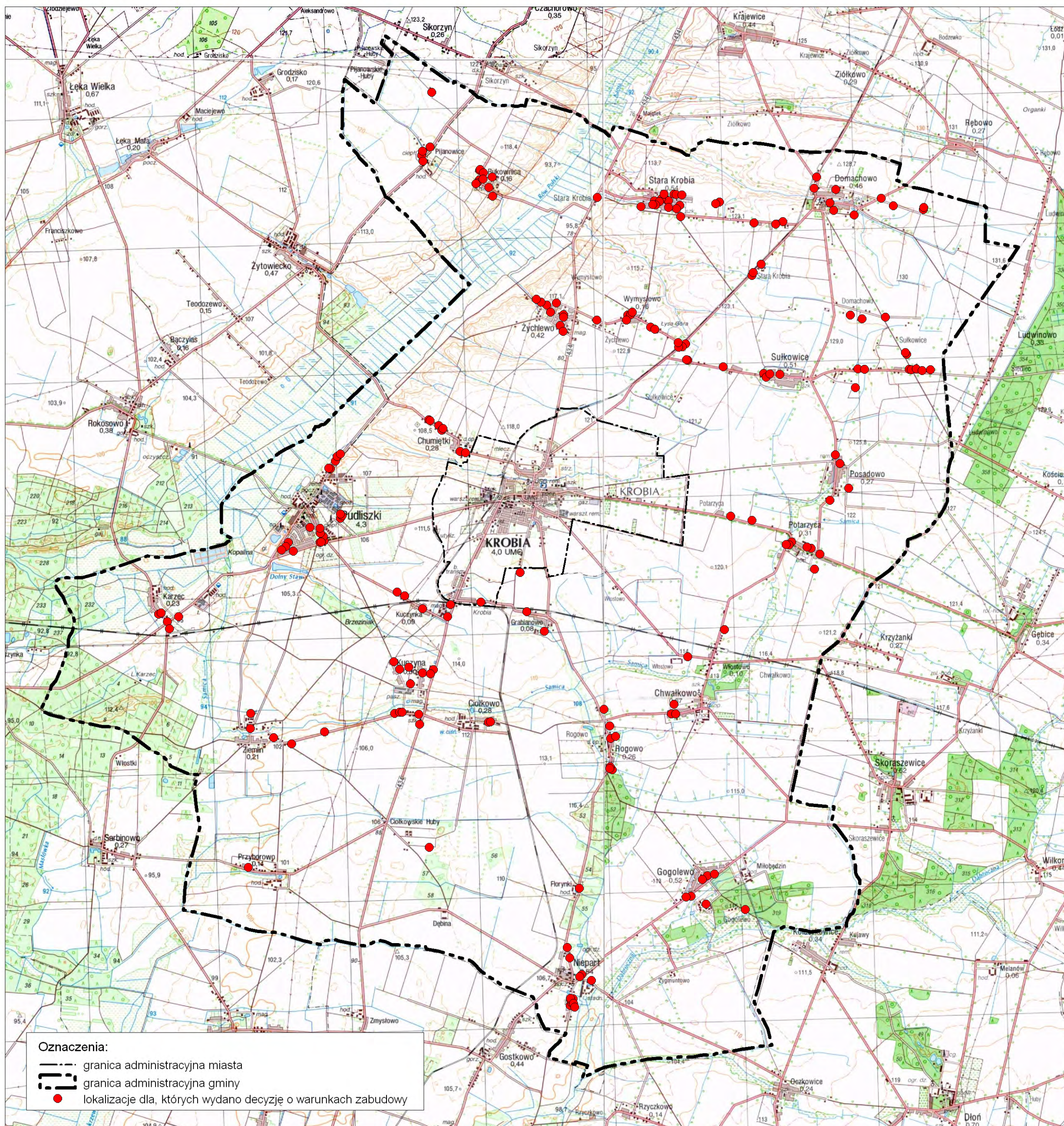
Ryc. 1. Rozmieszczenie obowiązujących miejscowych planów zagospodarowania przestrzennego



- Oznaczenia:
-  granica administracyjna miasta
  -  granica administracyjna gminy
  -  mpzp opracowane na podstawie ustawy z dnia 7 lipca 1994r. o zagospodarowaniu przestrzennym
  -  mpzp opracowane na podstawie ustawy z dnia 27 marca 2003 r. o planowaniu i zagospodarowaniu przestrzennym
  -  mpzp uchwalone przez Radę Miejską w Krobi w okresie od 1 grudnia 2010 r. do 30 maja 2014 r.
  -  tereny objęte opracowaniem mpzp

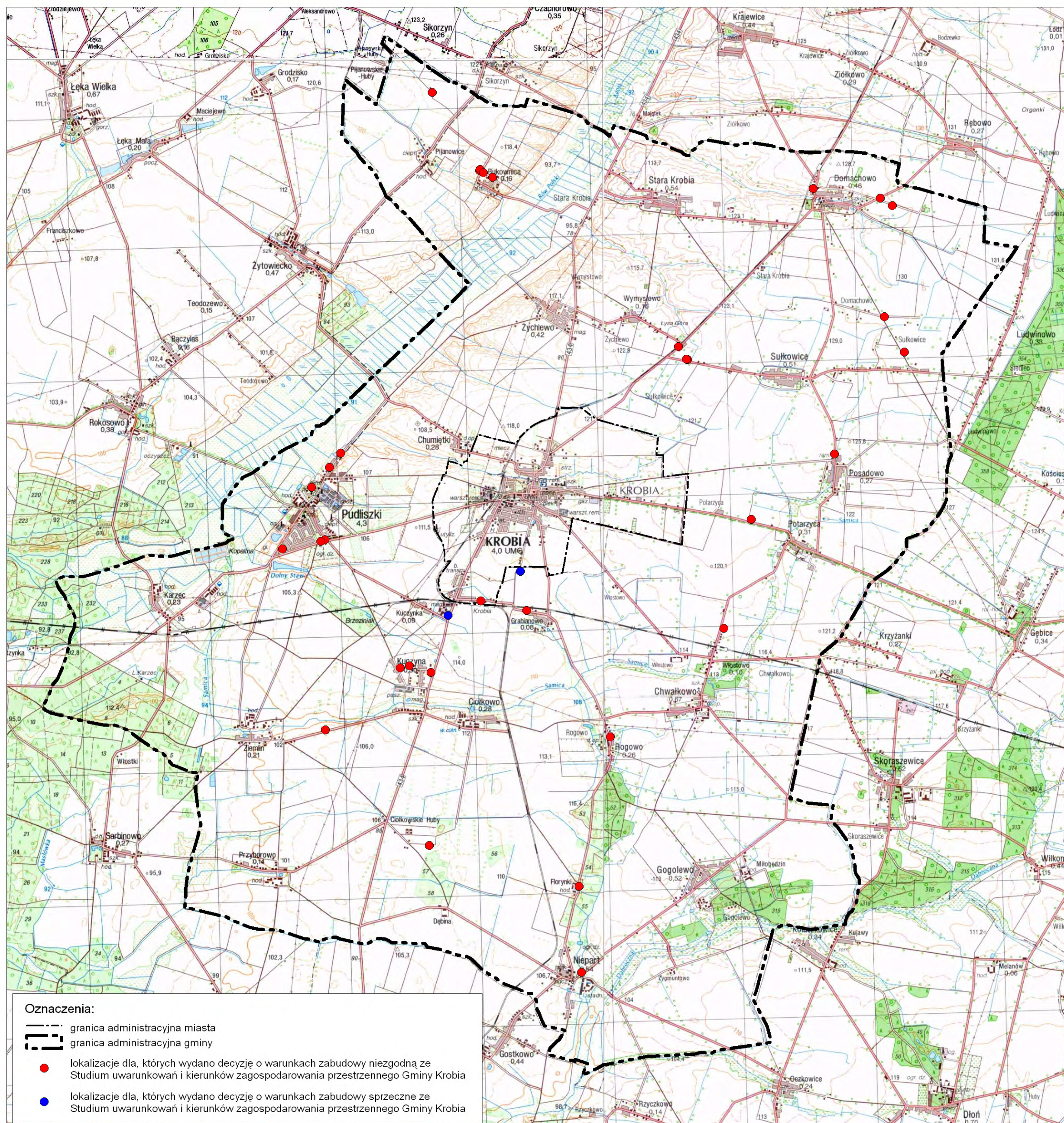


Ryc. 2. Rozmieszczenie działek dla których wydano decyzję o warunkach zabudowy



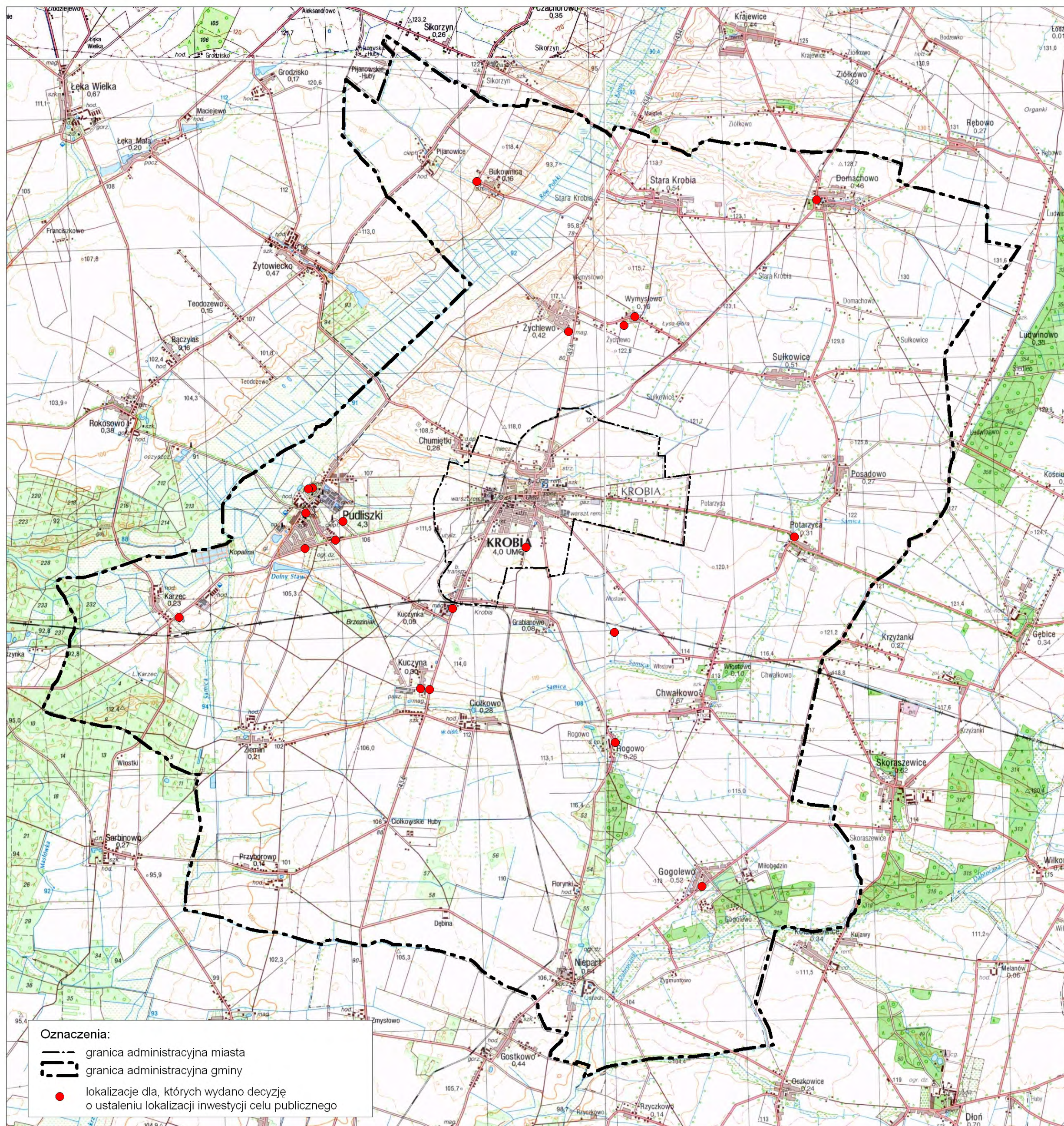


Ryc. 3. Rozmieszczenie działek dla których wydano decyzję o warunkach zabudowy niezgodną z ustaleniami Studium uwarunkowań i kierunków zagospodarowania przestrzennego Gminy Krobia



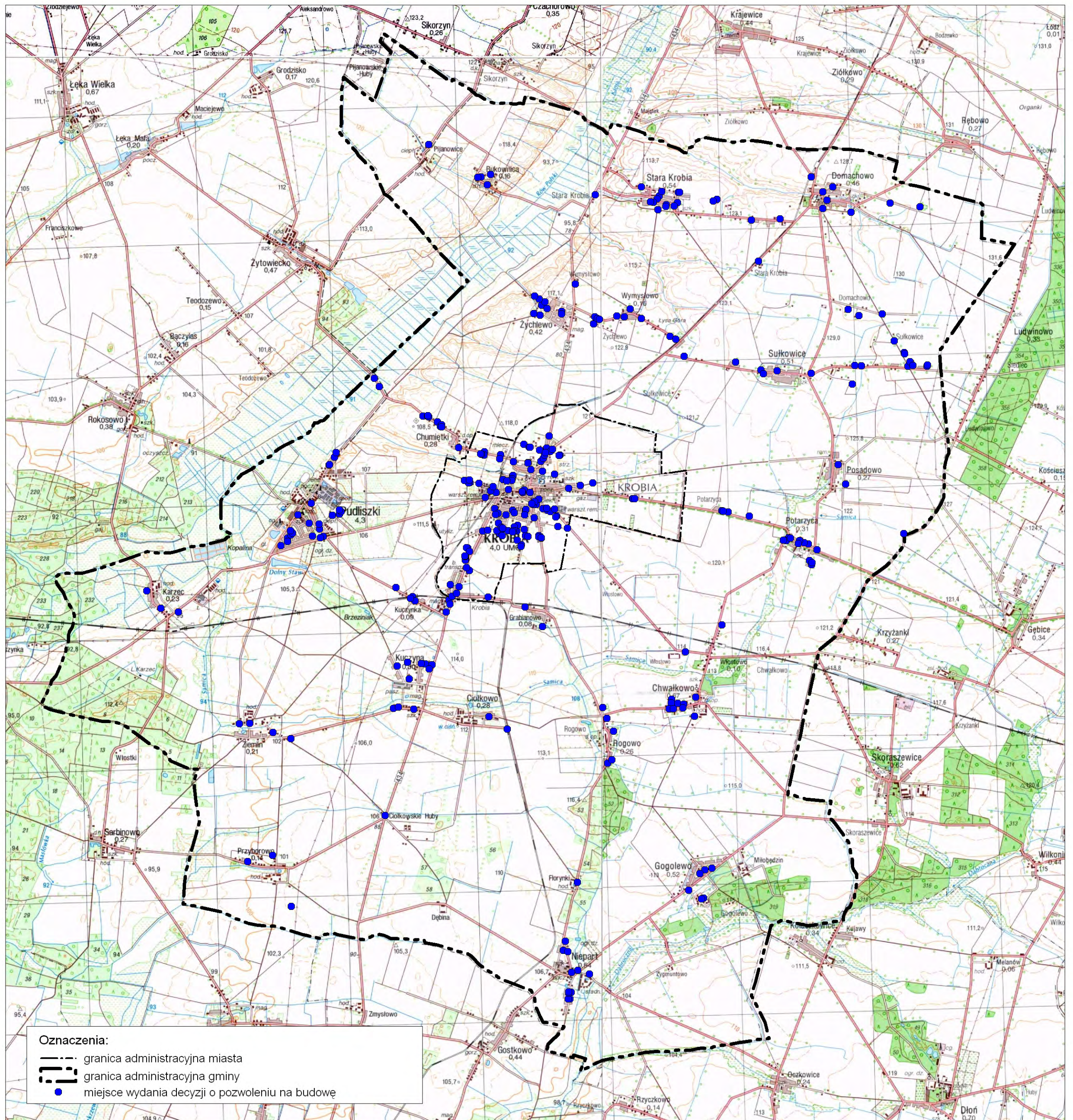


Ryc. 4. Rozmieszczenie działek dla których wydano decyzję o ustaleniu lokalizacji inwestycji celu publicznego



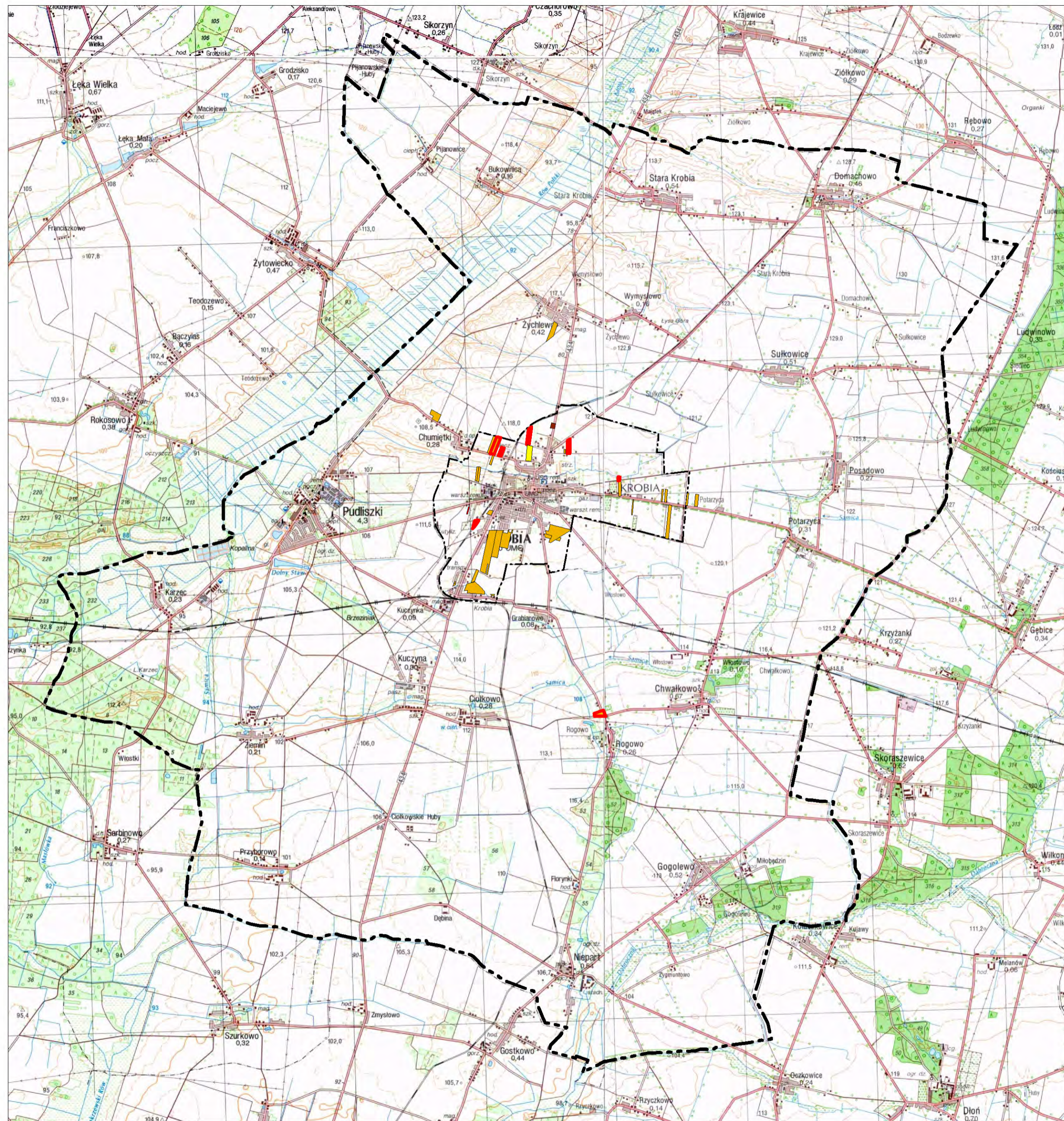


Ryc. 5. Rozmieszczenie działek dla których wydano decyzję o pozwoleniu na budowę





Ryc. 6. Rozmieszczenie wniosków o pracowanie miejscowego planu zagospodarowania przestrzennego



Wnioskowane funkcje w nowo opracowywanych planach miejscowych	
<span style="color: yellow;">■</span>	MN - zabudowa mieszkaniowa jednorodzinna (27)
<span style="color: red;">■</span>	MN/U - zabudowa mieszkaniowa jednorodzinna z usługami (7)
<span style="color: orange;">■</span>	MR - zabudowa zagrodowa (1)
<span style="color: darkred;">■</span>	MW - zabudowa mieszkaniowa wielorodzinna (1)
<span style="color: red;">■</span>	U - zabudowa usługowa (1)