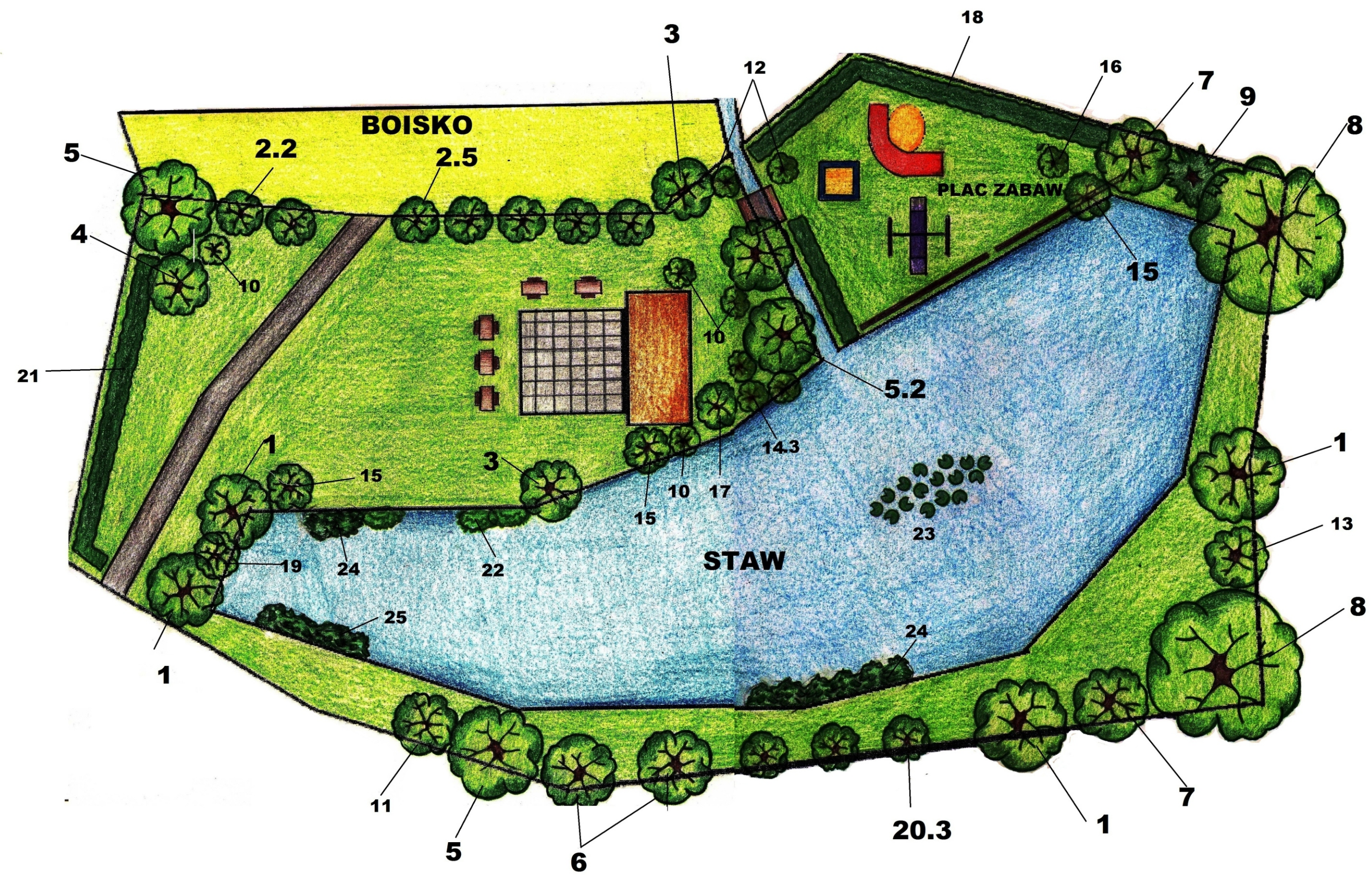


KONCEPCJA ZAGOSPODAROWANIA “RAJSKIEGO MOSTKU” W MIEJSCOWOŚCI NIEPART

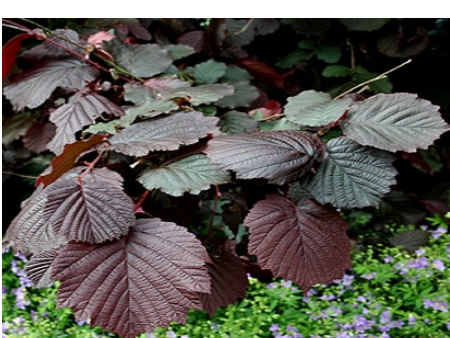


SPIS ROŚLIN

- Drzewa liściaste
- 1.Brzoza brodawkowata Betula pendula
 - 2.Głóg dwuszyjkowy Crataegus leavigata
 - 3.Jarząb pospolity Sorbus aucuparia
 - 4.Leszczyna purpurowa Corylus purpurea
 - 5.Lipa drobnolistna Tilia cordata
 - 6.Klon zwyczajny Fassen'Black Acer platanoides
 - 7.Wierzba iwa Salix caprea
 - 8.Wierzba płacząca Salix alba
- Drzewa iglaste
- 9.Świerk kłujący Picea pungens
- Krzewy liściaste
- 10.Berberys Thunberga' Red Chief' Berberis thunbergii
 - 11.Bez czarny 'Aurea' Sambucus nigra
 - 12.Bez lilak Syringa vulgaris
 - 13.Dereń biały Cornus alba
 - 14.Forsycja pośrednia Forsythia intermedia
 - 15.Jasminowiec wonny Philadelphus coronarius
 - 16.Fotergilla większa Fothergilla major
 - 17.Kalina koralowa Viburnum opulus
 - 18.Ligustr pospolite Ligustrum vulgare
 - 19.Śnieguliczka doorenbosa 'Ametyst' Symphoricarpos doorenbosii
 - 20.Tawlina jarzębolistna 'Sem' Sorbaria sorbifolia
 - 21.Tawuła van houtte'a Spirea vanhoutte
- Byliny
- 22.Kosaciec syberyjski Iris sibirica
 - 23.Lilie wodne Nymphaea
 - 24.Pałka wodna Typha latifolia
 - 25.Tatarak zwyczajny Acorus calamus

OZNACZENIA

- drzewo liściaste
- krzew liściasty
- byliny
- trawnik
- woda
- stolik z ławkami
- plata taneczna
- mostek
- wiatostrojowa
- urządzenia zabawowe
- droga
- murek



Tytuł	KONCEPCJA ZAGOSPODAROWANIA TERENU W MIEJSCOWOŚCI NIEPART
Przedmiot	KONKURS PIĘKNIJE WIELKOPOLSKA WIEŚ
Data	17.04.2012
Kreślił	mgr Marcin Furman