

Uchwała Nr XXXII/260/2013

Rady Miejskiej w Krobi

z dnia 6 marca 2013 r.

w sprawie przystąpienia do sporządzenia miejscowego planu zagospodarowania przestrzennego Krobia Miasto VII

Na podstawie art.18 ust.2 pkt 5 ustawy z dnia 8 marca 1990 r. o samorządzie gminnym (t.j. Dz. U. z 2001 r. Nr 142, poz.1591; z późn. zm.) i art. 14 ust. 1 ustawy z dnia 27 marca 2003 r. o planowaniu i zagospodarowaniu przestrzennym (t.j. Dz. U. z 2012 r., poz.647 z późn. zm.) uchwała się, co następuje:

§ 1.1 Przystępuje się do opracowania miejscowego planu zagospodarowania przestrzennego Krobia Miasto VII.

2. Planem obejmuje się obszary:

- 1) w rejonie ul. Rynek;
- 2) w rejonie ul. Wiosennej;
- 3) w rejonie ul. Marii Konopnickiej;
- 4) w rejonie ul. Dworcowej;
- 5) w rejonie ul. Kobylińskiej,
- 6) w rejonie ul. Ponieckiej.
- 7) w rejonie ul. Poznańskiej.
- 8) w rejonie ul. Powstańców Wielkopolskich.

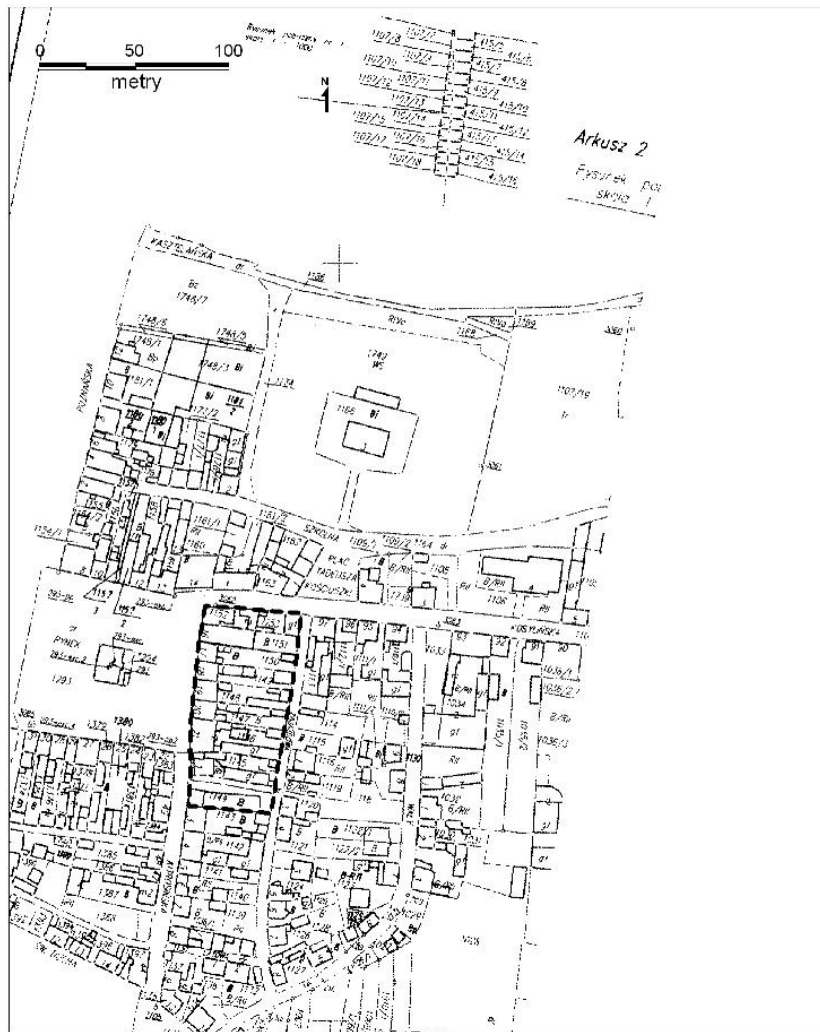
3. Granice obszarów objętych zmianą oznaczono na mapach stanowiących załączniki graficzne nr 1, 2, 3, 4, 5, 6, 7 i 8 do niniejszej uchwały.

§ 2. Opracowanie obejmuje problematykę wskazaną w art. 15 ust. 2 i 3 ustawy z dnia 27 marca 2003 r. o planowaniu i zagospodarowaniu przestrzennym.

§ 3. Wykonanie uchwały powierza się Burmistrzowi Krobi.

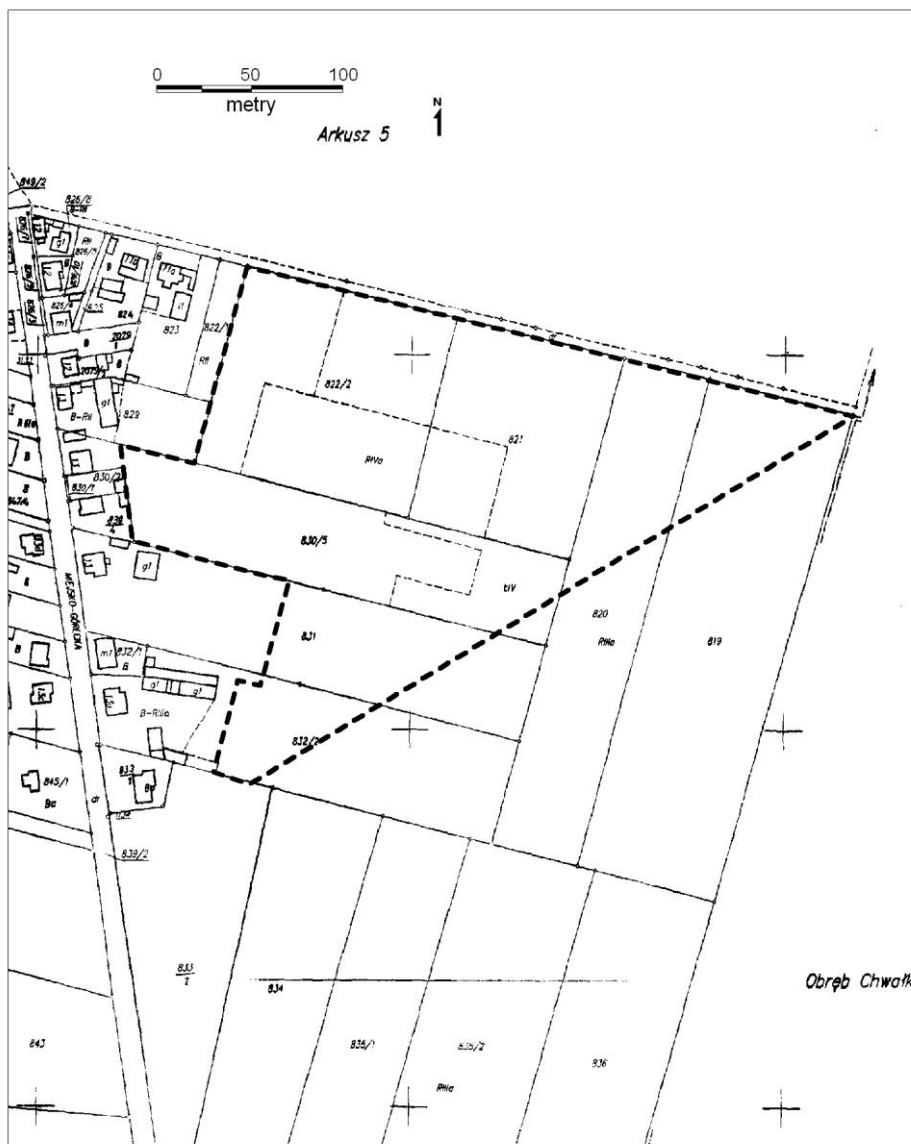
§ 4. Uchwała wchodzi w życie z dniem podjęcia.

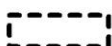
Załącznik graficzny nr 1
do Uchwały Nr XXXII/260/2013
Rady Miejskiej w Krobi
z dnia 6.03.2013 r.



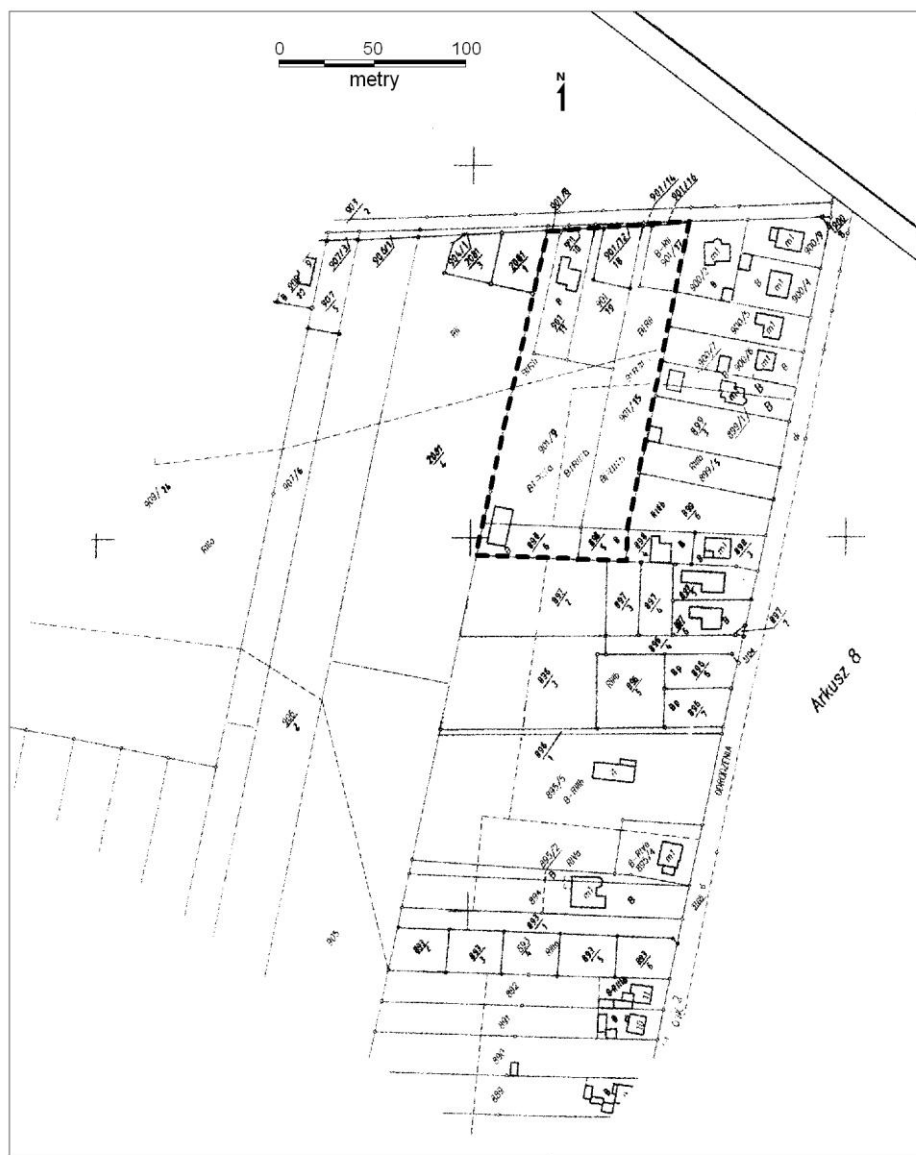
zakres opracowania miejscowego planu zagospodarowania przestrzennego


Załącznik graficzny nr 2
do Uchwały Nr XXXII/260/2013
Rady Miejskiej w Krobi
z dnia 6.03.2013 r.



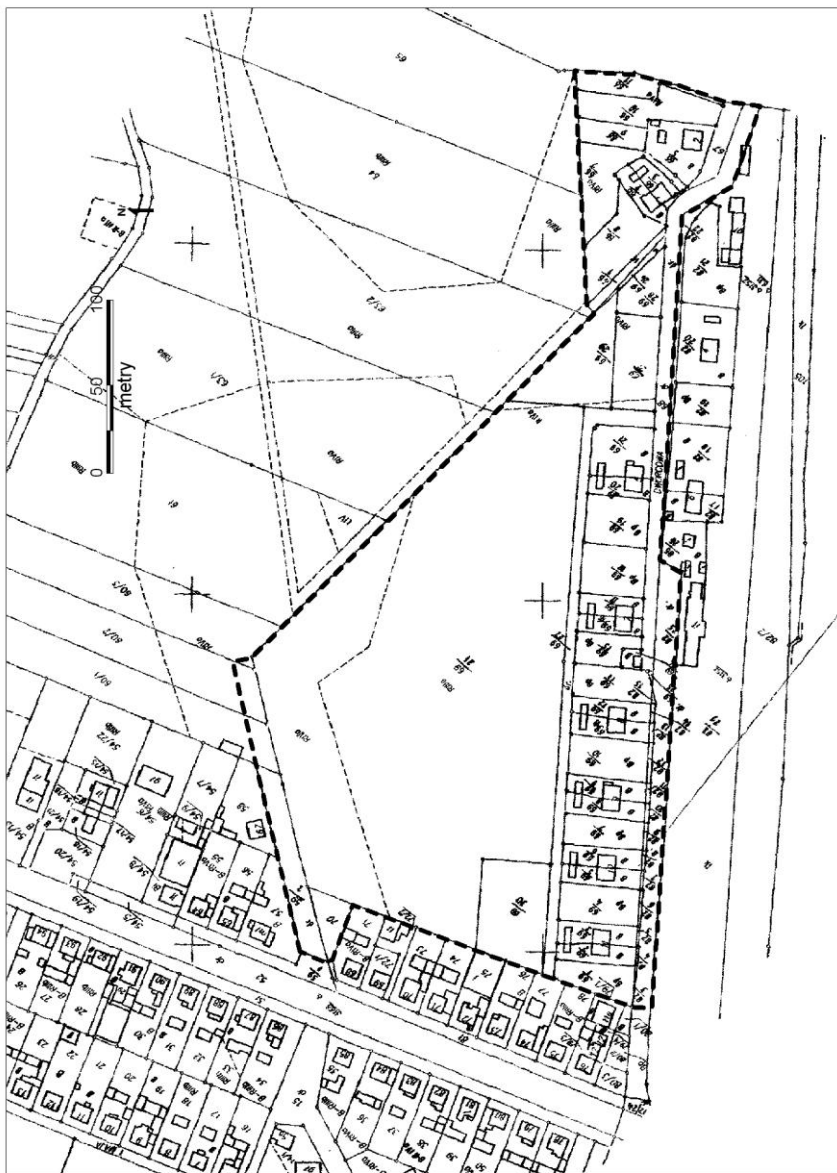
 zakres opracowania miejscowego planu zagospodarowania przestrzennego

Załącznik graficzny nr 3
do Uchwały Nr XXXII/260/2013
Rady Miejskiej w Krobi
z dnia 6.03.2013 r.



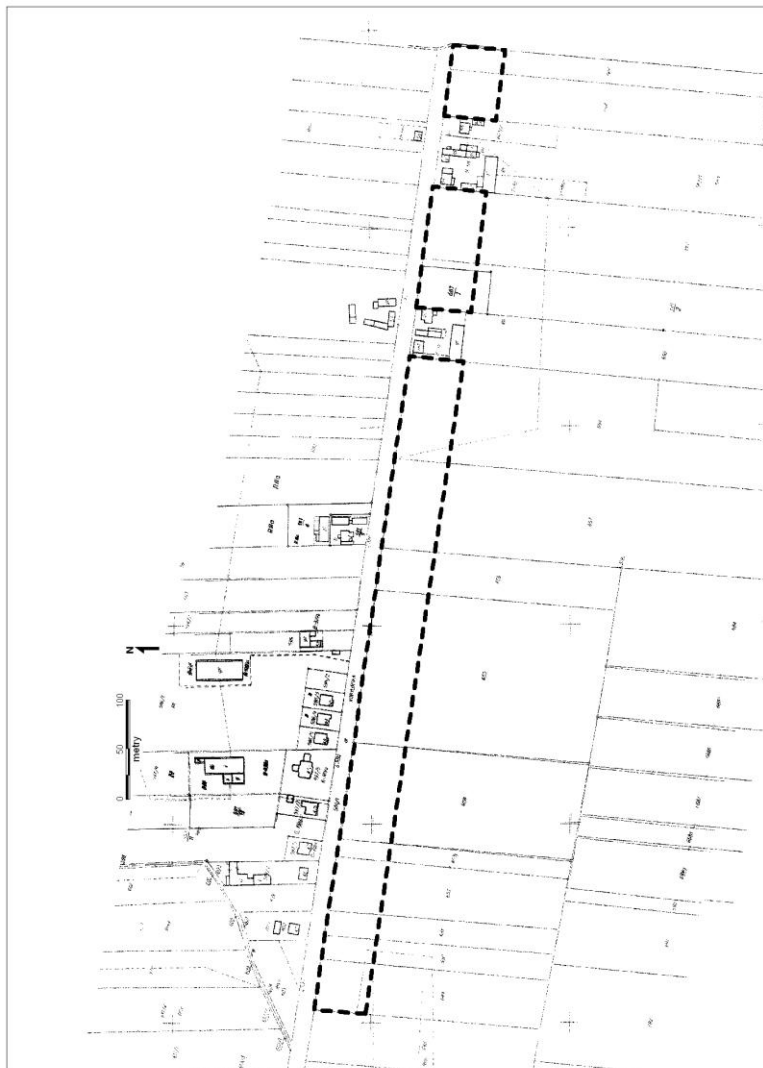
 zakres opracowania miejscowego planu zagospodarowania przestrzennego

Załącznik graficzny nr 4
do Uchwały Nr XXXII/260/2013
Rady Miejskiej w Krobi
z dnia 6.03.2013 r.



 zakres opracowania miejscowego planu zagospodarowania przestrzennego


Załącznik graficzny nr 5
do Uchwały Nr XXXII/260/2013
Rady Miejskiej w Krobi
z dnia 6.03.2013 r.



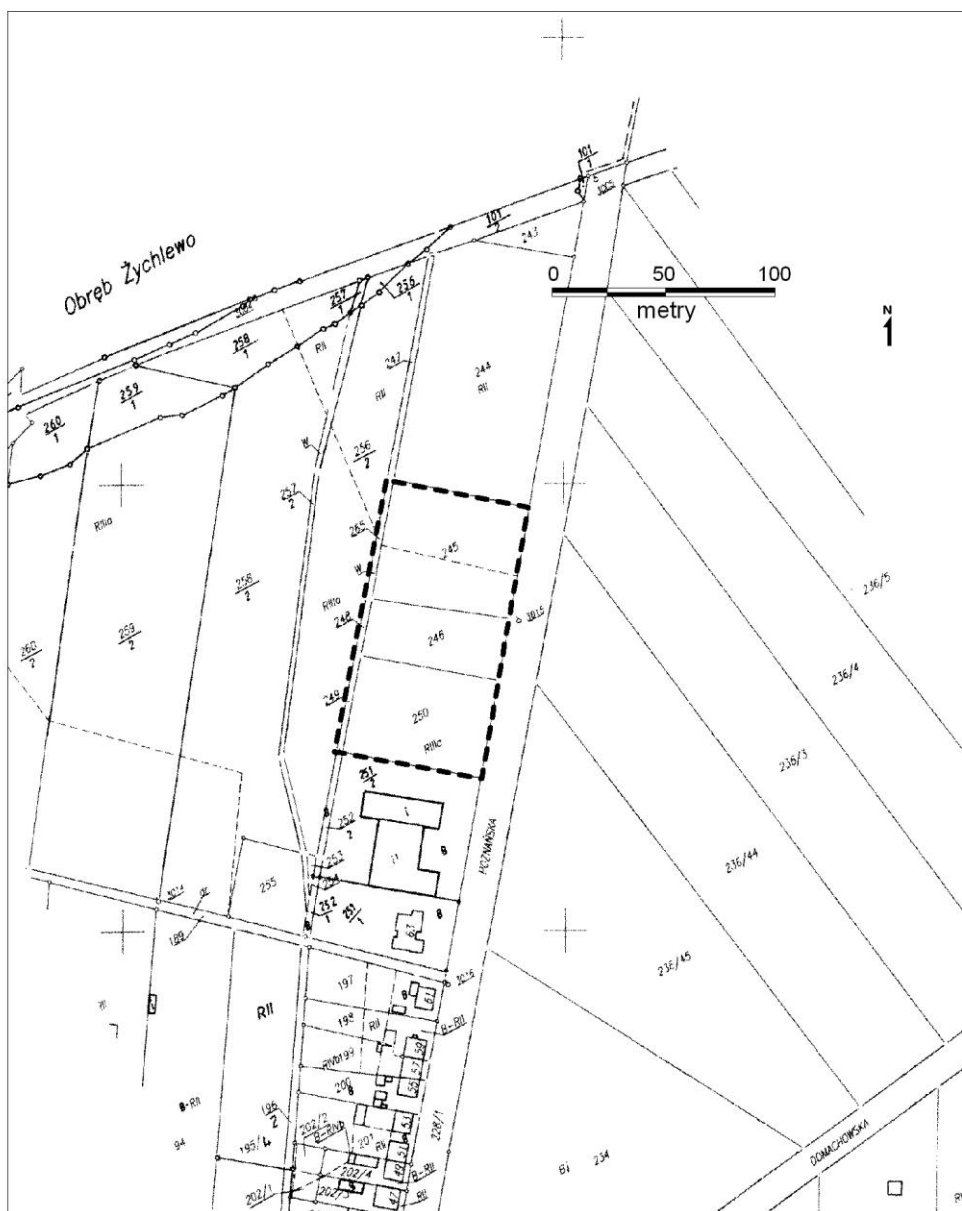
 zakres opracowania miejscowego planu zagospodarowania przestrzennego

Załącznik graficzny nr 6
do Uchwały Nr XXXII/260/2013
Rady Miejskiej w Krobi
z dnia 6.03.2013 r.



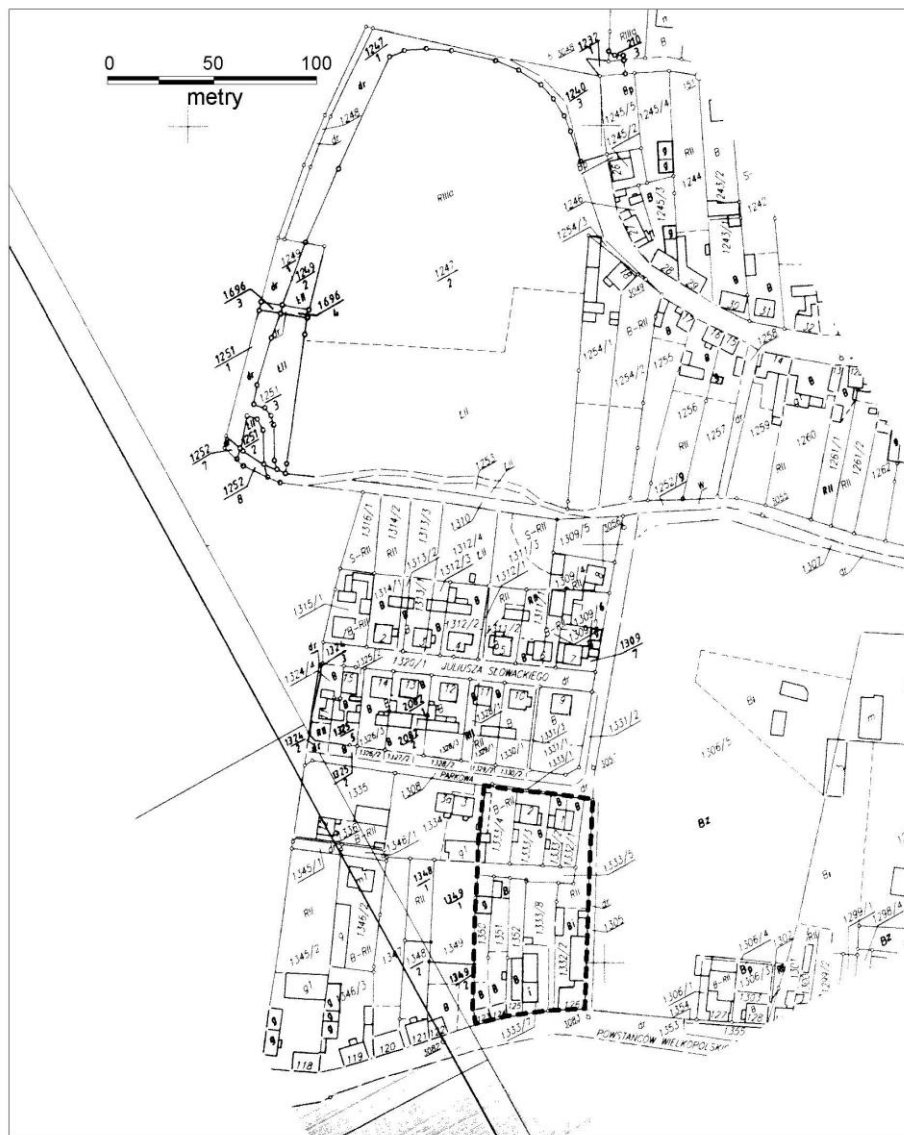
 zakres opracowania miejscowego planu zagospodarowania przestrzennego

Załącznik graficzny nr 7
do Uchwały Nr XXXII/260/2013
Rady Miejskiej w Krobi
z dnia 6.03.2013 r.



 zakres opracowania miejscowego planu zagospodarowania przestrzennego

Załącznik graficzny nr 8
do Uchwały Nr XXXII/260/2013
Rady Miejskiej w Krobi
z dnia 6.03.2013 r.



 zakres opracowania miejscowego planu zagospodarowania przestrzennego

Uzasadnienie
do Uchwały Nr XXXII/260/2013
Rady Miejskiej w Krobi
z dnia 6 marca 2013 r.

**w sprawie przystąpienia do sporządzenia miejscowego planu zagospodarowania
przestrzennego Krobia Miasto VII**

Celem sporządzenia miejscowego planu zagospodarowania przestrzennego jest racjonalne kształtowanie polityki przestrzennej na obszarze opracowania zgodnie ze studium uwarunkowań i kierunków zagospodarowania przestrzennego gminy Krobia. W miejscowym planie zagospodarowania przestrzennego Krobia Miasto VII wyznaczone zostaną nowe tereny pod budownictwo mieszkaniowe jednorodzinne, wielorodzinne oraz jednorodzinno-usługowe, co w dużym stopniu zaspokoi oczekiwania i potrzeby społeczne oraz przyczyni się do dalszego rozwoju Gminy. Ponadto o zmianę przeznaczenia gruntów wnioskowali właściciele przedmiotowych działek.

W związku z powyższym podjęcie uchwały jest zasadne.

Sporządził:
Marcin Krzyżostaniak