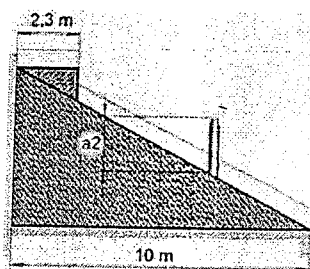
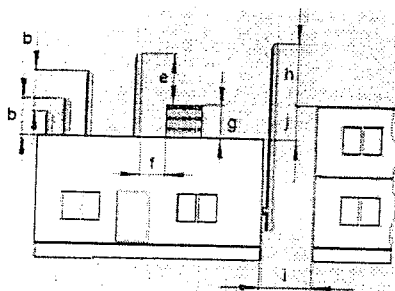
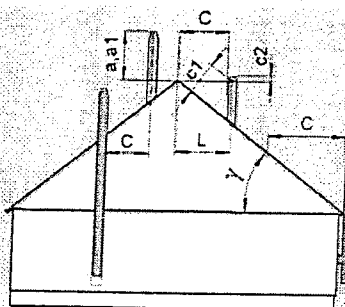
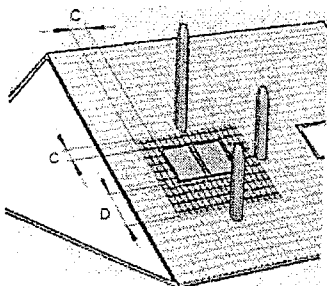
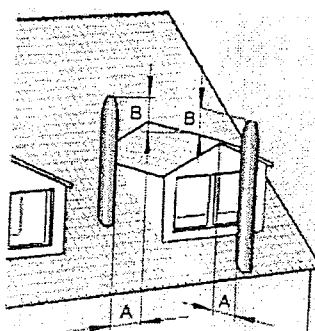
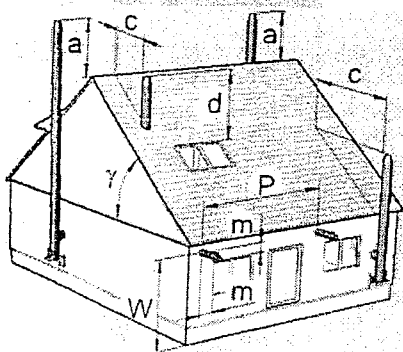




Wytyczne projektowe instalacji powietrzno-spalinowych

Wytyczne projektowania instalacji spalinowych i powietrznych oraz zabudowy kotłów wentylatorowych z zamkniętą komorą spalania, zarówno kondensacyjnych, jak i nie kondensujących.

Projektując instalacje w których przewody spalinowe wyprowadzone zostają na zewnątrz budynku należy uwzględnić warunki lokalowe jak: miejsce zabudowy kotła w tym możliwości prowadzenia instalacji w sposób bezkolizyjny z innymi elementami konstrukcyjnymi budynku, a także odległości wylotu spalin od niektórych elementów architektonicznych, przede wszystkim okien, balkonów i innych budynków.



Zalecane wymiary dla położenia wylotów systemów kominowych

Symbol	Położenie wylotu kominia	Zalecane wymiary dla położenia wylotu kominia przy			
		urządzeniu grzewczym na paliwo stałe	urządzeniu grzewczym na olej	urządzeniu grzewczym na gaz	ciśnieniowym urządzeniu grzewczym
a	Wysokość ponad grzbietem spadzistego dachu w pobliżu dachu	$a \geq 0,4m$	$a \geq 0,4m$	$a \geq 0,4m$	$a \geq 0,4m$
a1	Wysokość nad grzbietem dachu dla krytego słomą dachu spadzistego w pobliżu grzbietu dachu	$a \geq 0,8m$	$a \geq 0,8m$	$a \geq 0,6m$	$a \geq 0,8m$
	Wysokość nad spadzistymi dachami				

Biuro Nadzorów Budowlanych
/ w zakresie sieci i inst. gazowych /
mgr Piotr Banaszyński
KRZKOTOWICE 37, 63-830 PEPÓW
tel. 065/578-66-29
NIP 696-106-10-81 REGON 41101615