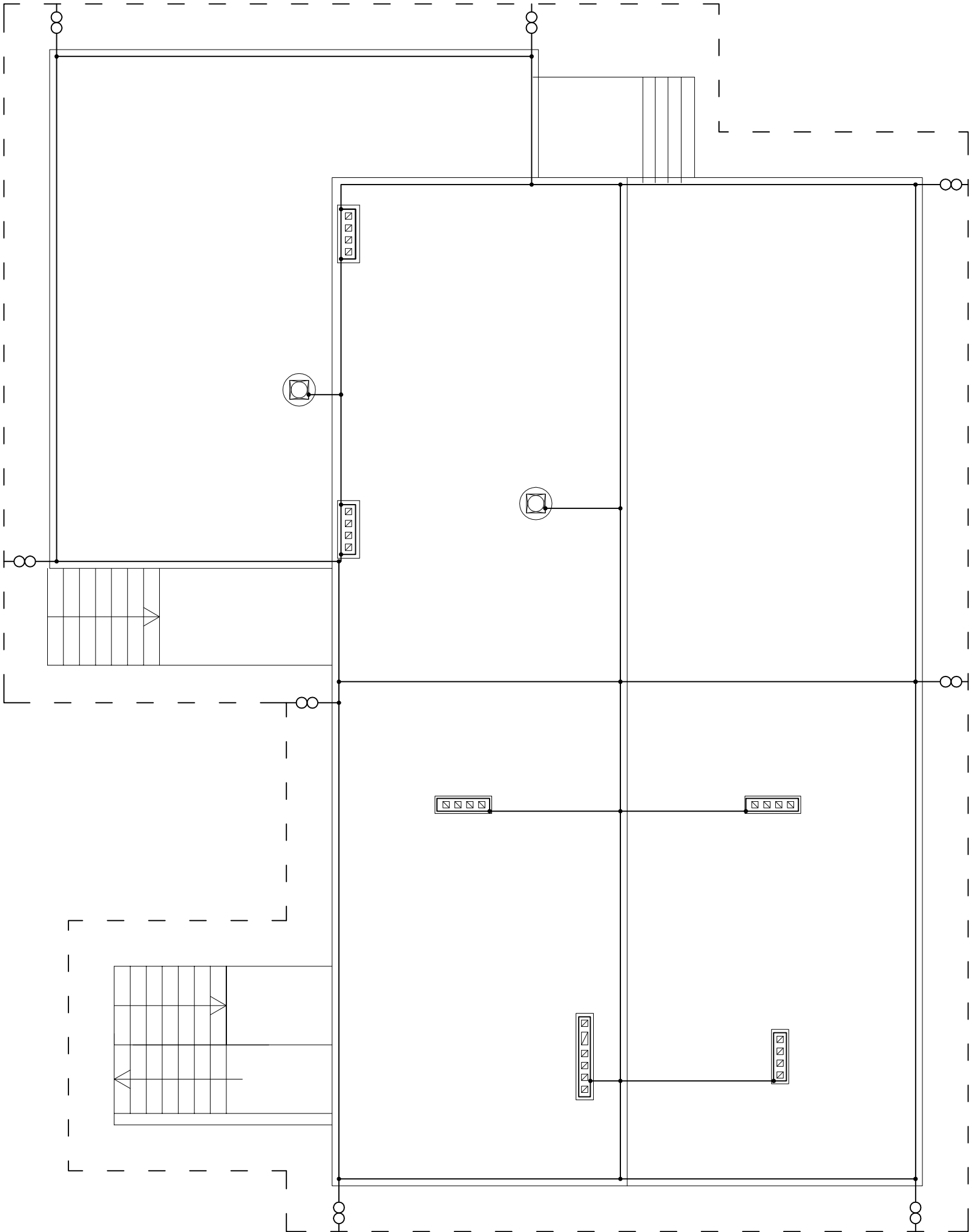



- Legenda:
- zwód poziomy niski wykonany drutem Fe/Zn o średnicy 8 mm
  - — uziom otokowy płaskownik Fe/Zn 30x4
  - — zacisk kontrolno-pomiarowy

Uziom budynku będzie wykonany jako uziom otokowy.

Uwaga:  
Instalację odgromową, wykonać zgodnie z normami PN/IEC-61024 i PN-89/E-05003. Do instalacji przylączyć kominy oraz inne elementy konstrukcyjne, wystające ponad powierzchnię dachu, jak anteny, maszty, wyprowadzenia kanałów wentylacyjnych oraz metalowe koryta wody deszczowej. Zwody odprowadzające prowadzić po ścianach w warstwie termoizolacyjnej budynku w rurach PCV niepalnych RB16. Na wysokości 0,8 m od poziomu gruntu zabudować szafki metalowe, zlicowane dzwiami z powierzchnią ściany. .  
Rezystancja uziomu nie może przekraczać 30 ohm.



				<b>KAJOCH</b>			
				<b>Kompleksowa Obsługa Budownictwa</b>			
ul. Książowa 12, Kąkolowo, 64-113 Osieczna				tel/fax: (0-65)528 76 99 e-mail: kajoeh_czslaw@go2.pl			
Branża	ELEKTRYCZNA	Stadium	PROJEKT BUDOWLANY				
Investor	GMINA KROBIA						
Adres inwestora	ul. Rynek 1, 63-840 Krobia						
Nazwa inwestycji	Kontynuacja budowy świetlicy wiejskiej w miejscowości Ciołkowo						
Adres inwestycji	Ciołkowo działka nr 39/14						
Projektant	Zenon Pindara	Numer uprawnień		upr. proj. nr 898/86/Lo			
Opracował	Piotr Dudziak			Podpis/pieczętka			
Tytuł rysunku	Instalacja odgromowa						
Numer rysunku: E3		Skala: 1:100		Data: LUTY 2010			