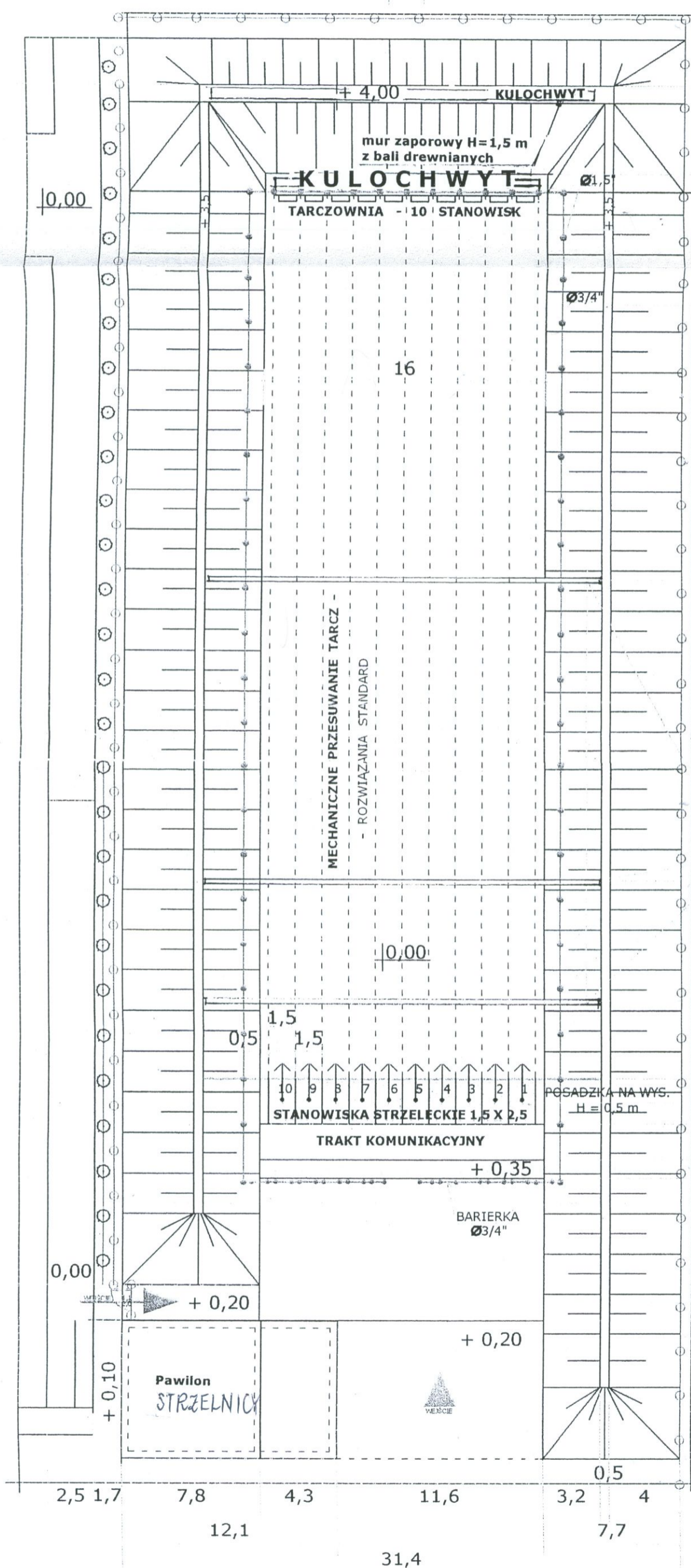
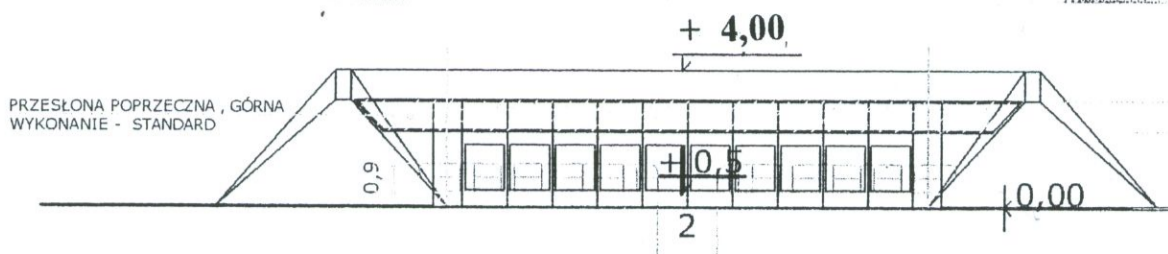


obiekt nr 2 - STRZELNICA SPORTOWA OTWARTA

71,5  
69,5

2



1+2 4 1 2,6 0,4 0,5 2 1  
7,6 8  
1t 2  
WYSOKOŚĆ OBWAŁOWAŃ  
H = 3,5 m  
OGRODZENIE  
DUPLEX SYSTEM  
PRZESŁONY POPRZECZNE  
ELEMENTY GOTOWE, STANDARD  
4.3 11 28  
13,5 50 82,3

INWESTOR	Gmina Krobia
LOKALIZACJA	Rejon ul. Targowej w Krobi
TEMAT	Zagospodarowanie terenów rekreacyjno-sportowych
RYSunEK	Strzelnica - 50 m
PROJEKTANT	mgr inż. arch. Maria Tomaszewska [upr. proj. 1497/90/Lb]