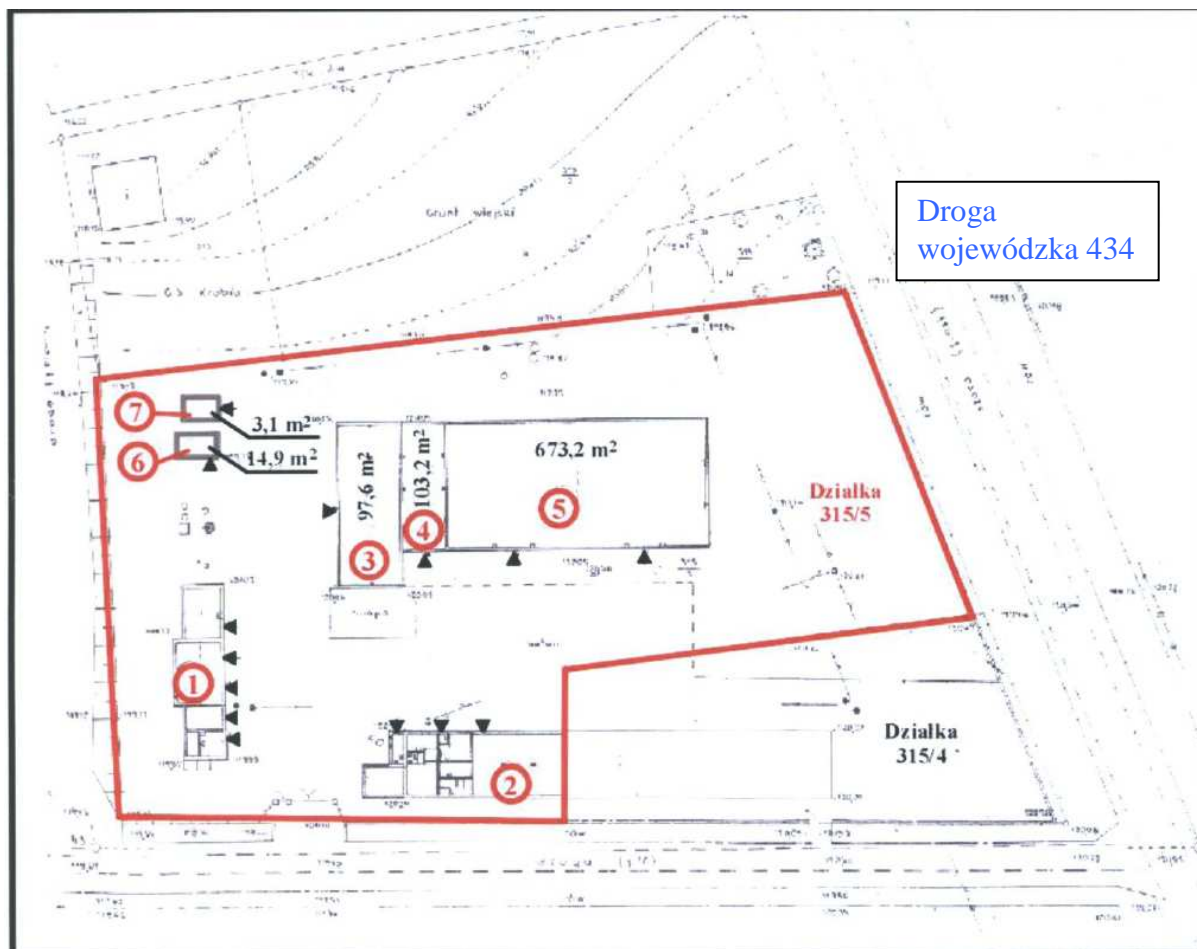


**Położenie i charakterystyka nieruchomości w Żychlewie, oznaczonej
w ewidencji gruntów numerem ewidencyjnym 315/5**

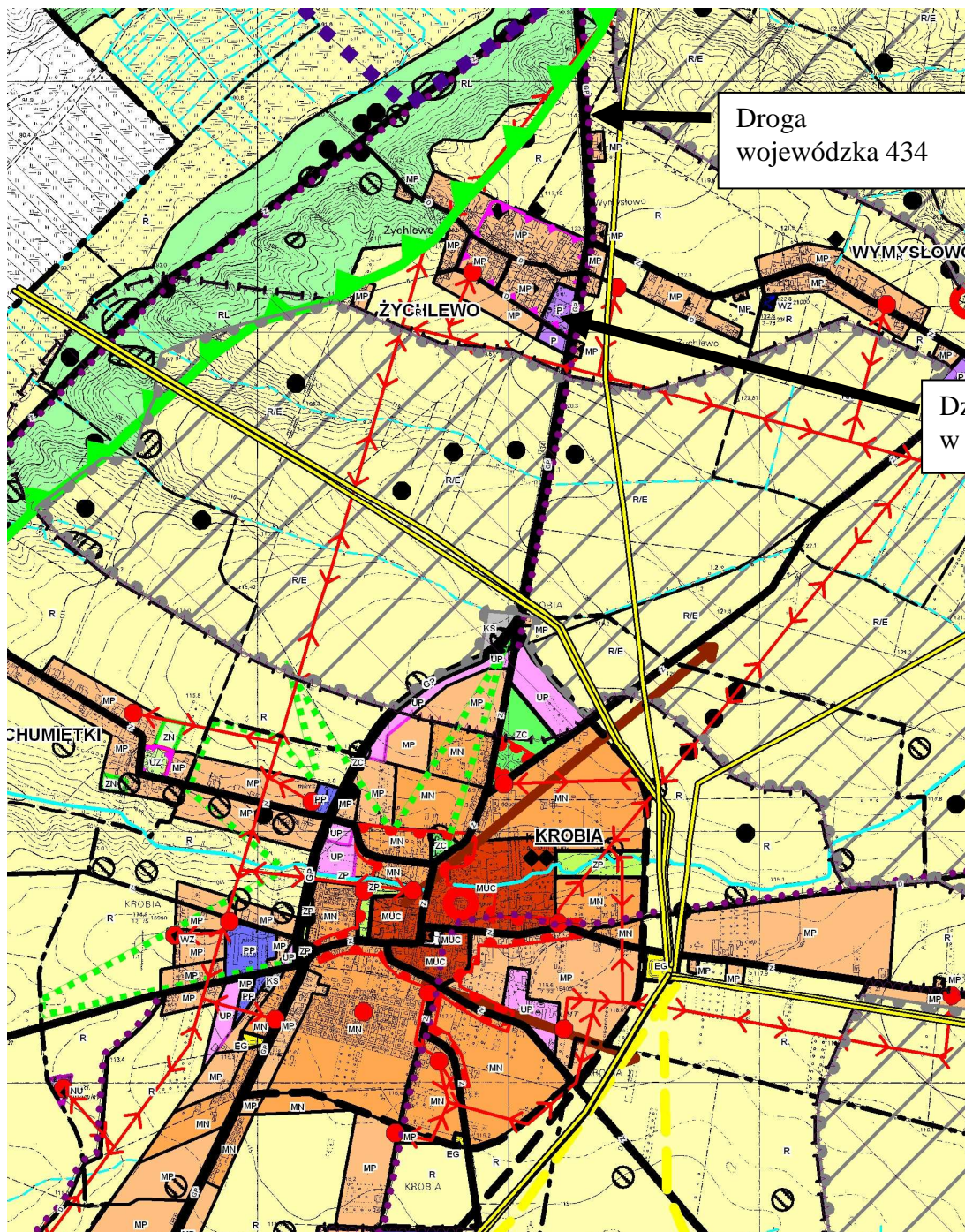
1. Szkic terenu



L.p.	Nazwa obiektu
1	Budynek garażowo - warsztatowy [szopa niska UP1-5.2.(6-1)] o powierzchni użytkowej 127,2 m ²
2	Budynek wielo - funkcyjny [szopa wysoka UP1-5.2.(3-2)] o powierzchni użytkowej 218,1 m ²
3	Magazyn wysoki mały o powierzchni użytkowej 197,6 m ²
4	Łącznik o powierzchni użytkowej 103,2 m ²
5	Magazyn wysoki duży (wiata obudowana typu Mostostal) o powierzchni użytkowej 637,2 m ²
6	Magazyn paliw [UP1-5.2.(8-1)] o powierzchni użytkowej 14,9 m ²
7	Magazyn środków chemicznych o powierzchni użytkowej 13,1 m ²

2. Wyrys ze studium uwarunkowań i kierunków zagospodarowania przestrzennego Gminy Krobia

Poznań – 85 km, Gostyń -10km



↓
Wrocław – 90 km, Rawicz – 25km

3. Położenie komunikacyjne

POŁOŻENIE KOMUNIKACYJNE	
1. Rodzaj i szerokość drogi dojazdowej	Droga wojewódzka 434, szer. 8m Droga gminna, szer. 6m
2. Najbliższa autostrada (km)	80
3. Najbliższa droga krajowa (km)	10 (Gostyń)
4. Najbliższa linia kolejowa (km)	6
5. Najbliższa bocznica kolejowa (km)	6
6. Najbliższe lotnisko międzynarodowe (km)	85 (Poznań), 90 (Wrocław)
7. Najbliższe miasto wojewódzkie (km)	85 (Poznań)
8. Warszawa (km)	300
9. Najbliższe przejście graniczne (km)	160